

sample 1 - results (part 1)

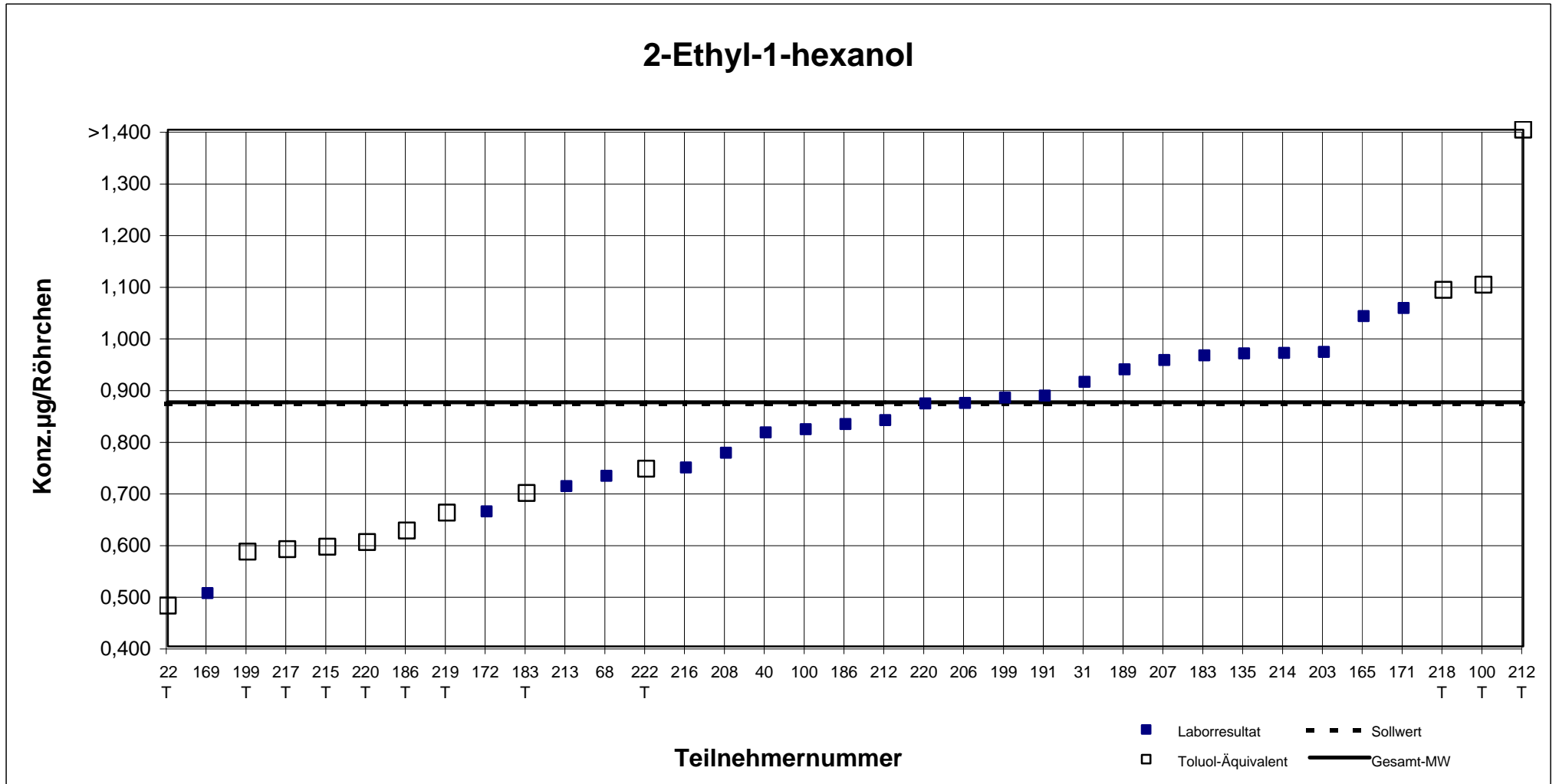
participant number	2-Ethyl-1-hexanol		2-Phenoxy ethanol		1,2,4-Trimethyl benzene	
	result (µg / tube)	z - score	result (µg / tube)	z - score	result (µg / tube)	z - score
31	0,912	0,5	0,239	0,3	0,921	0,9
40	0,814	0,7	0,280	2,1	0,937	1,1
68	0,730	1,6	0,200	1,4	0,900	0,7
100	0,820	0,6	0,260	1,2	1,100	3,0
135	0,967	1,1	0,291	2,6	0,909	0,8
165	1,039	1,9	0,162	3,0	0,742	1,2
169	0,503	4,2	0,192	1,7	0,567	3,3
171	1,055	2,1	0,277	2,0	0,647	2,3
172	0,661	2,4	0,163	3,0	0,668	2,1
183	0,963	1,0	0,290	2,5	0,922	0,9
186	0,830	0,5	0,193	1,7	0,863	0,2
189	0,936	0,7	0,213	0,8	0,965	1,4
191	0,886	0,1	0,257	1,1	0,815	0,3
199	0,882	0,1	0,215	0,7	0,908	0,8
203	0,970	1,1	0,228	0,2	0,923	0,9
206	0,871	0,0	0,109	5,3	0,935	1,1
207	0,954	0,9	0,273	1,8	1,359	6,1
208	0,775	1,1	0,130	4,4	0,705	1,6
212	0,838	0,4	0,193	1,7	0,891	0,6
213	0,710	1,9	0,100	5,7	0,700	1,7
214	0,968	1,1	0,243	0,5	0,983	1,7
216	0,746	1,4	0,146	3,7	0,696	1,7
220	0,870	0,0	0,322	3,9	0,862	0,2
222	k.A.	k.A.	k.A.	k.A.	k.A.	k.A.
	Toluene equivalent (µg / tube)		Toluene equivalent (µg / tube)		Toluene equivalent (µg / tube)	
22	0,479		0,094		0,941	
100	1,100		0,330		1,100	
135	k.A.		k.A.		k.A.	
165	k.A.		k.A.		k.A.	
171	k.A.		k.A.		k.A.	
183	0,697		0,127		0,886	
186	0,624		0,070		0,844	
189	k.A.		k.A.		k.A.	
199	0,583		0,103		0,793	
212	1,971		0,336		2,063	
215	0,593		0,084		0,866	
216	k.A.		k.A.		k.A.	
217	0,588		0,086		0,762	
218	1,090		0,109		1,220	
219	0,659		0,144		0,839	
220	0,602		0,094		0,760	
222	0,744		k.A.		1,292	

sample 1 - results (part 2)

participant number	Butoxy ethoxyethyl acetate		Hexanal *	a-Pinene	
	result (µg / tube)	z - score		result (µg / tube)	z - score
31	0,221	1,0	0,662	0,915	5,7
40	0,254	2,6	0,317	0,764	3,1
68	k.A.	k.A.	0,360	0,590	0,1
100	k.A.	k.A.	k.A.	0,830	4,2
135	0,233	1,6	0,460	0,581	0,0
165	0,103	4,9	0,375	0,707	2,1
169	0,154	2,4	0,205	0,408	3,0
171	0,298	4,8	0,314	k.A.	k.A.
172	0,158	2,2	0,281	0,604	0,4
183	0,233	1,6	0,186	0,471	1,9
186	0,200	0,1	0,512	0,585	0,0
189	k.A.	k.A.	0,429	0,704	2,1
191	0,196	0,3	0,412	0,570	0,2
199	0,216	0,7	0,568	0,690	1,8
203	0,155	2,3	0,399	0,622	0,7
206	k.A.	k.A.	0,972	0,522	1,0
207	0,193	0,4	0,419	1,027	7,6
208	0,137	3,2	0,280	0,557	0,4
212	0,249	2,4	0,308	0,538	0,8
213	0,140	3,0	0,330	0,440	2,5
214	0,239	1,9	0,473	0,753	2,9
216	0,184	0,8	0,412	0,538	0,8
220	0,261	3,0	0,223	0,592	0,2
222	k.A.	k.A.	k.A.	0,425	2,7
			*see letter		
	Toluene equivalent (µg / tube)		Toluene equivalent (µg / tube)	Toluene equivalent (µg / tube)	
22	0,136		0,115	0,699	
100	0,330		0,200	0,860	
135	k.A.		k.A.	k.A.	
165	k.A.		k.A.	k.A.	
171	k.A.		k.A.	0,502	
183	0,089		0,118	0,513	
186	0,054		0,332	0,554	
189	0,182		k.A.	k.A.	
199	0,071		0,386	0,614	
212	0,433		0,373	1,3987	
215	0,058		0,128	k.A.	
216	k.A.		k.A.	k.A.	
217	0,069		0,204	0,547	
218	0,203		0,078	0,73	
219	0,086		0,237	0,599	
220	0,059		0,137	0,571	
222	0,124		0,088	k.A.	

Probe 1 - Ergebnisse inkl. Toluol-Äquivalent

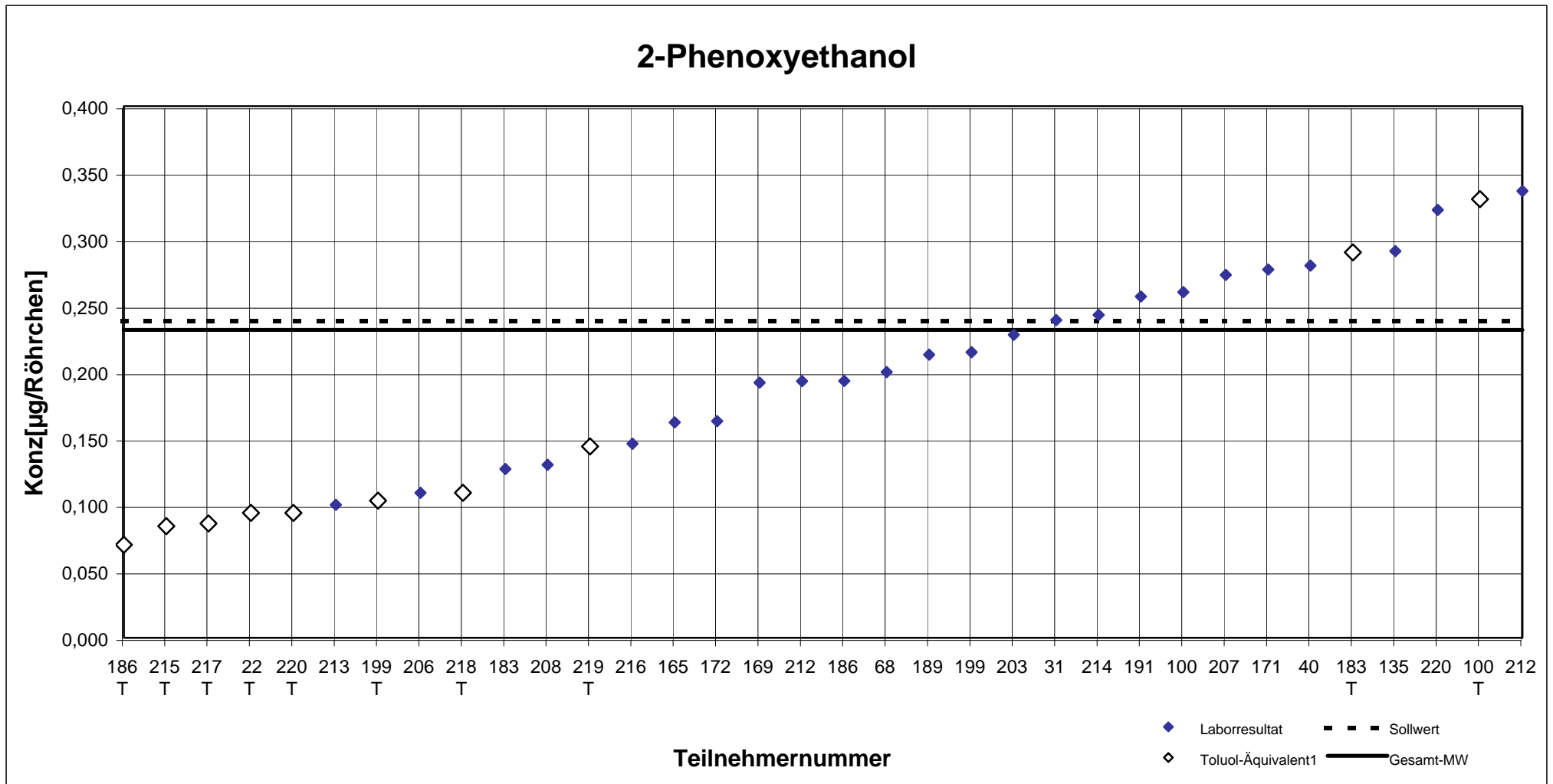
2-Ethyl-1-hexanol



Teilnehmernummer + T = Ergebnis als Toluol-Äquivalent

Probe 1 - Ergebnisse inkl. Toluol-Äquivalent

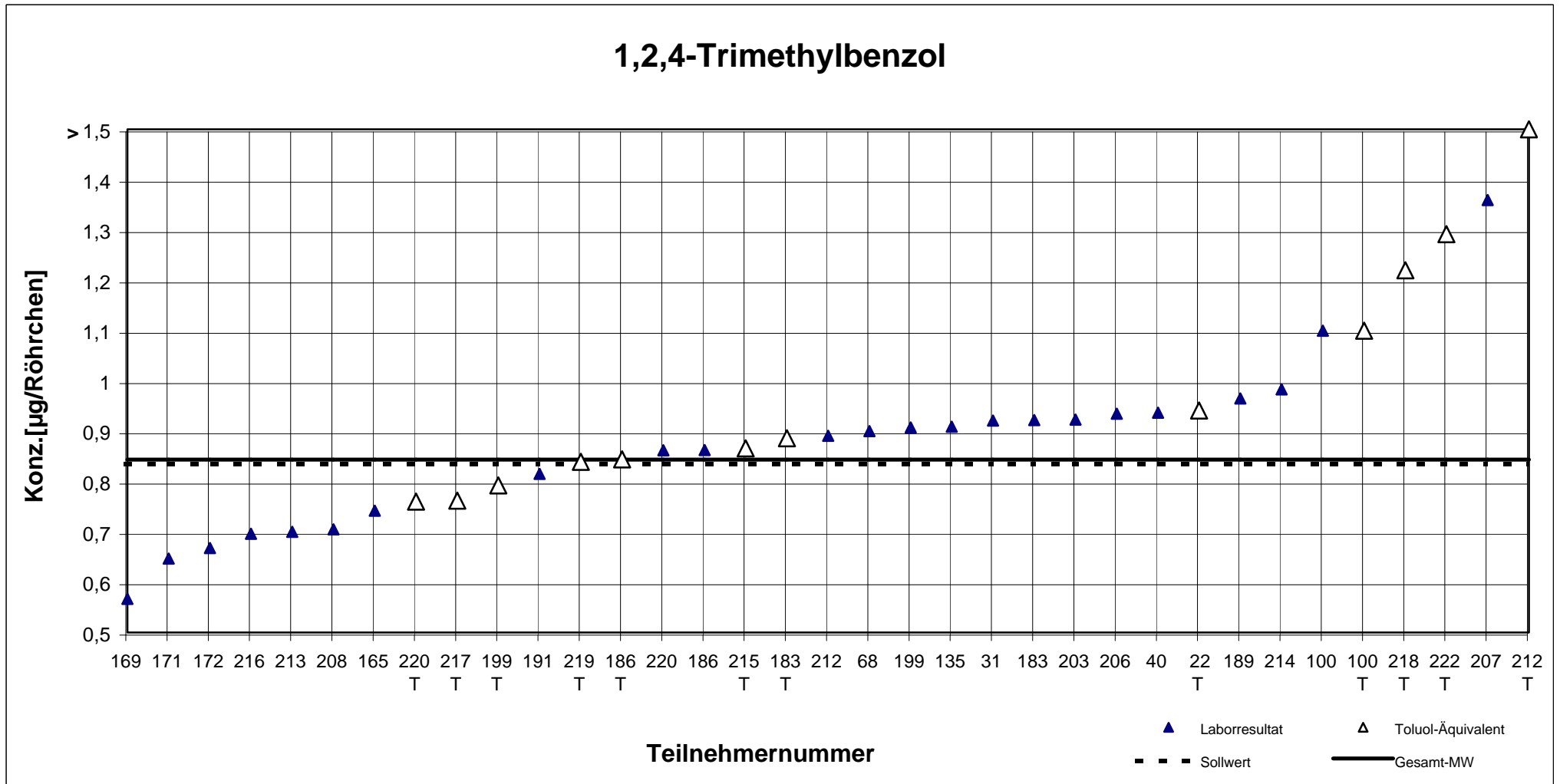
2-Phenoxyethanol



Teilnehmernummer + T = Ergebnis als Toluol-Äquivalent

Probe 1 - Ergebnisse inkl. Toluol-Äquivalent

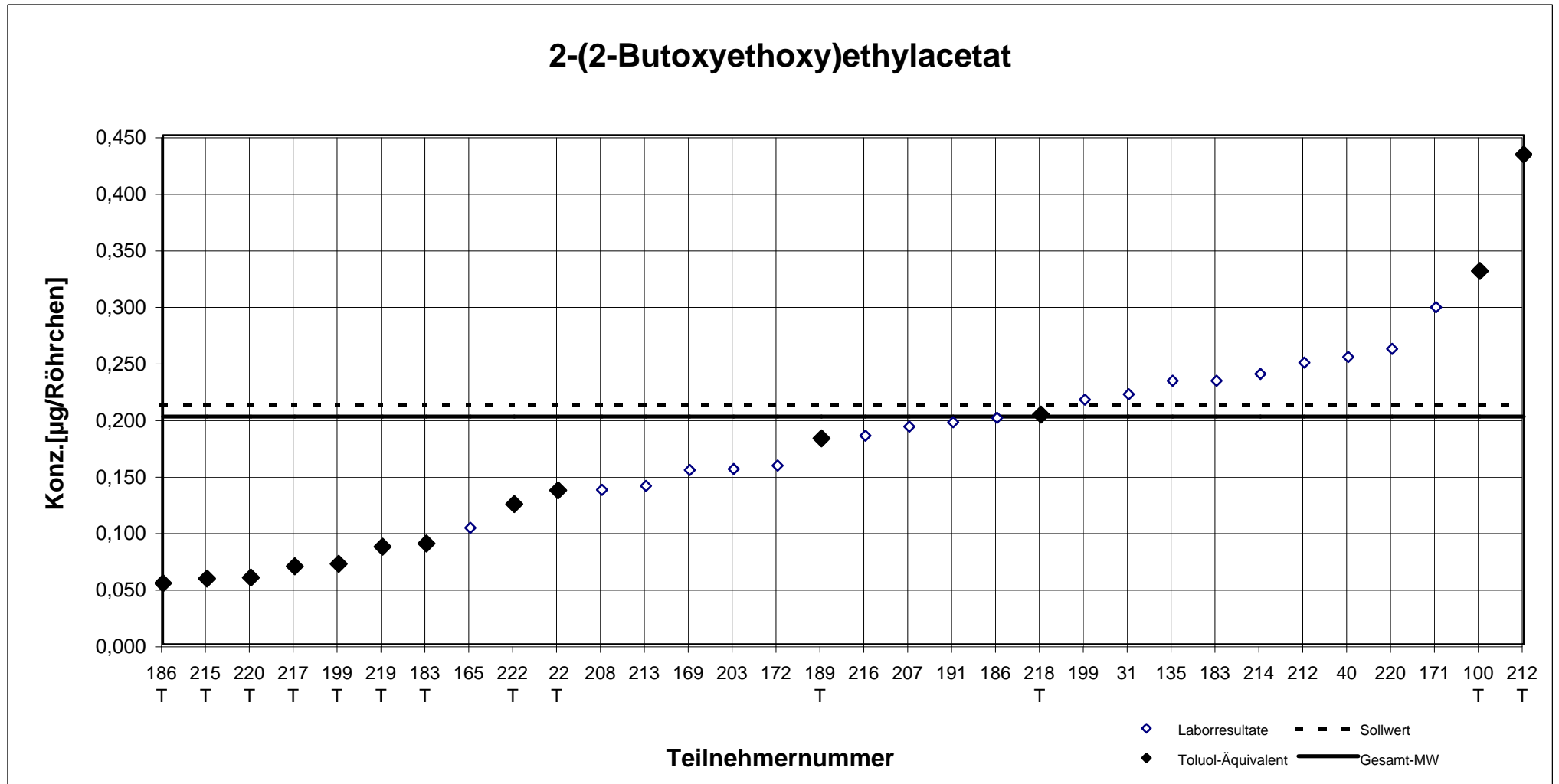
1,2,4-Trimethylbenzol



Teilnehmernummer + T = Ergebnis als Toluol-Äquivalent

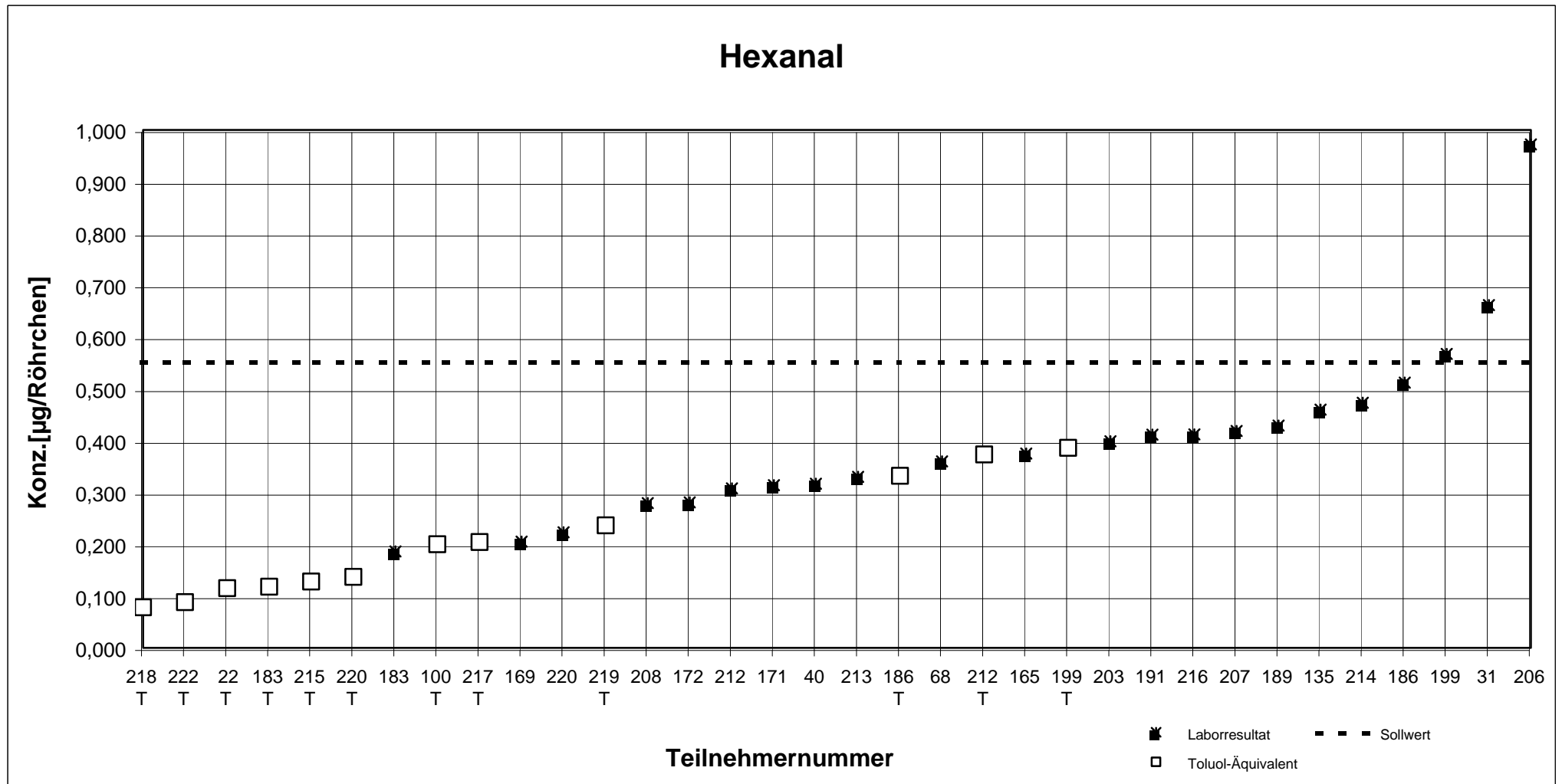
Probe 1 - Ergebnisse inkl. Toluol-Äquivalent

2-(2-Butoxyethoxy)ethylacetat



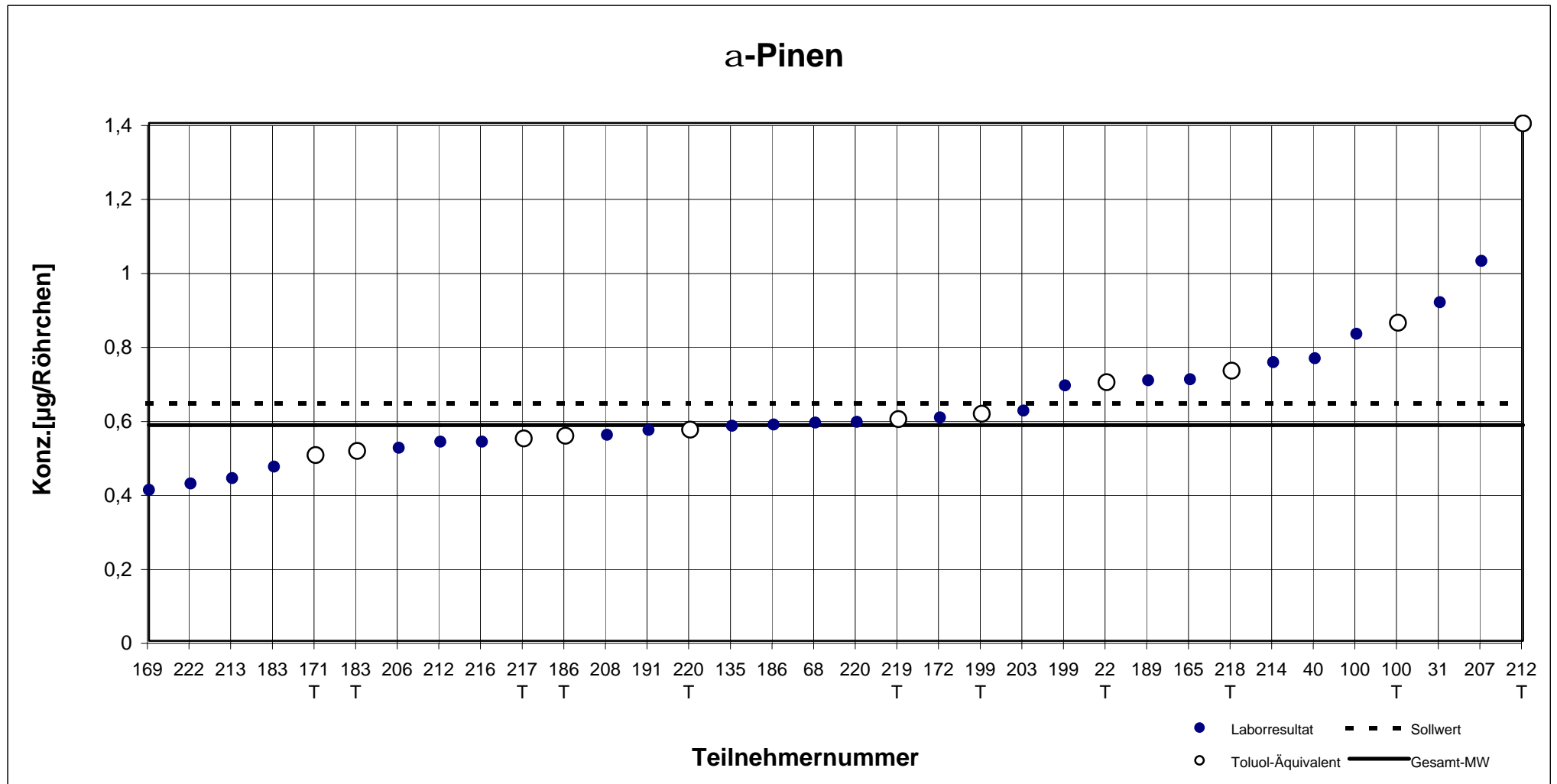
Teilnehmernummer + T = Ergebnis als Toluol-Äquivalent

Probe 1 - Ergebnisse inkl. Toluol-Äquivalent



Teilnehmernummer + T = Ergebnis als Toluol-Äquivalent

Probe 1 - Ergebnisse inkl. Toluol-Äquivalent



Teilnehmernummer + T = Ergebnis als Toluol-Äquivalent

sample 2 - results (part 1)

participant number	2-Ethyl-1-hexanol		2-Phenoxy ethanol		1,2,4-Trimethyl benzene	
	result (µg / tube)	z - score	result (µg / tube)	z - score	result (µg / tube)	z - score
31	0,261	0,7	0,484	0,0	0,246	1,2
40	0,234	0,4	0,518	0,8	0,226	0,3
68	0,210	1,4	0,400	1,7	0,220	0,0
100	0,230	0,5	0,450	0,7	0,330	5,0
135	0,278	1,4	0,618	2,8	0,241	1,0
165	0,262	0,8	0,495	0,3	0,218	0,1
169	0,148	3,9	0,353	2,7	0,158	2,8
171	0,251	0,3	0,519	0,8	0,222	0,1
172	0,199	1,8	0,320	3,4	0,220	0,0
183	0,263	0,8	0,609	2,6	0,240	0,9
186	0,258	0,6	0,479	0,1	0,235	0,7
187	0,254	0,4	0,587	2,2	0,242	1,0
189	0,225	0,8	0,474	0,2	0,261	1,9
191	0,217	1,1	0,515	0,7	0,210	0,4
199	0,230	0,5	0,458	0,5	0,233	0,6
203	0,303	2,5	0,551	1,4	0,266	2,1
206	0,279	1,5	0,253	4,7	0,316	4,4
207	0,226	0,7	0,503	0,4	0,326	4,8
208	0,150	3,8	0,300	3,8	0,166	2,5
212	0,226	0,7	0,343	2,9	0,228	0,4
213	0,140	4,2	0,140	7,1	0,160	2,7
214	0,277	1,4	0,496	0,3	0,224	0,2
216	0,180	2,6	0,344	2,9	0,170	2,2
220	0,248	0,2	0,600	2,5	0,224	0,2
222	k.A.	k.A.	k.A.	k.A.	k.A.	k.A.

	Toluene equivalent (µg / tube)		Toluene equivalent (µg / tube)		Toluene equivalent (µg / tube)	
22	0,146		0,167		0,253	
100	0,330		0,610		0,350	
183	0,190		0,267		0,231	
186	0,181		0,193		0,225	
189	k.A.		k.A.		k.A.	
199	0,154		0,220		0,204	
212	0,507		0,734		0,519	
215	0,165		0,199		0,218	
217	0,154		0,186		0,192	
218	0,172		0,157		0,203	
219	0,173		0,289		0,220	
220	0,170		0,200		0,200	
222	0,194		0,288		k.A.	

signed fields are outliers

sample 2 - results (part 2)

participant number	Butoxy ethoxyethyl acetate		Hexanal *	a-Pinene	
	result (µg / tube)	z - score		result (µg / tube)	z - score
31	0,455	1,0	0,985	1,893	6,3
40	0,488	1,8	0,428	1,643	4,2
68	k.A.	k.A.	0,450	1,250	0,8
100	k.A.	k.A.	k.A.	1,300	1,2
135	0,461	1,2	0,636	1,304	1,3
165	0,430	0,4	0,508	1,036	1,1
169	0,297	2,8	0,336	0,773	3,3
171	0,420	0,2	0,419	0,995	1,4
172	0,252	3,9	0,464	0,686	4,1
183	0,465	1,2	0,223	0,836	2,8
186	0,465	1,2	0,663	1,233	0,6
187	0,448	0,8	0,482	1,863	6,1
189	k.A.	k.A.	0,499	1,411	2,2
191	0,421	0,2	0,505	1,419	2,2
199	0,437	0,6	0,708	1,445	2,5
203	0,334	1,9	0,522	1,415	2,2
206	0,189	5,4	0,413	0,991	1,4
207	0,331	2,0	0,492	1,712	4,8
208	0,300	2,7	0,370	1,310	1,3
212	0,470	1,4	0,456	1,049	0,9
213	0,310	2,5	0,490	0,960	1,7
214	0,478	1,6	0,631	1,221	0,5
216	0,361	1,3	0,531	1,046	1,0
220	0,484	1,7	0,255	1,235	0,7
222	k.A.	k.A.	k.A.	0,941	1,9

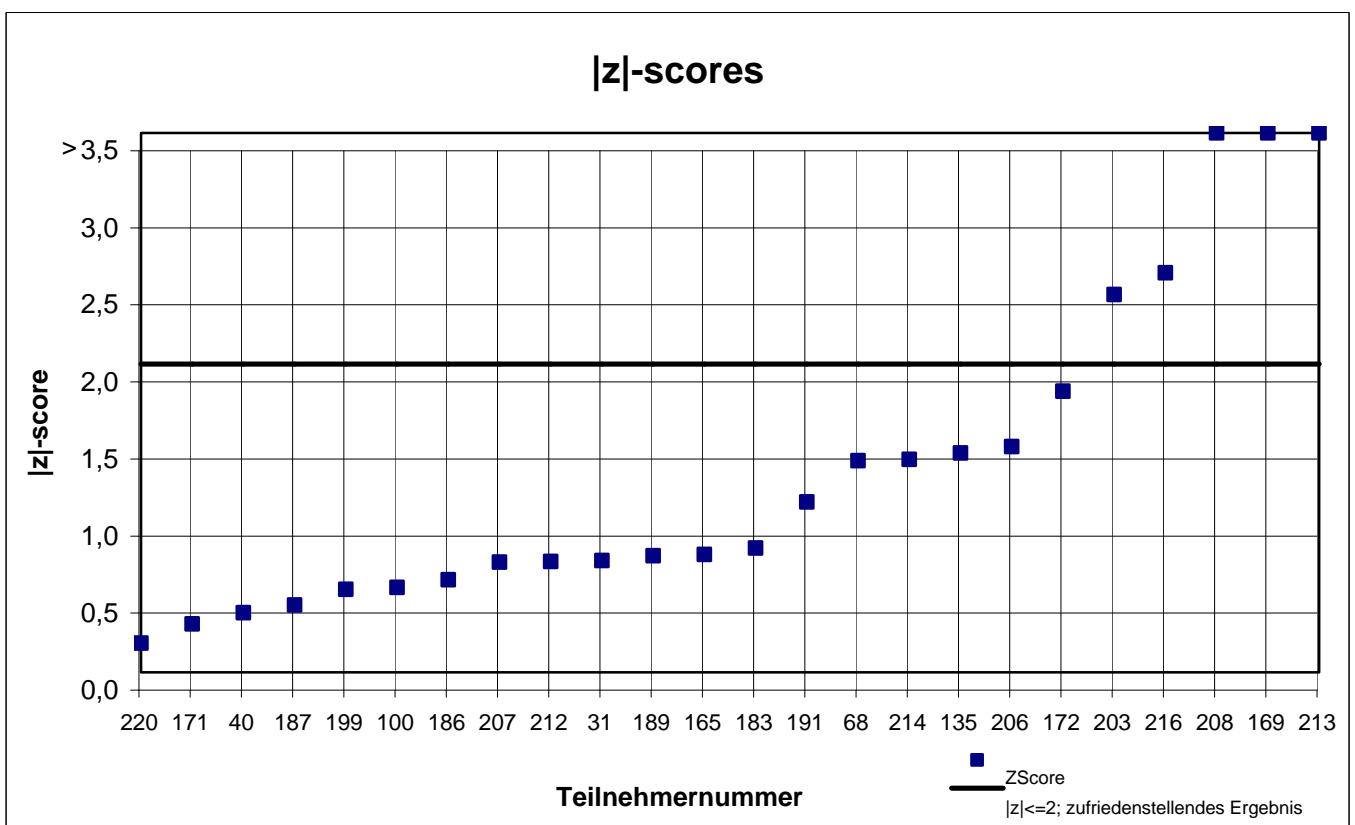
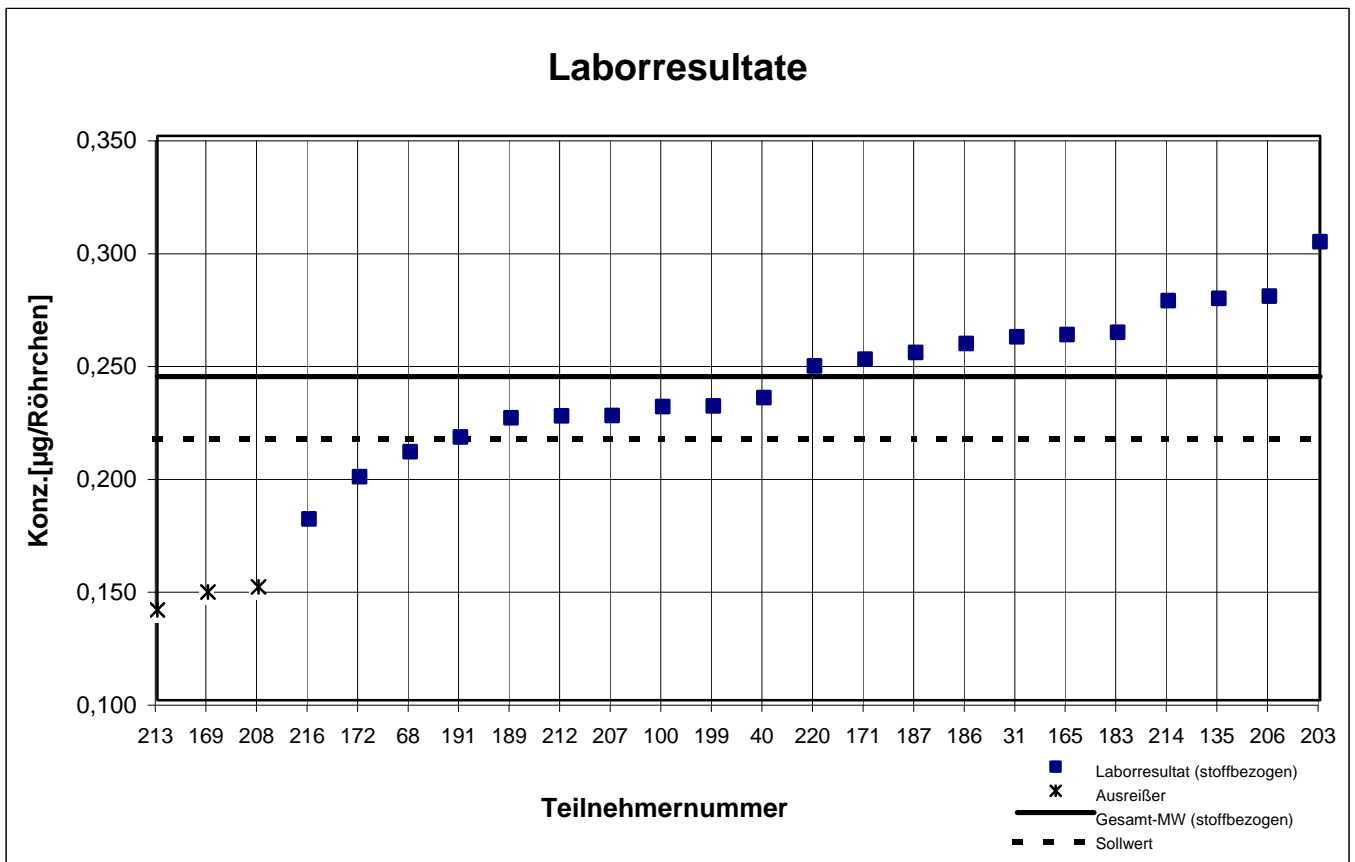
*see letter

	Toluene equivalent (µg / tube)		Toluene equivalent (µg / tube)	Toluene equivalent (µg / tube)	
22	0,241		0,124	1,290	
100	0,590		0,240	1,400	
183	0,178		0,141	0,911	
186	0,129		0,430	1,158	
189	0,413		k.A.	k.A.	
199	0,138		0,485	1,404	
212	0,967		0,576	2,729	
215	0,140		0,292	k.A.	
217	0,142		0,306	1,120	
218	0,243		0,110	1,280	
219	0,172		0,282	1,241	
220	0,125		0,157	1,195	
222	0,332		0,110	k.A.	

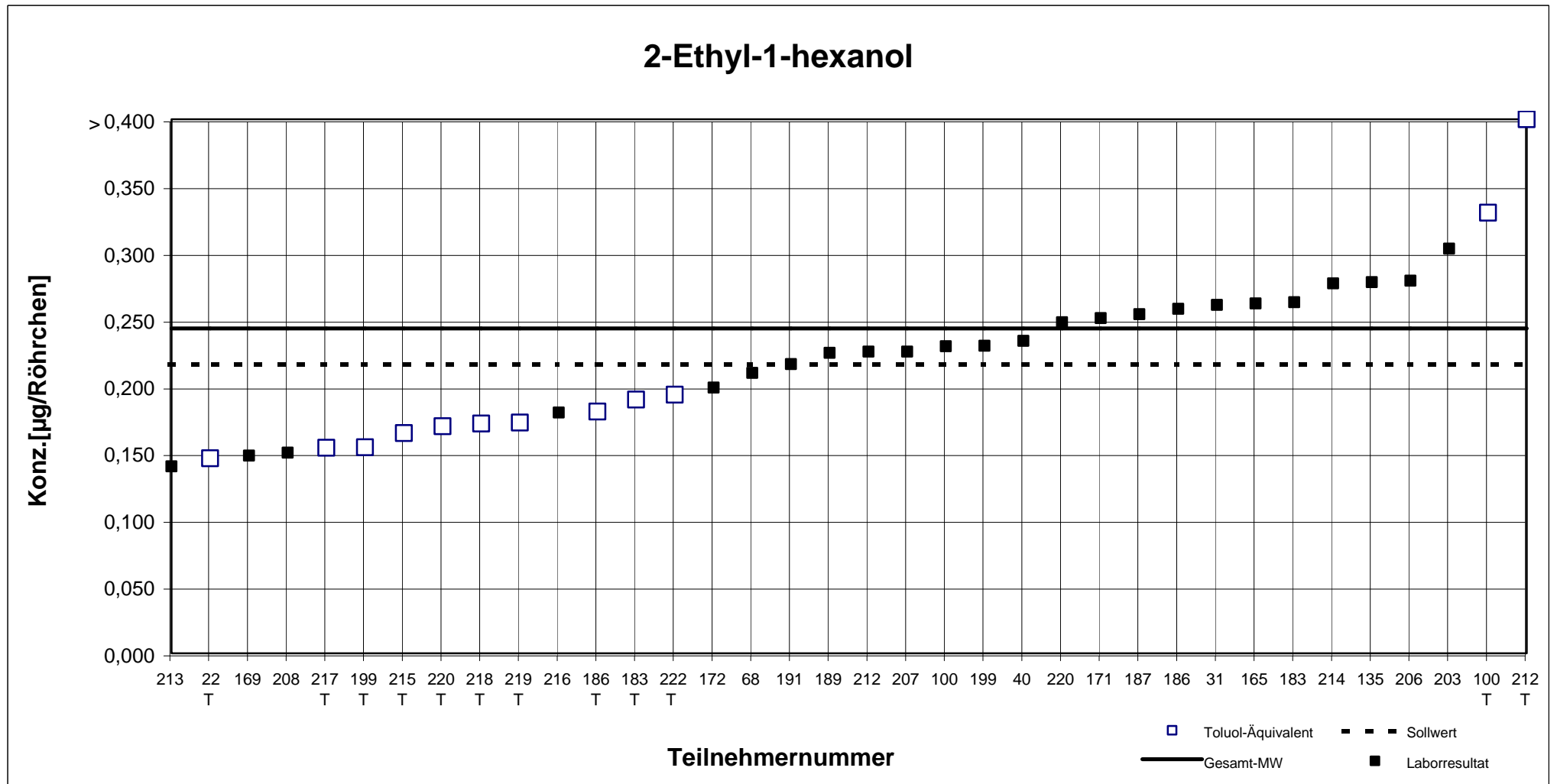
signed fields are outliers

Probe 2

2-Ethyl-1-hexanol



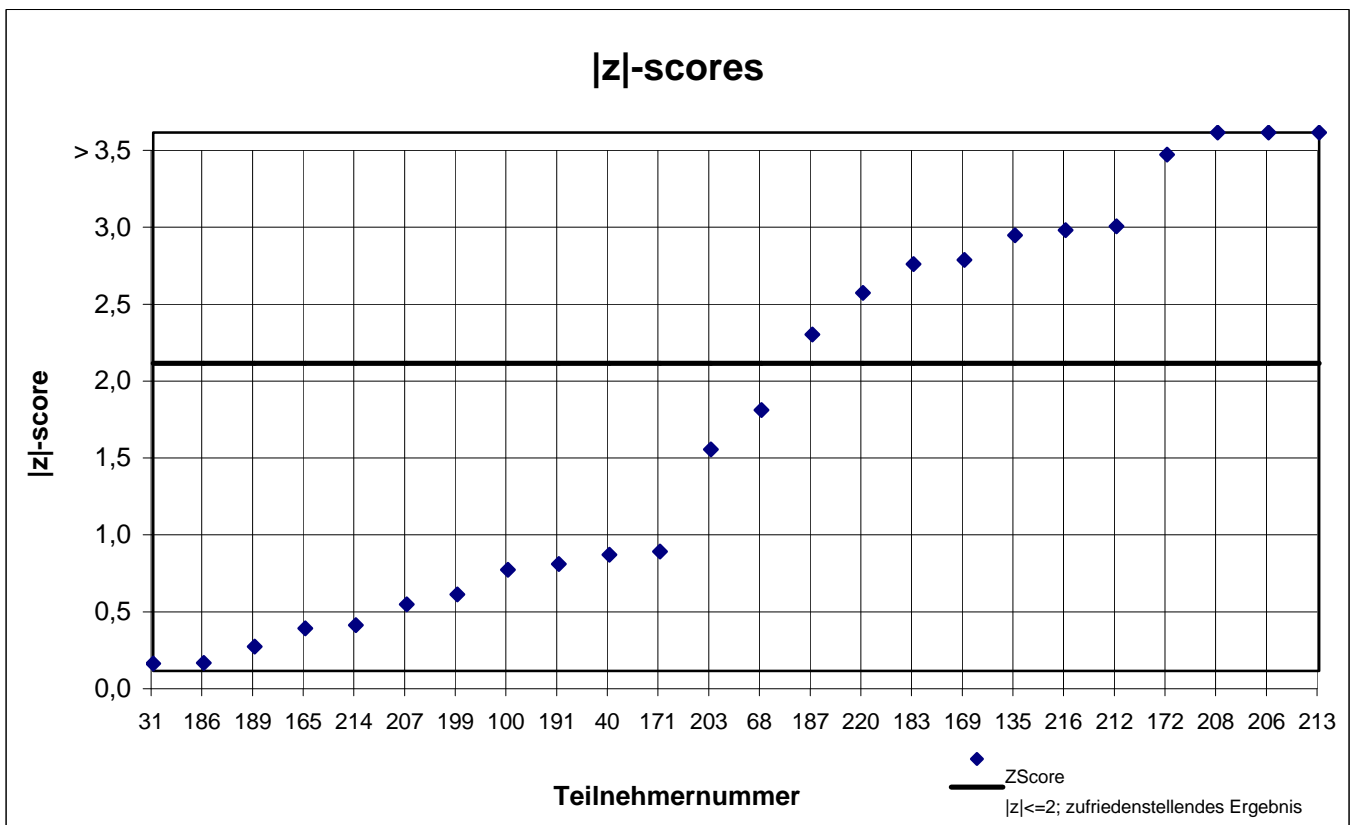
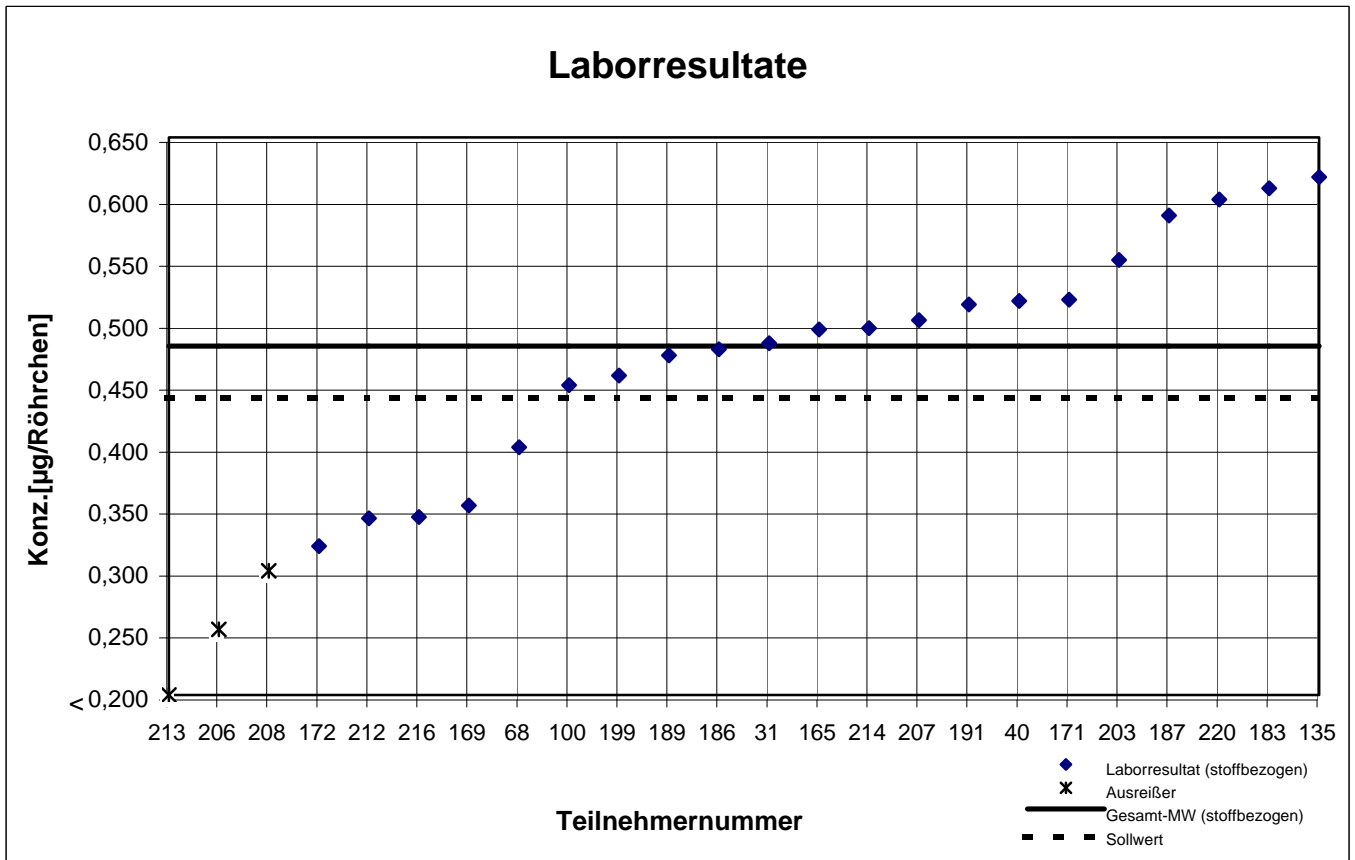
Probe 2 - Ergebnisse inkl. Toluol-Äquivalent



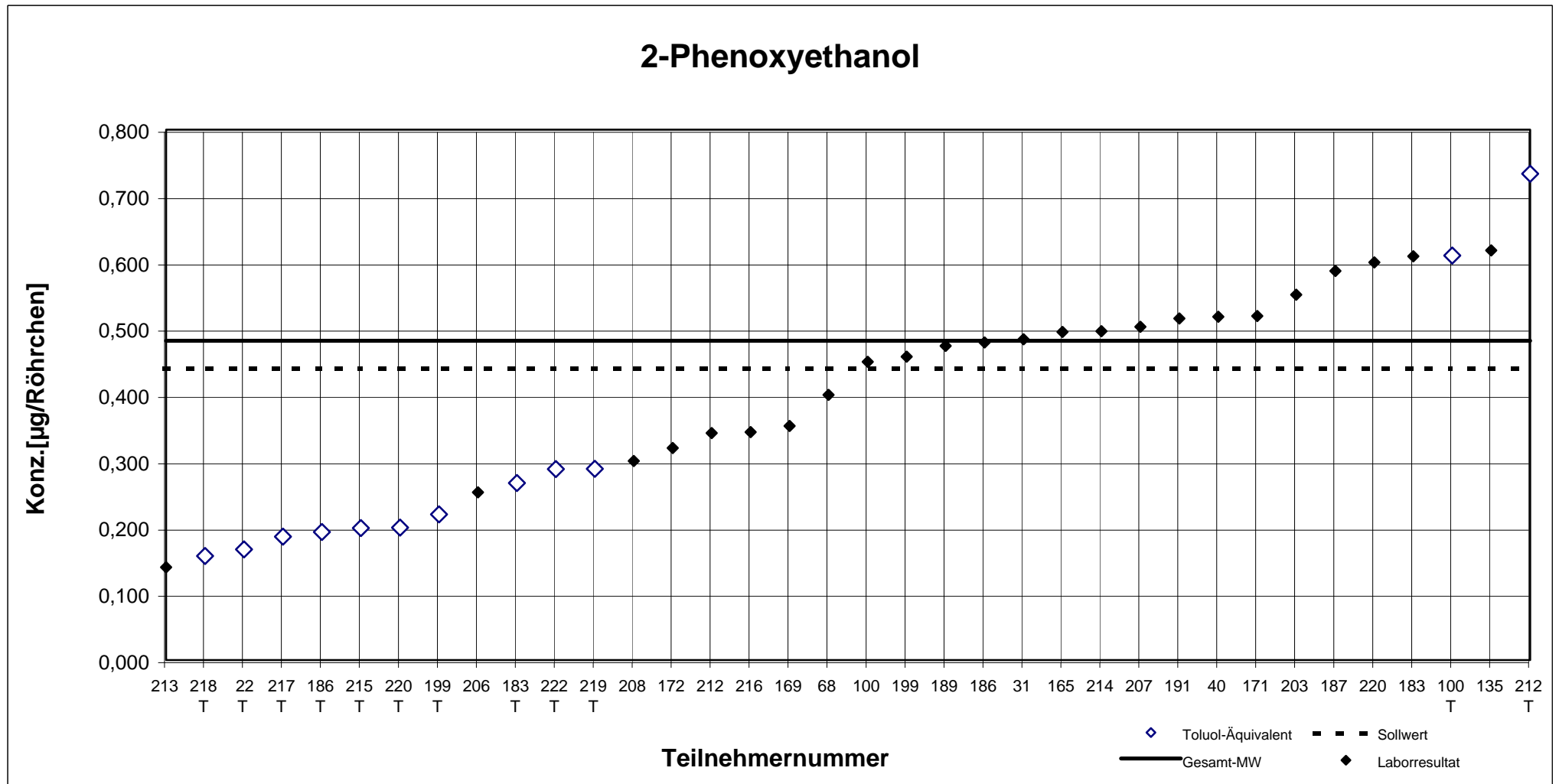
Teilnehmernummer + T = Ergebnis als Toluol-Äquivalent

Probe 2

2-Phenoxyethanol



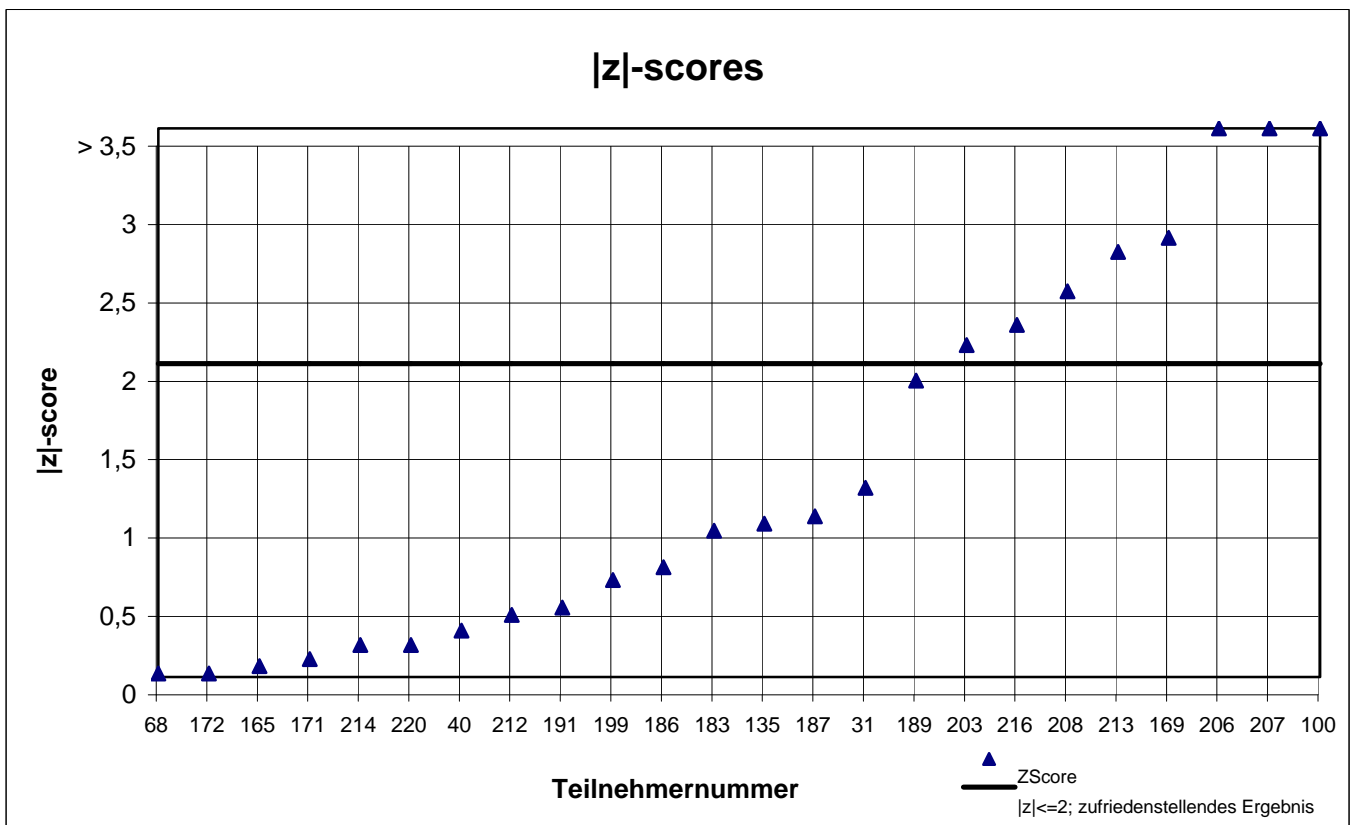
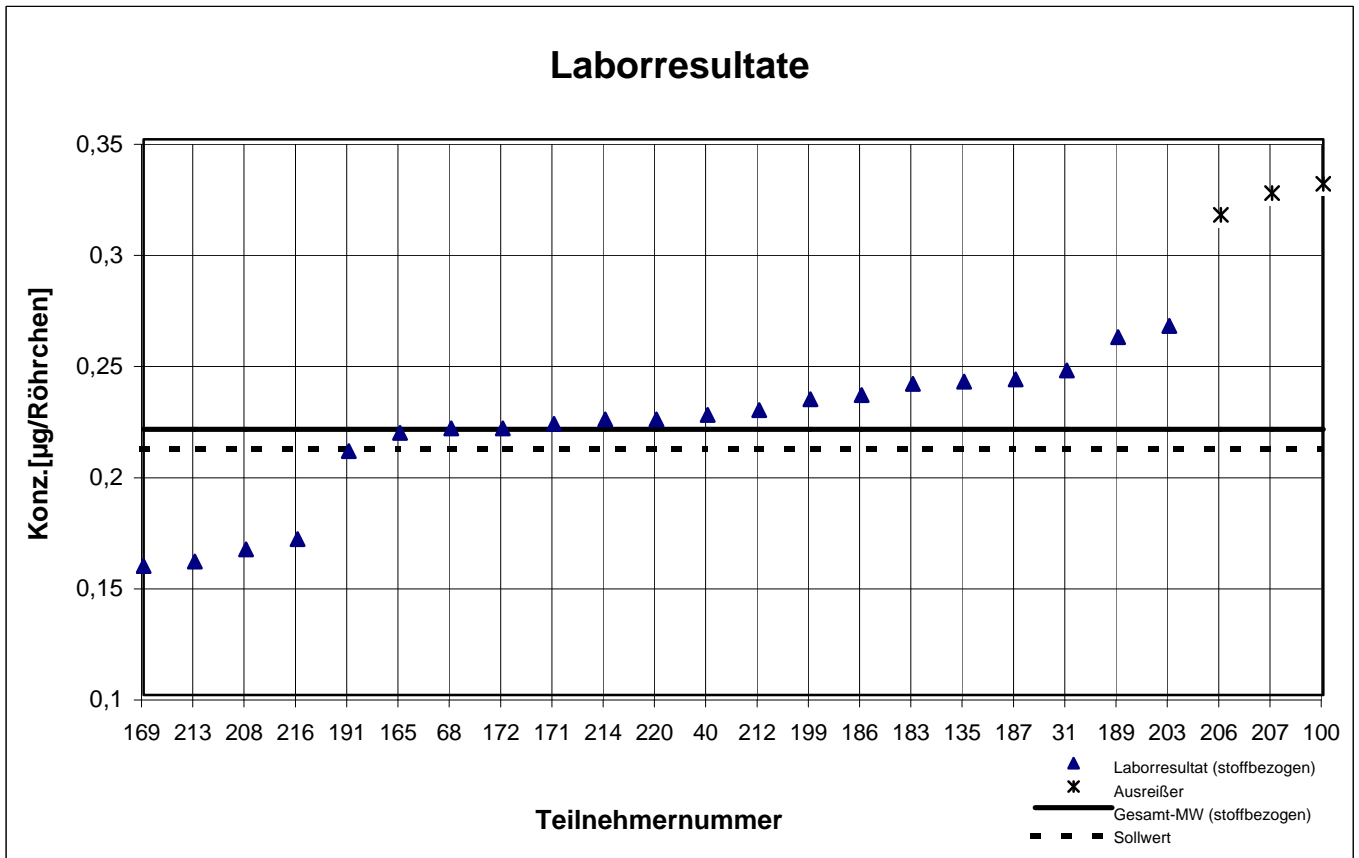
Probe 2 - Ergebnisse inkl. Toluol-Äquivalent



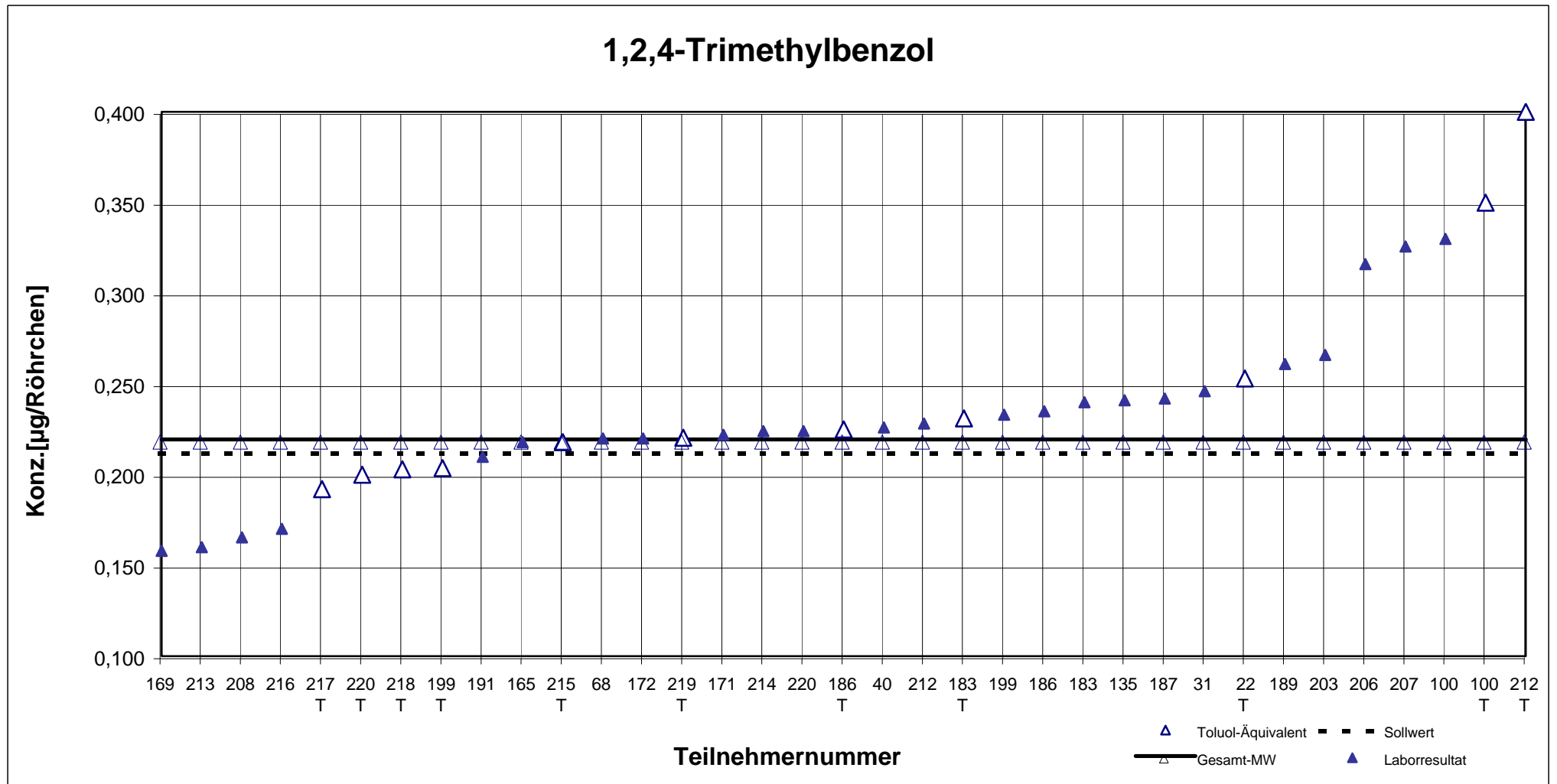
Teilnehmernummer + T = Ergebnis als Toluol-Äquivalent

Probe 2

1,2,4-Trimethylbenzol



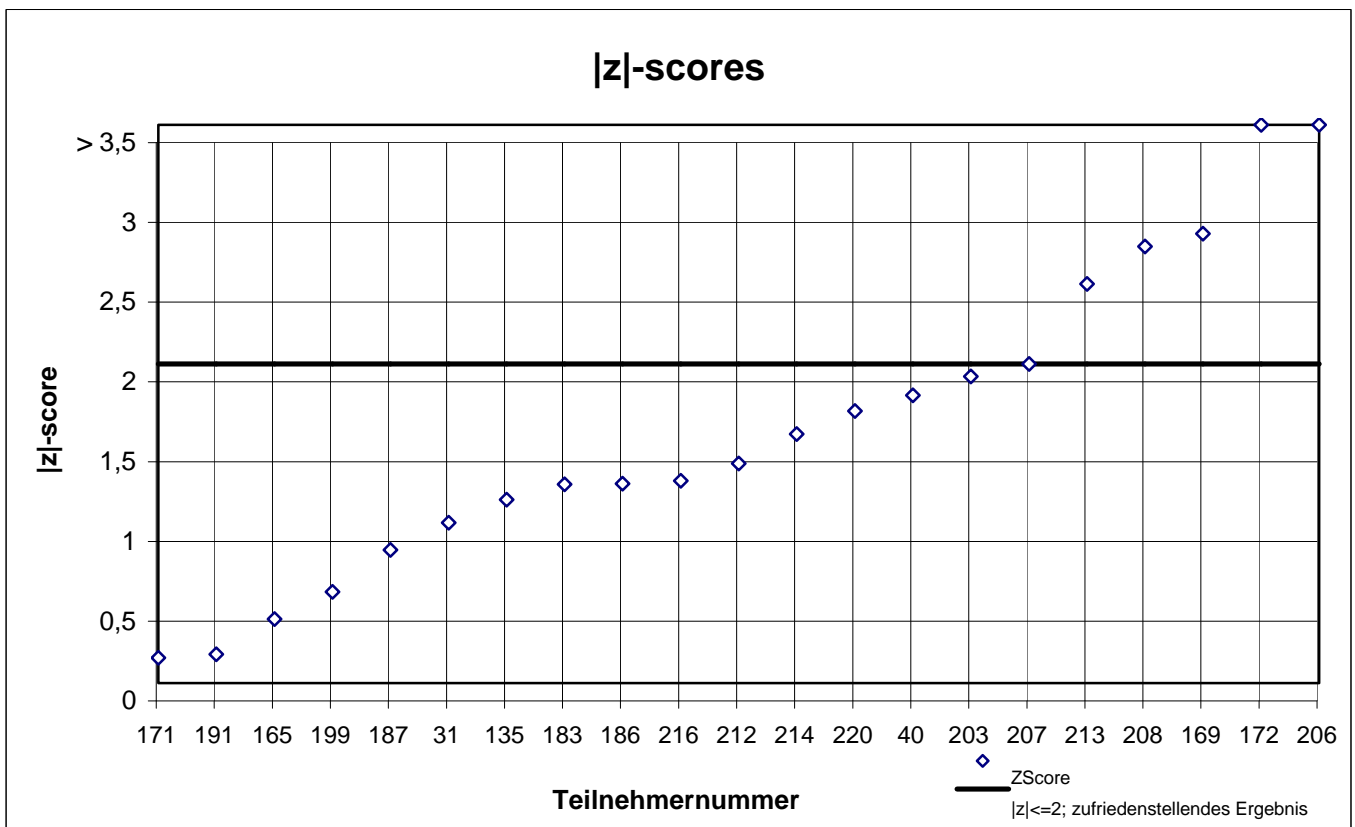
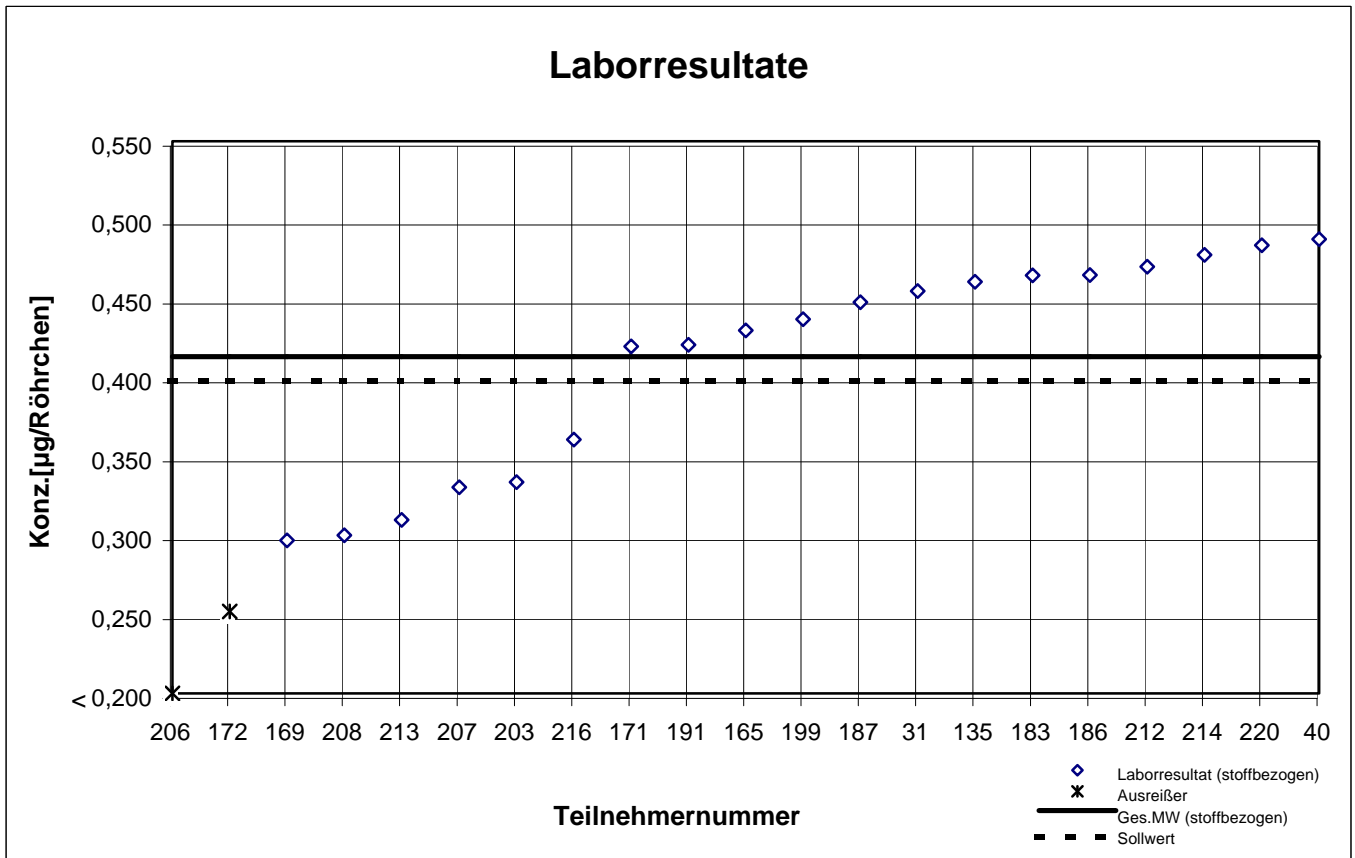
Probe 2 - Ergebnisse inkl. Toluol-Äquivalent



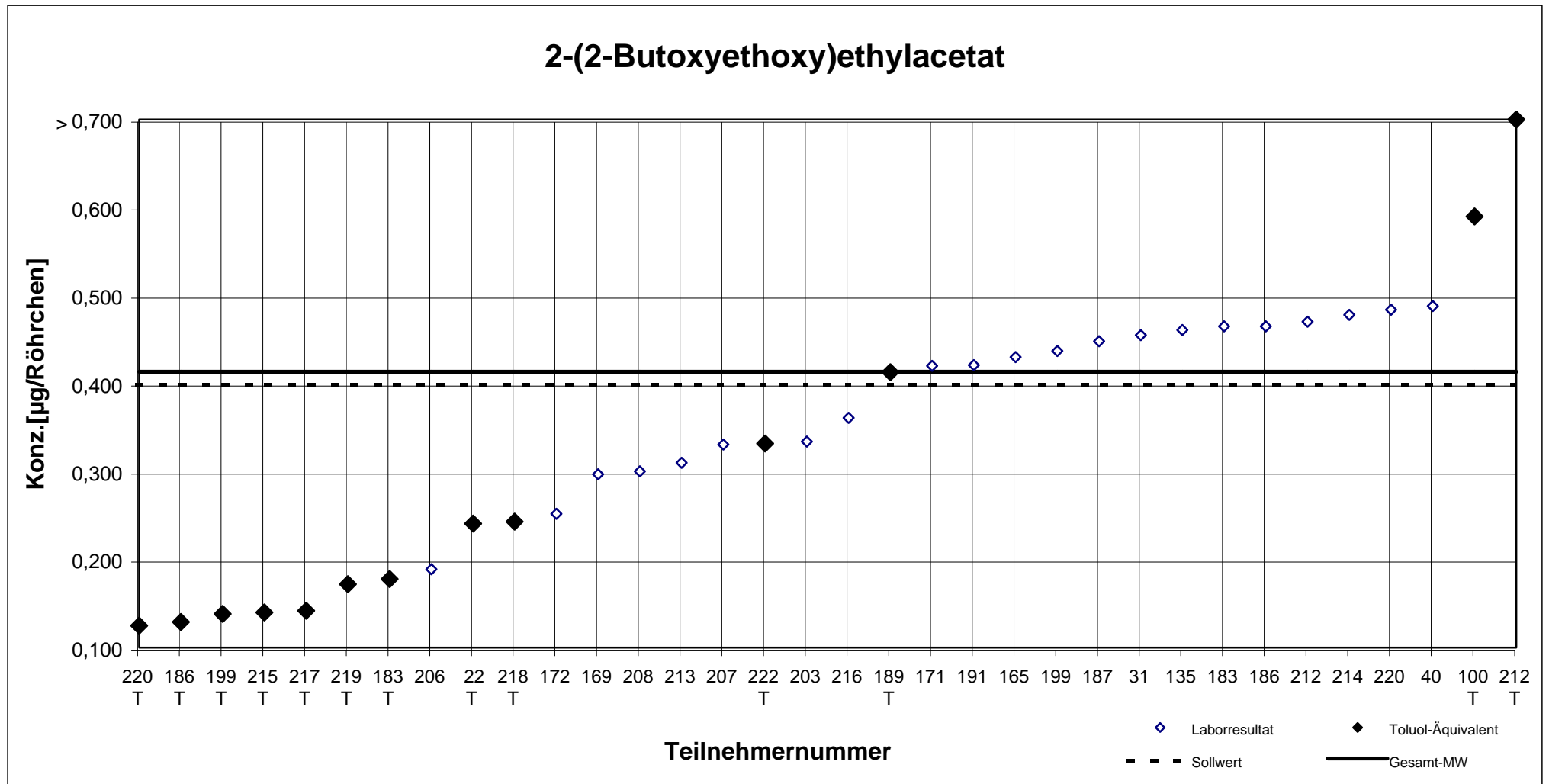
Teilnehmernummer + T = Ergebnis als Toluol-Äquivalent

Probe 2

2-(2-Butoxyethoxy)ethylacetat



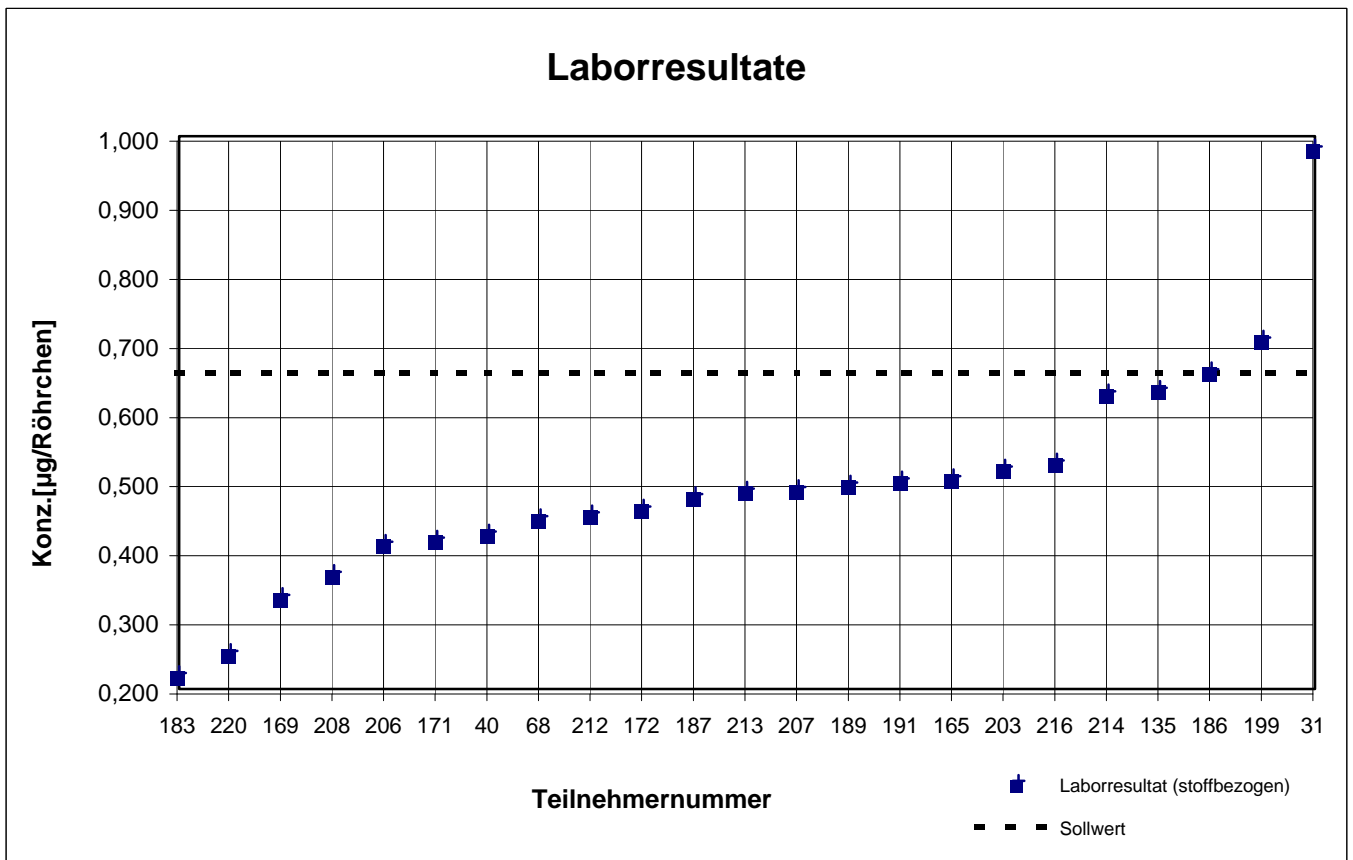
Probe 2 - Ergebnisse inkl. Toluol-Äquivalent



Teilnehmernummer + T = Ergebnis als Toluol-Äquivalent

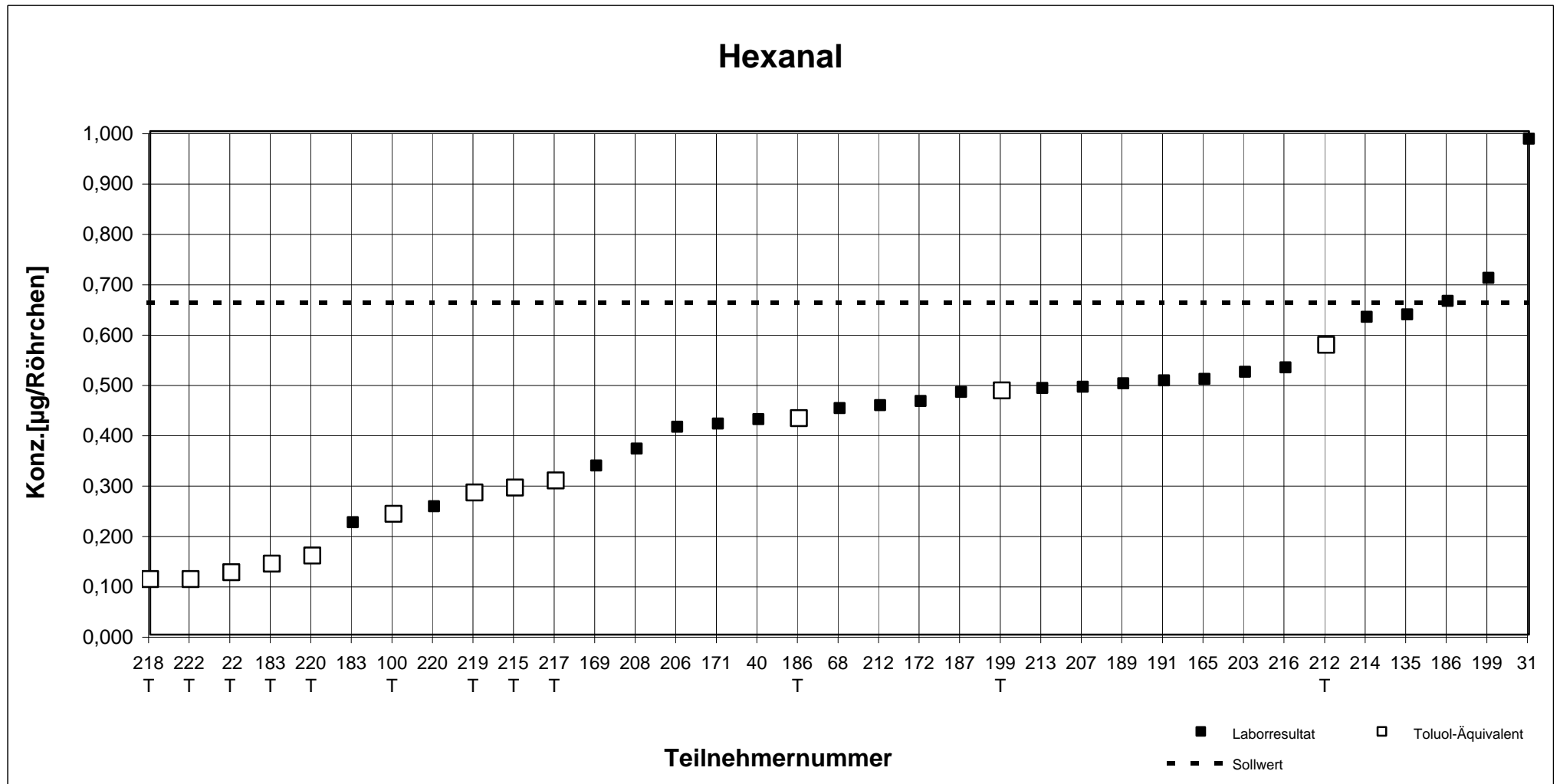
Probe 2

Hexanal



Keine z-score-Berechnung da die beaufschlagte Konzentration und der von den Teilnehmern im Mittel bestimmte Wert zu stark voneinander abweichen.

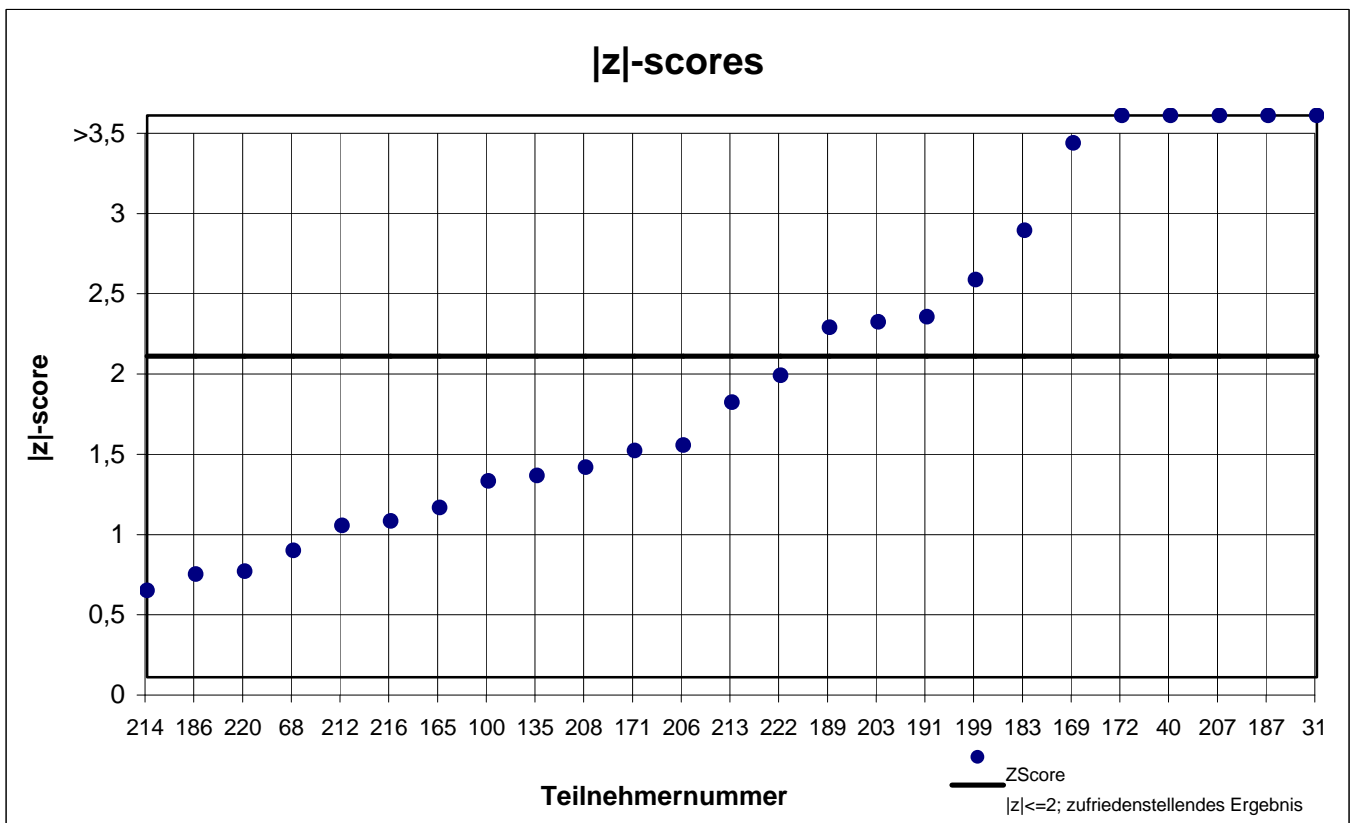
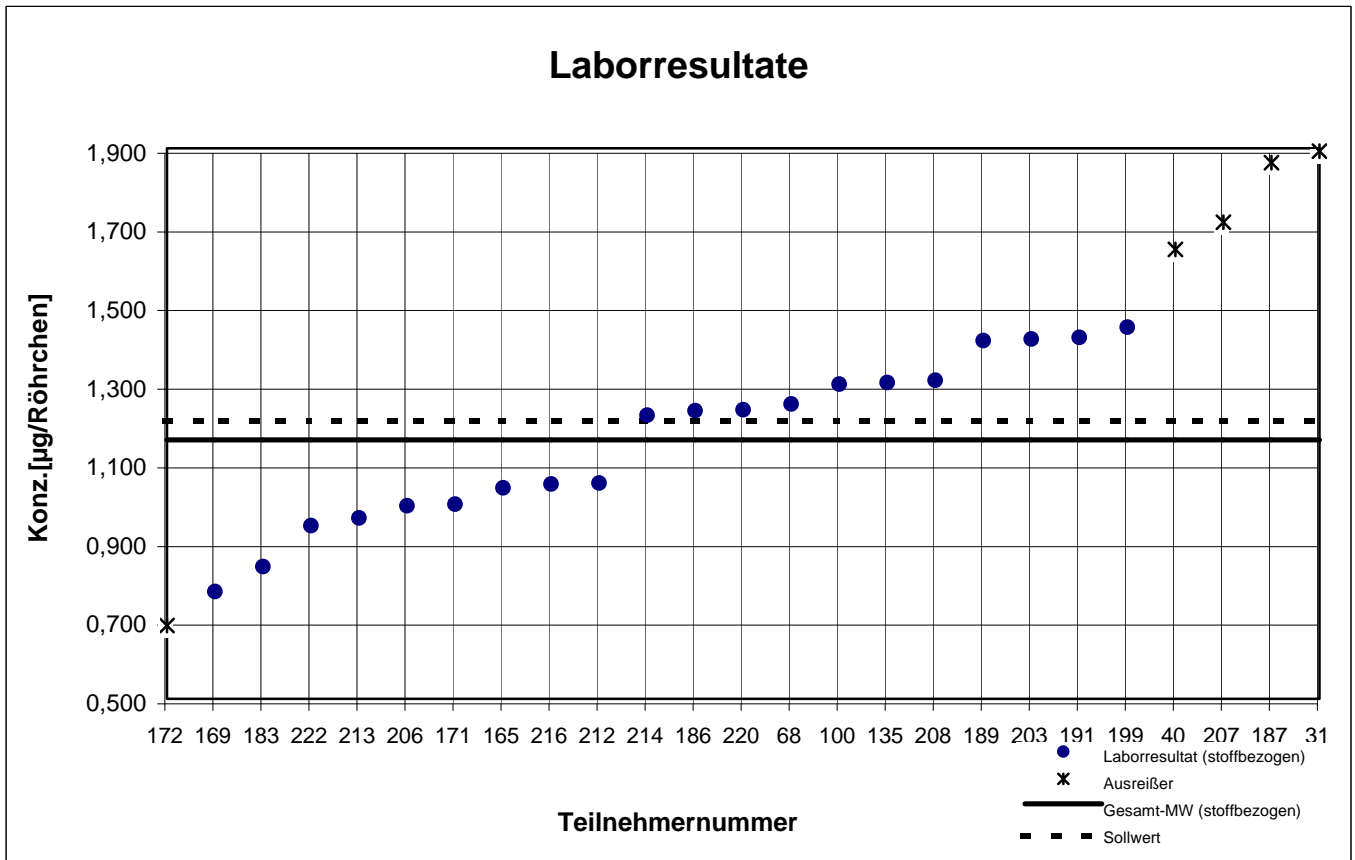
Probe 2 - Ergebnisse inkl. Toluol-Äquivalent



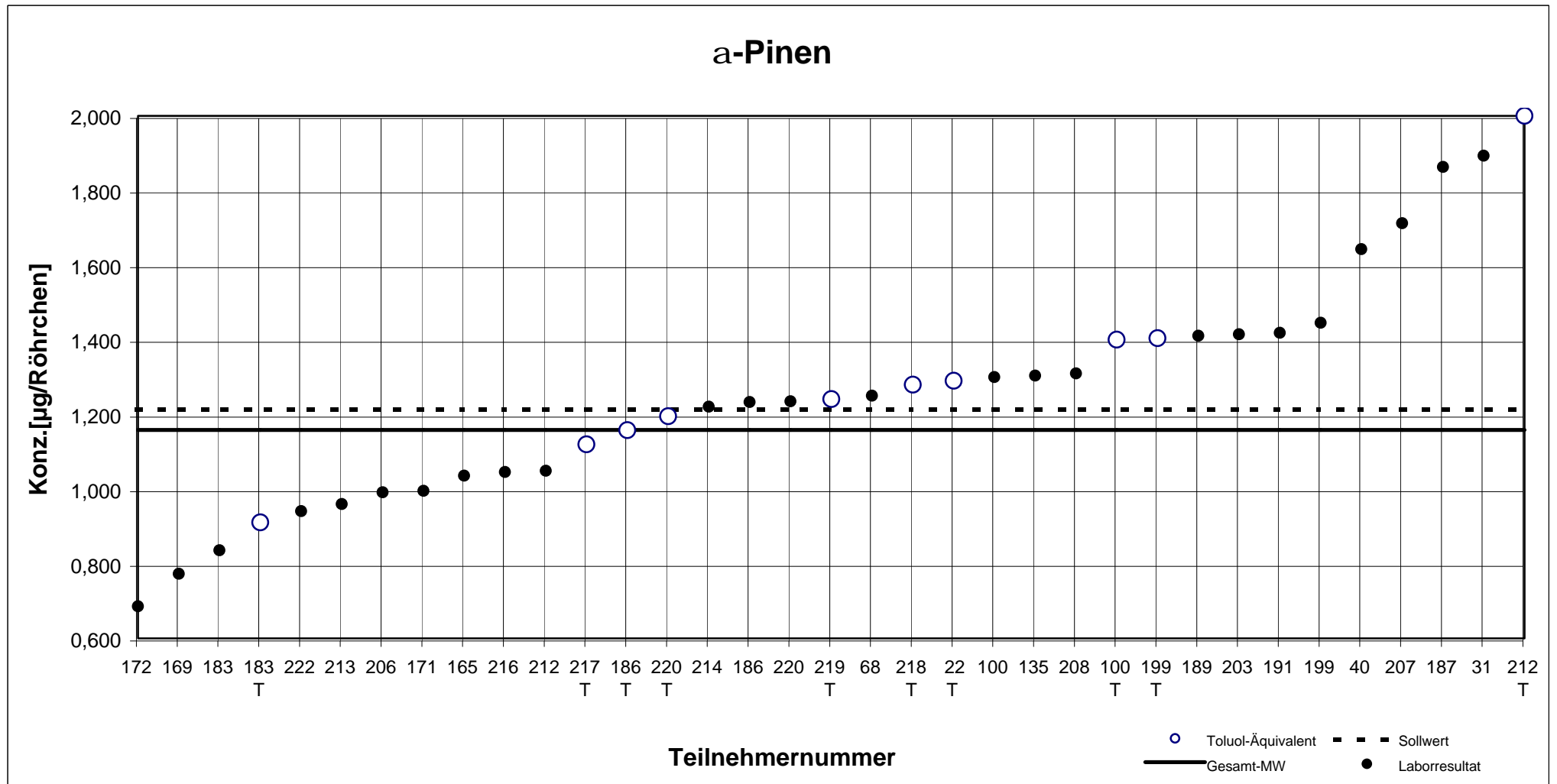
Teilnehmernummer + T = Ergebnis als Toluol-Äquivalent

Probe 2

a-Pinen



Probe 2 - Ergebnisse inkl. Toluol-Äquivalent



Teilnehmernummer + T = Ergebnis als Toluol-Äquivalent

sample 3 - results (part 1)

participant number	2-Ethyl-1-hexanol		2-Phenoxy ethanol		1,2,4-Trimethyl benzene	
	result (µg / tube)	z - score	result (µg / tube)	z - score	result (µg / tube)	z - score
31	0,656	0,0	1,722	2,3	0,642	0,1
40	0,633	0,4	1,630	1,6	0,695	0,7
68	0,590	1,1	1,260	1,0	0,690	0,6
100	0,650	0,1	1,200	1,4	0,840	2,9
135	0,749	1,4	1,762	2,6	0,675	0,4
165	0,995	5,2	1,305	0,7	0,623	0,4
169	0,386	4,2	0,961	3,1	0,427	3,4
171	0,637	0,3	1,308	0,7	0,666	0,2
172	0,547	1,7	1,332	0,5	0,731	1,2
183	0,743	1,3	2,036	4,5	0,692	0,6
186	0,576	1,3	1,226	1,2	0,641	0,2
187	0,690	0,5	2,234	5,9	0,669	0,3
189	0,709	0,8	1,575	1,2	0,688	0,6
191	0,662	0,1	1,632	1,7	0,578	1,1
199	0,674	0,2	1,583	1,3	0,697	0,7
203	0,774	1,8	1,574	1,2	0,705	0,8
206	0,693	0,5	0,979	3,0	0,742	1,4
207	0,637	0,3	1,611	1,5	0,900	3,8
208	0,615	0,7	1,385	0,1	0,515	2,1
212	0,666	0,1	1,004	2,8	0,674	0,4
213	0,580	1,2	0,940	3,3	0,490	2,5
214	0,787	2,0	1,548	1,1	0,732	1,2
216	0,588	1,1	1,485	0,6	0,534	1,8
220	0,633	0,4	1,794	2,8	0,640	0,2
222	k.A.	k.A.	k.A.	k.A.	k.A.	k.A.

	Toluene equivalent (µg / tube)		Toluene equivalent (µg / tube)		Toluene equivalent (µg / tube)	
22	0,379		0,469		0,688	
100	0,830		1,700		0,890	
183	0,537		0,893		0,665	
186	0,427		0,557		0,625	
189	k.A.		k.A.		k.A.	
199	0,447		0,761		0,589	
212	1,563		2,495		1,558	
215	0,470		0,853		0,643	
217	0,614		0,825		0,770	
218	0,646		0,838		0,640	
219	0,502		0,927		0,630	
220	0,437		0,626		0,566	
222	0,739		1,365		1,162	

signed fields are outliers

sample 3 - results (part 2)

participant number	Butoxy ethoxyethyl acetate		Hexanal *	a-Pinene	
	result (µg / tube)	z - score		result (µg / tube)	z - score
31	0,924	1,3	0,285	0,344	6,0
40	1,020	2,4	0,125	0,242	1,3
68	0,230	7,2	0,120	0,220	0,2
100	k.A.	k.A.	k.A.	0,340	5,8
135	0,925	1,3	0,149	0,231	0,7
165	0,501	3,9	0,155	0,252	1,7
169	0,549	3,3	0,095	0,151	3,0
171	0,769	0,6	0,091	0,251	1,7
172	0,689	1,6	0,084	0,279	3,0
183	1,016	2,4	0,079	0,185	1,4
186	0,683	1,7	0,129	0,179	1,7
187	0,929	1,3	0,107	0,236	1,0
189	k.A.	k.A.	0,215	0,267	2,4
191	0,888	0,8	0,102	0,183	1,5
199	0,899	1,0	0,187	0,243	1,3
203	0,680	1,7	0,181	0,222	0,3
206	0,713	1,3	0,207	0,237	1,0
207	0,649	2,1	0,091	0,317	4,8
208	0,777	0,5	0,129	0,188	1,3
212	0,927	1,3	0,099	0,199	0,8
213	0,690	1,6	0,160	0,150	3,0
214	0,973	1,9	0,165	0,218	0,1
216	0,781	0,5	0,124	0,189	1,2
220	0,931	1,3	0,120	0,230	0,7
222	k.A.	k.A.	k.A.	0,177	1,8

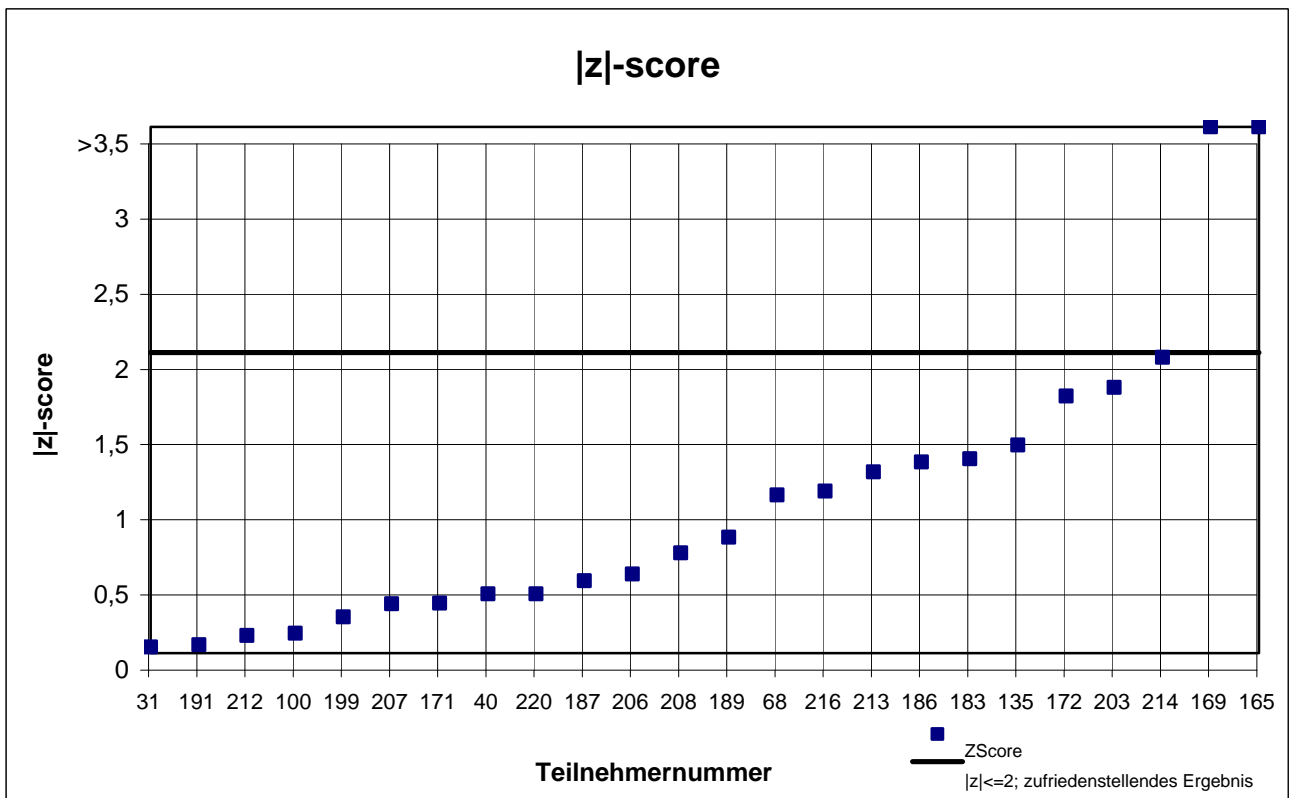
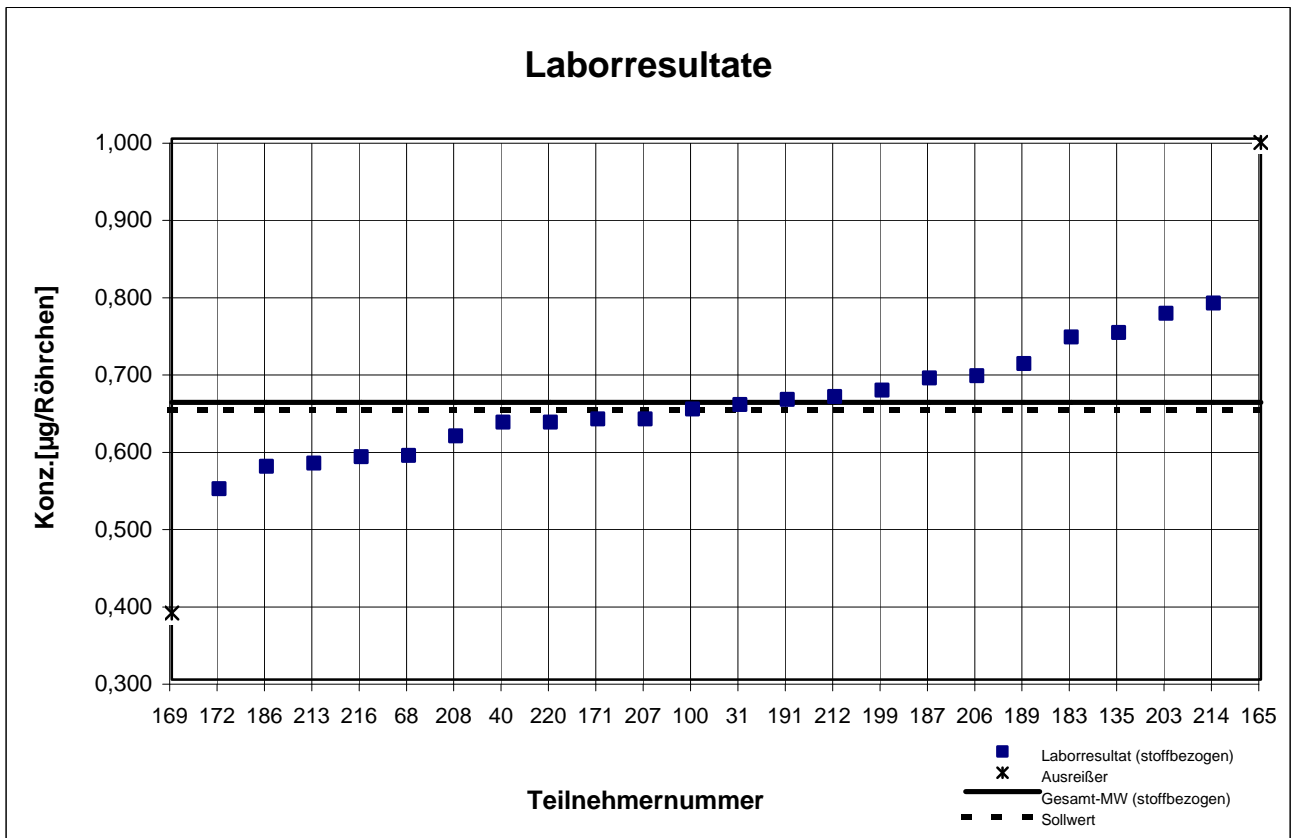
*see letter

	Toluene equivalent (µg / tube)		Toluene equivalent (µg / tube)	Toluene equivalent (µg / tube)	
22	0,360		0,060	0,252	
100	1,100		0,057	0,360	
183	0,388		0,050	0,202	
186	0,196		0,082	0,177	
189	0,852		k.A.	k.A.	
199	0,295		0,127	0,216	
212	2,070		0,086	0,516	
215	0,328		0,067	k.A.	
217	0,393		0,103	0,271	
218	0,681		k.A.	0,179	
219	0,346		0,084	0,201	
220	0,256		0,071	0,218	
222	0,897		k.A.	k.A.	

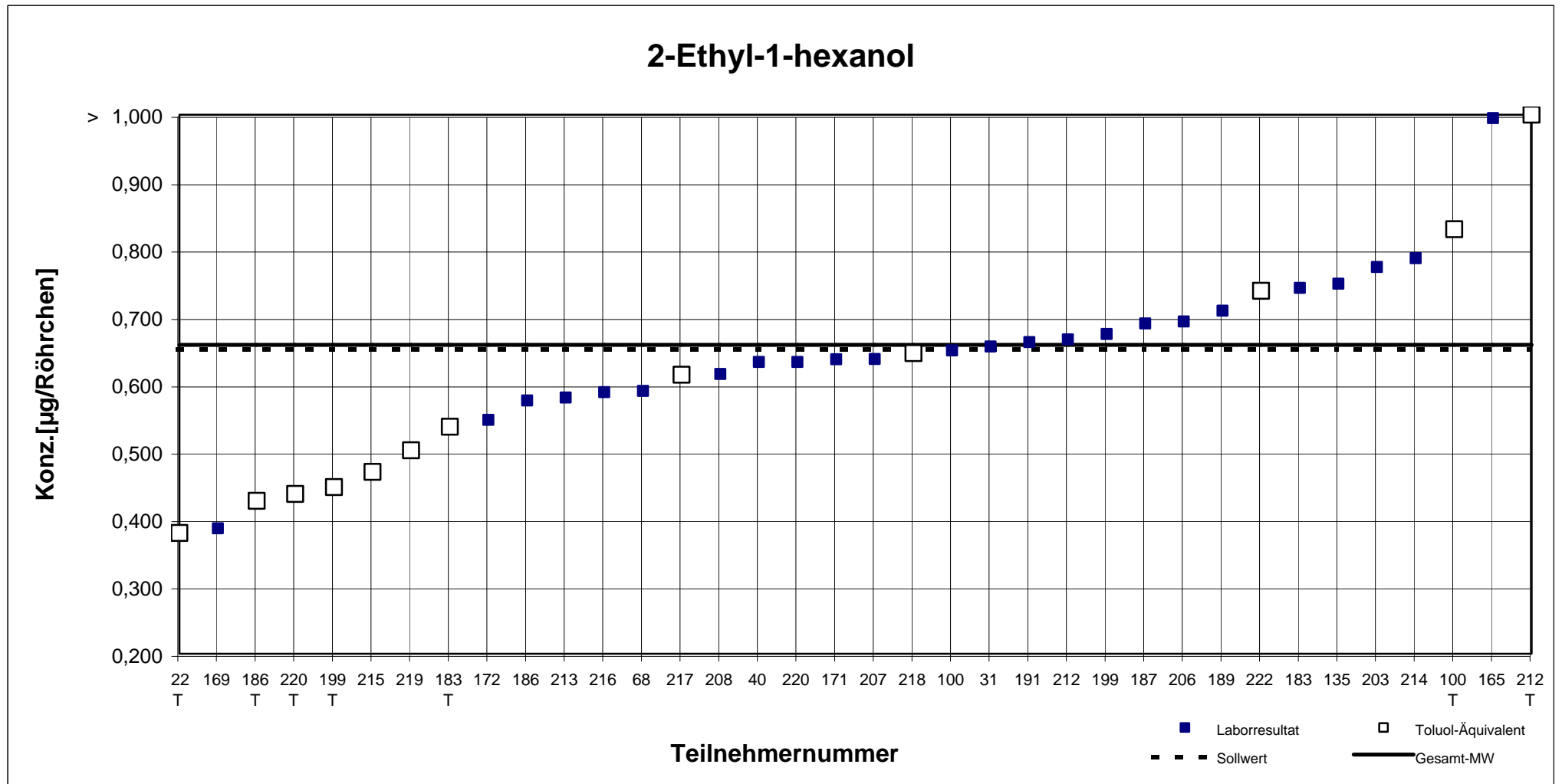
signed fields are outliers

Probe 3

2-Ethyl-1-hexanol



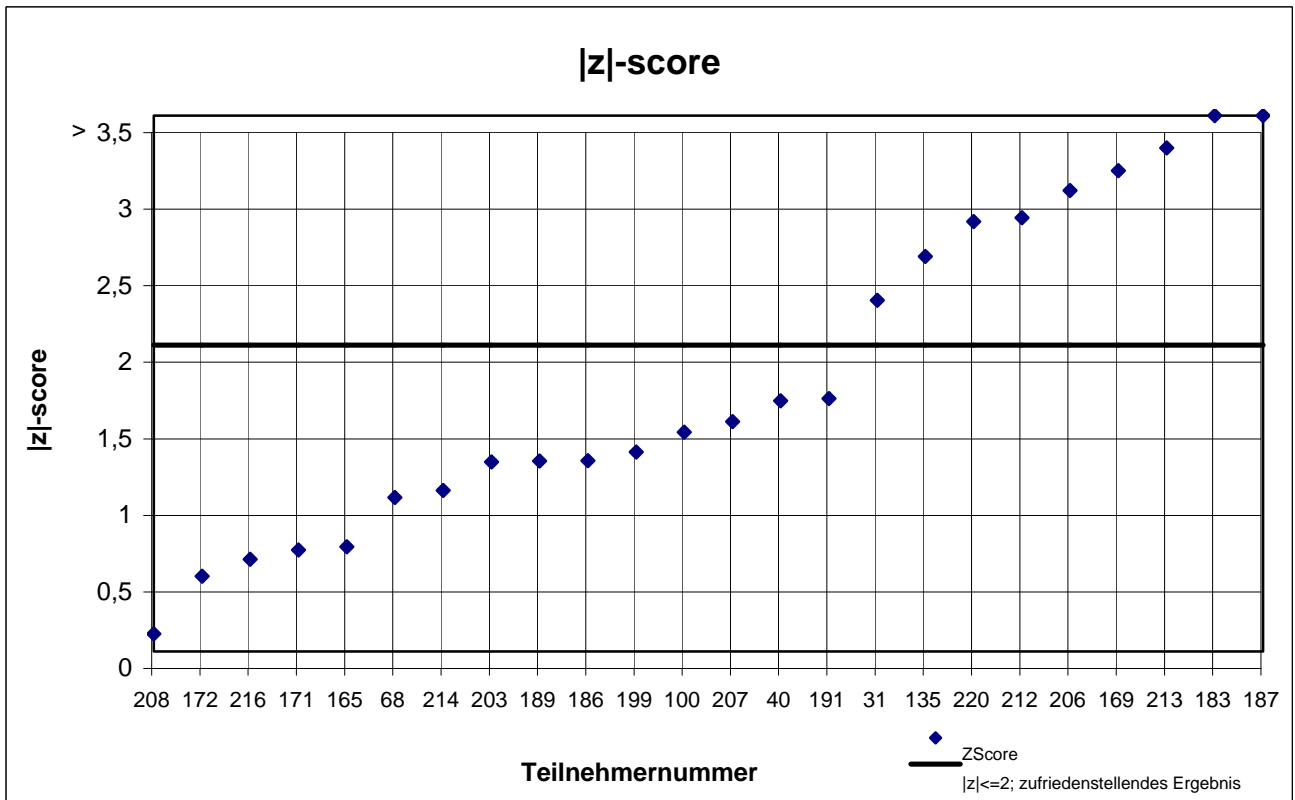
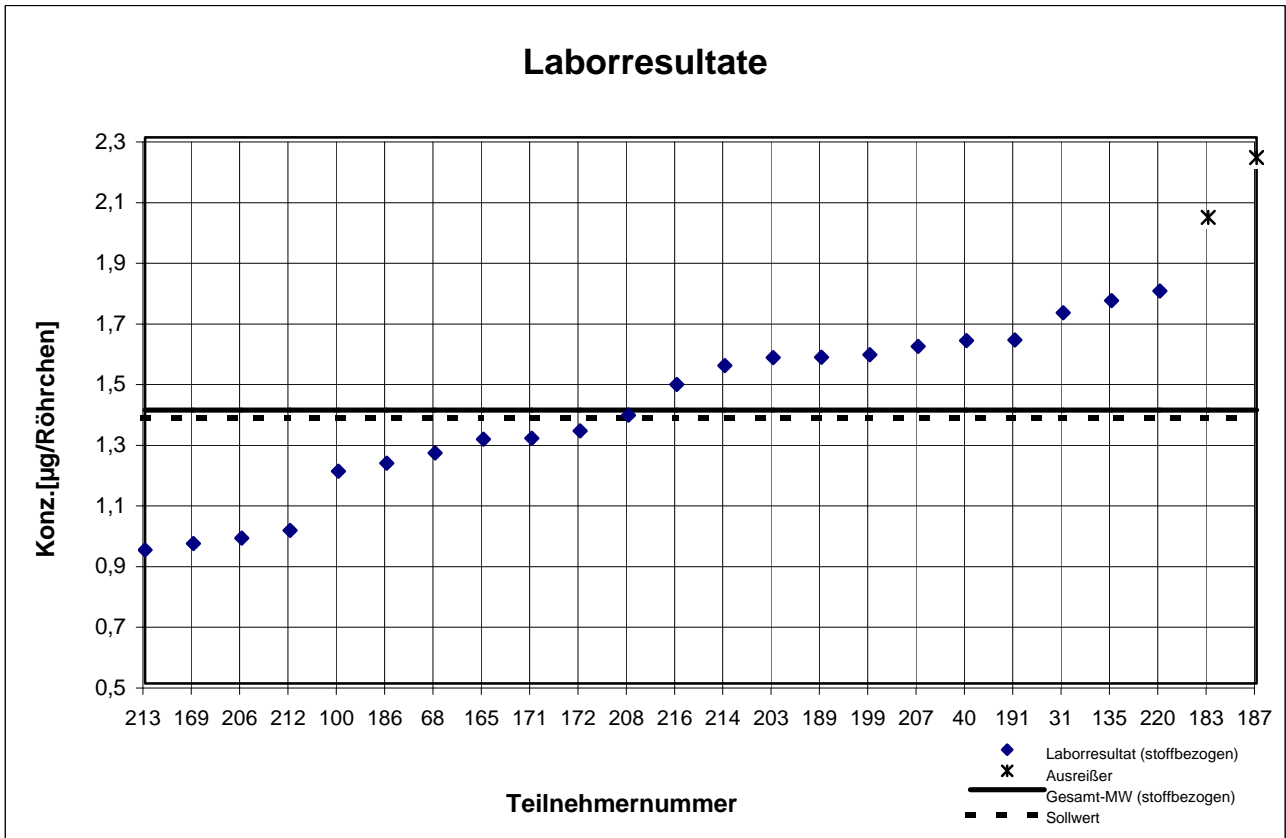
Probe 3 - Ergebnisse inkl. Toluol-Äquivalent



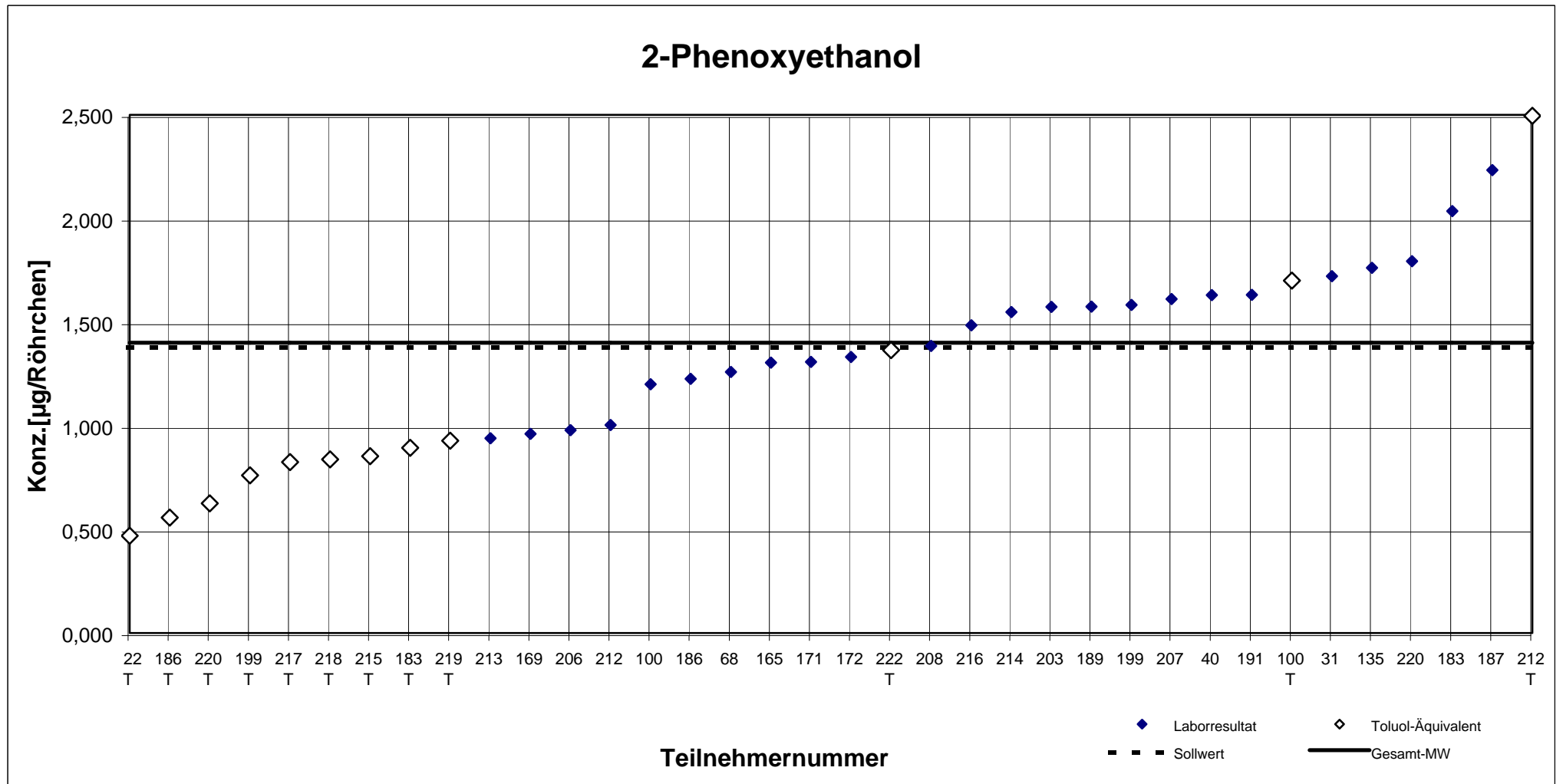
Teilnehmernummer + T = Ergebnis als Toluol-Äquivalent

Probe 3

2-Phenoxyethanol



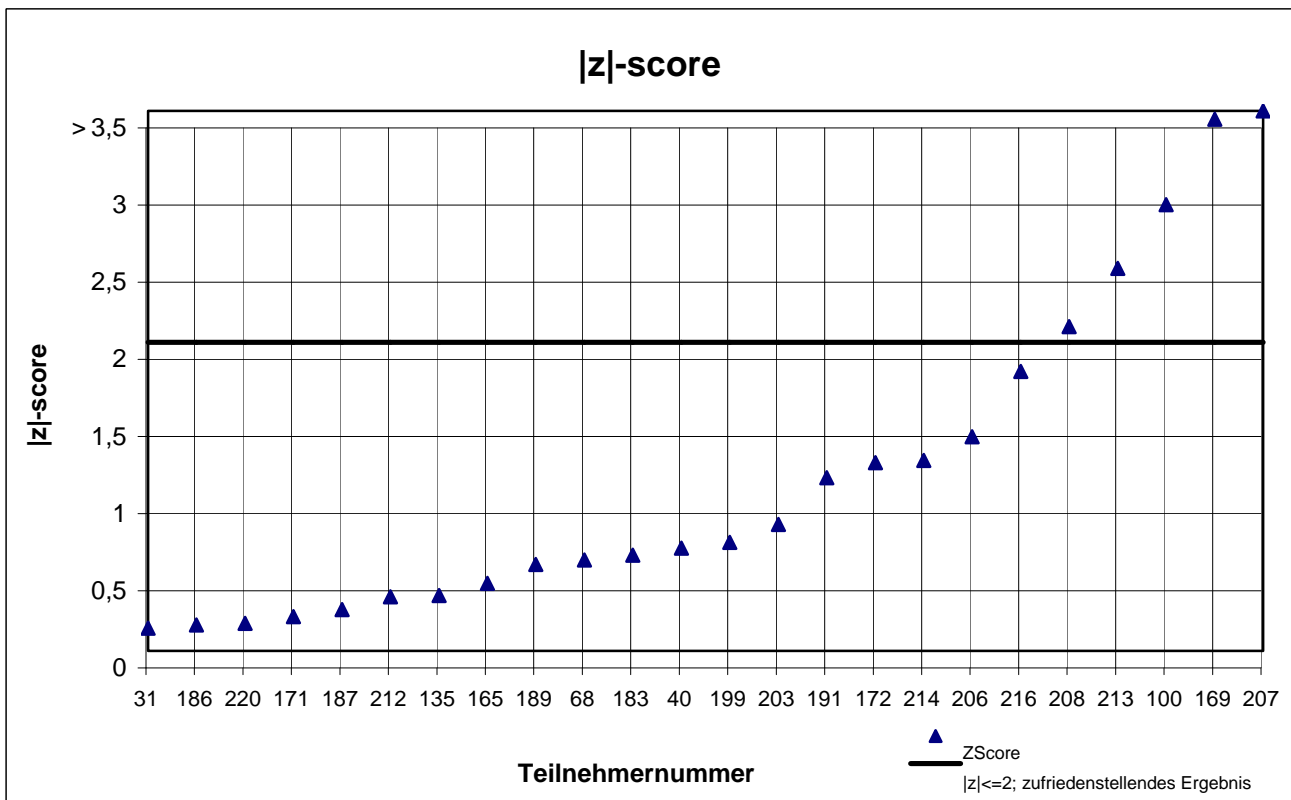
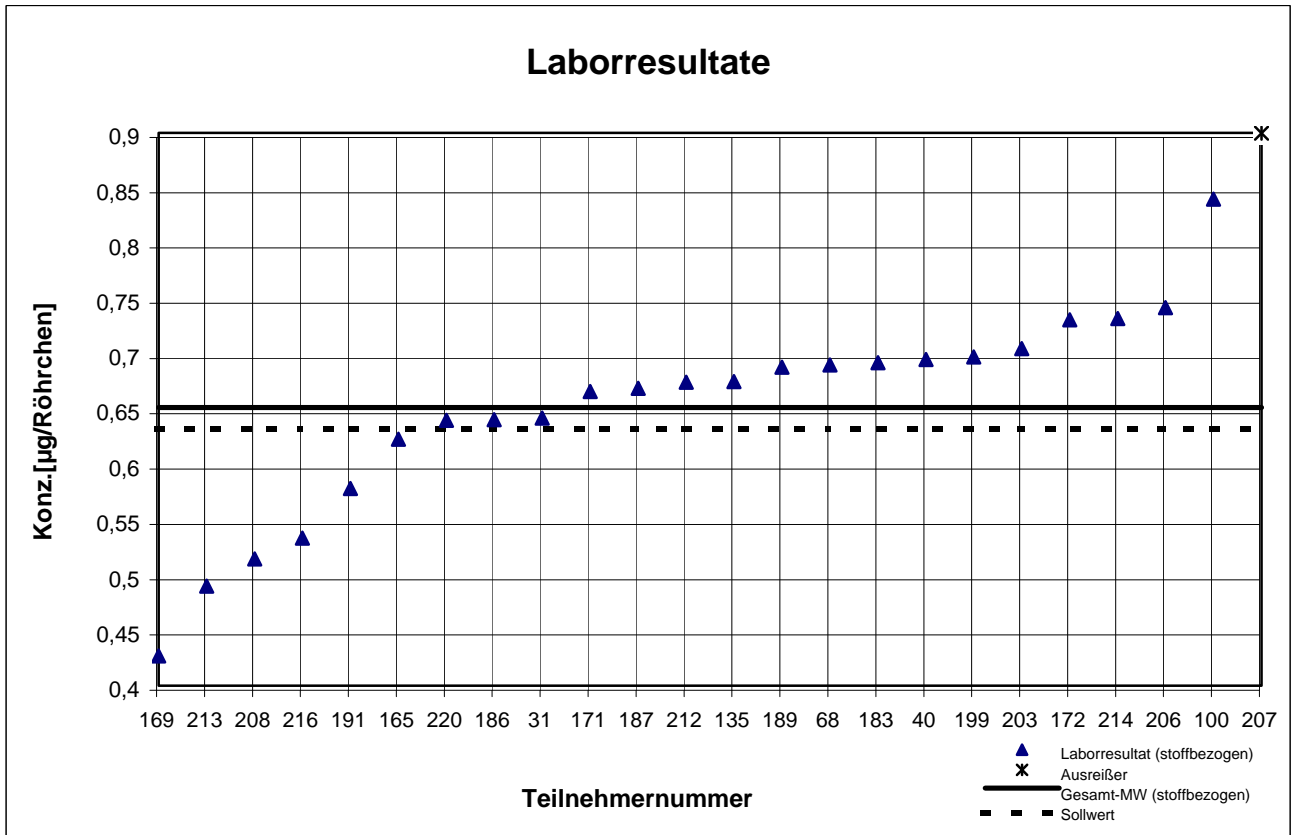
Probe 3 - Ergebnisse inkl. Toluol-Äquivalent



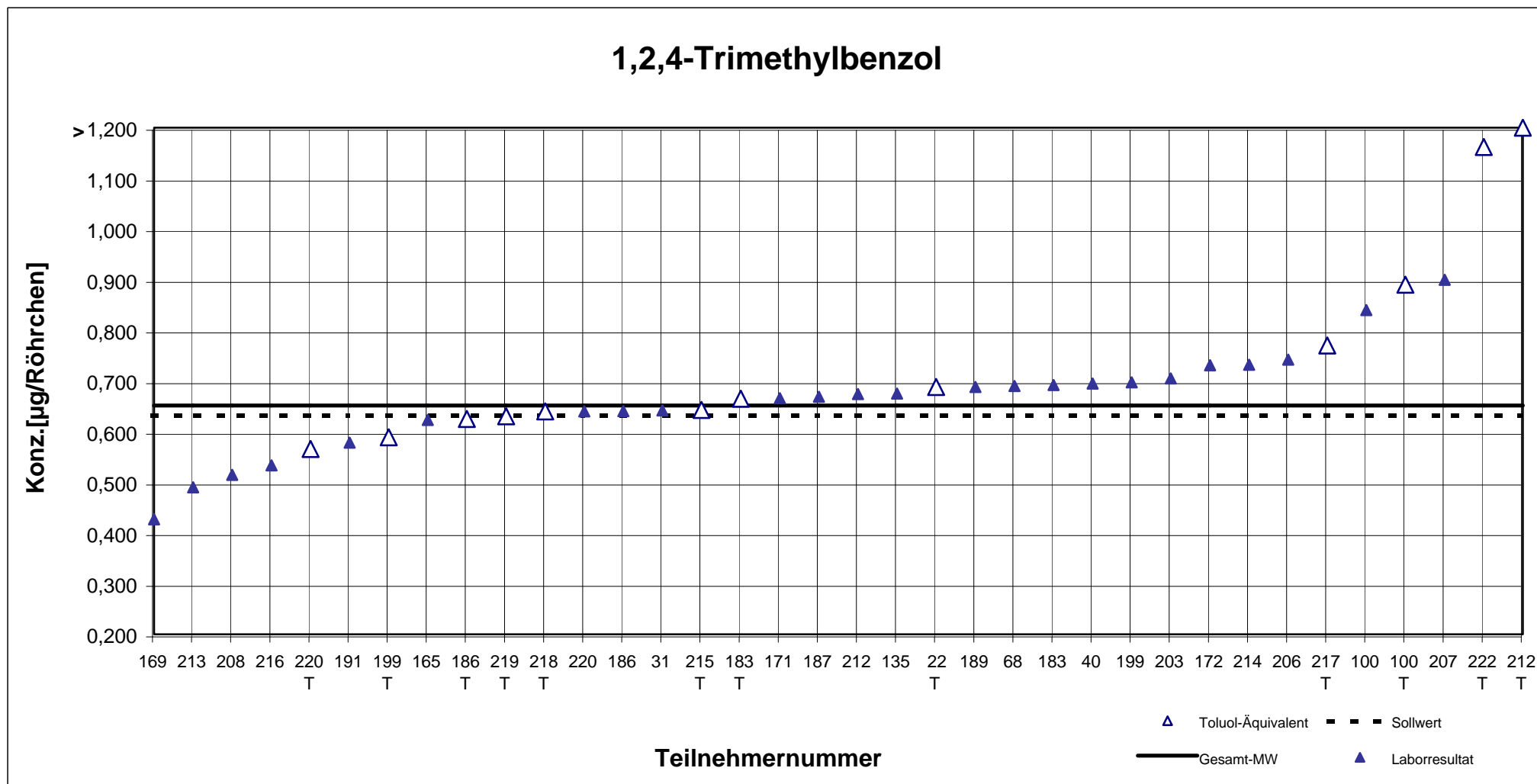
Teilnehmernummer + T = Ergebnis als Toluol-Äquivalent

Probe 3

1,2,4-Trimethylbenzol



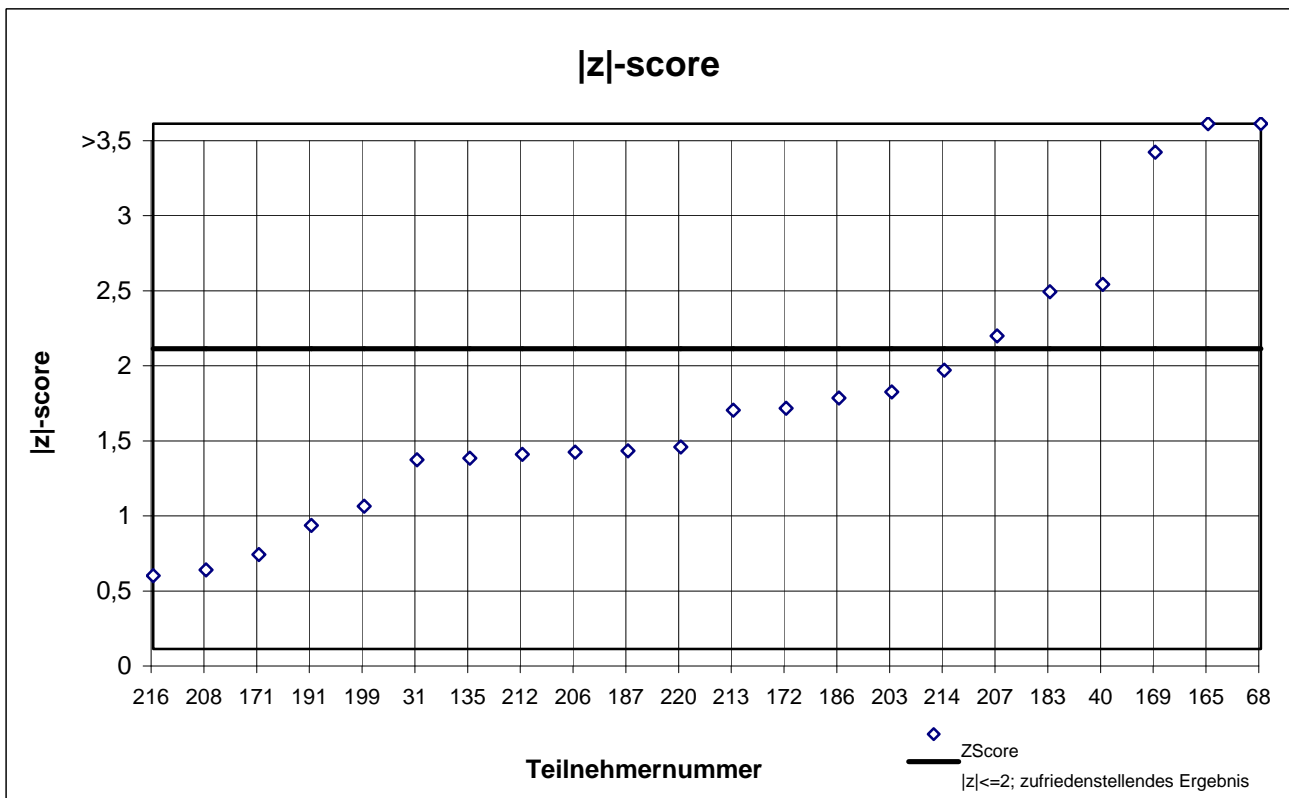
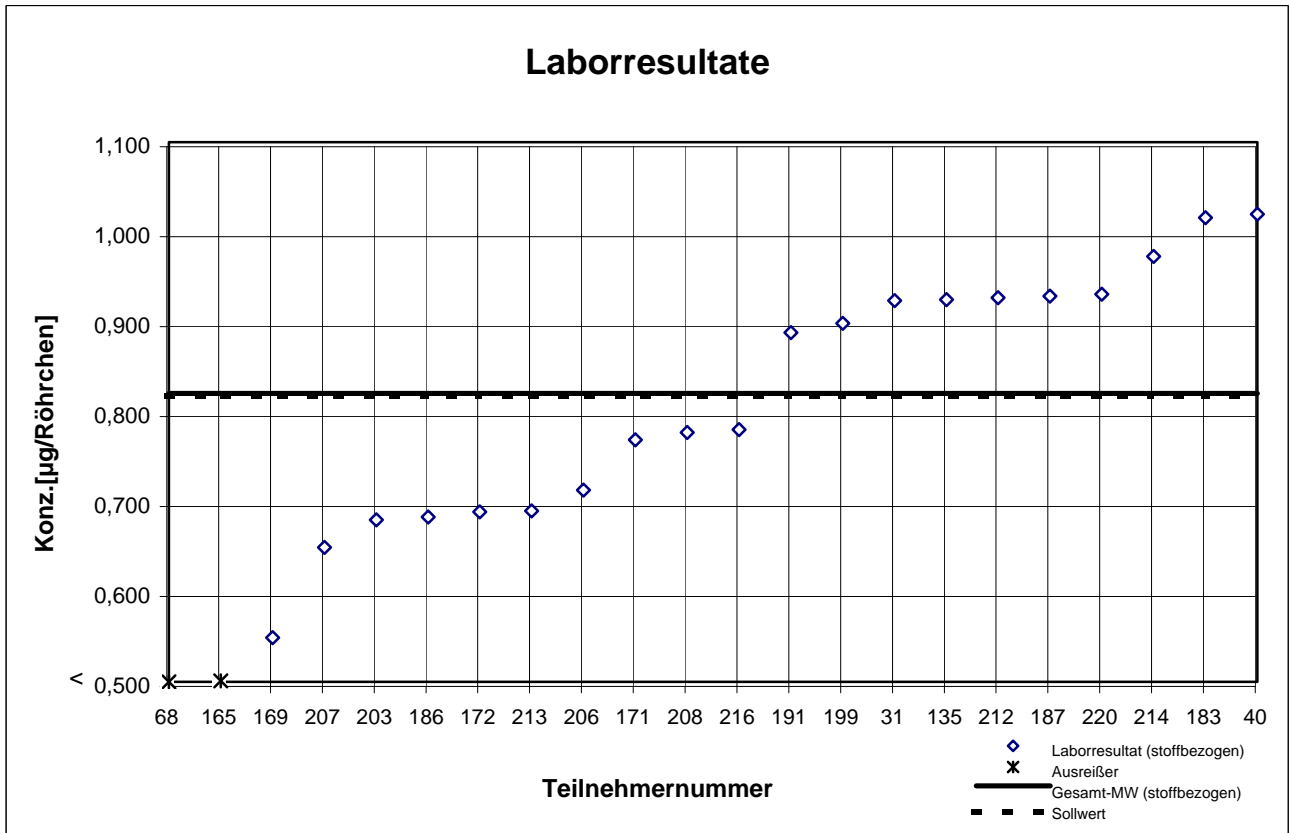
Probe 3 - Ergebnisse inkl. Toluol-Äquivalent



Teilnehmernummer + T = Ergebnis als Toluol-Äquivalent

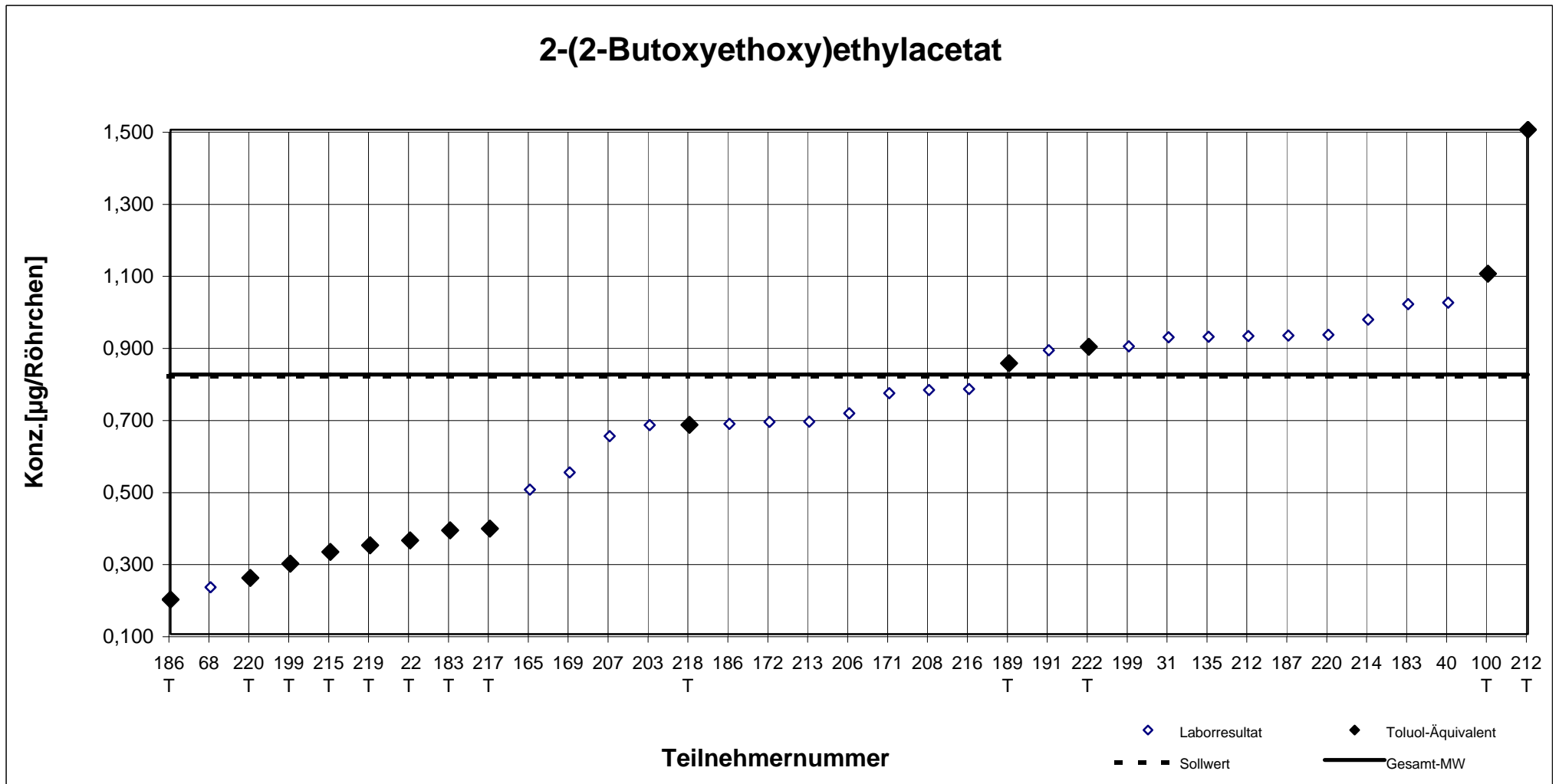
Probe 3

2-(2-Butoxyethoxy)ethylacetat



Probe 3 - Ergebnisse inkl. Toluol-Äquivalent

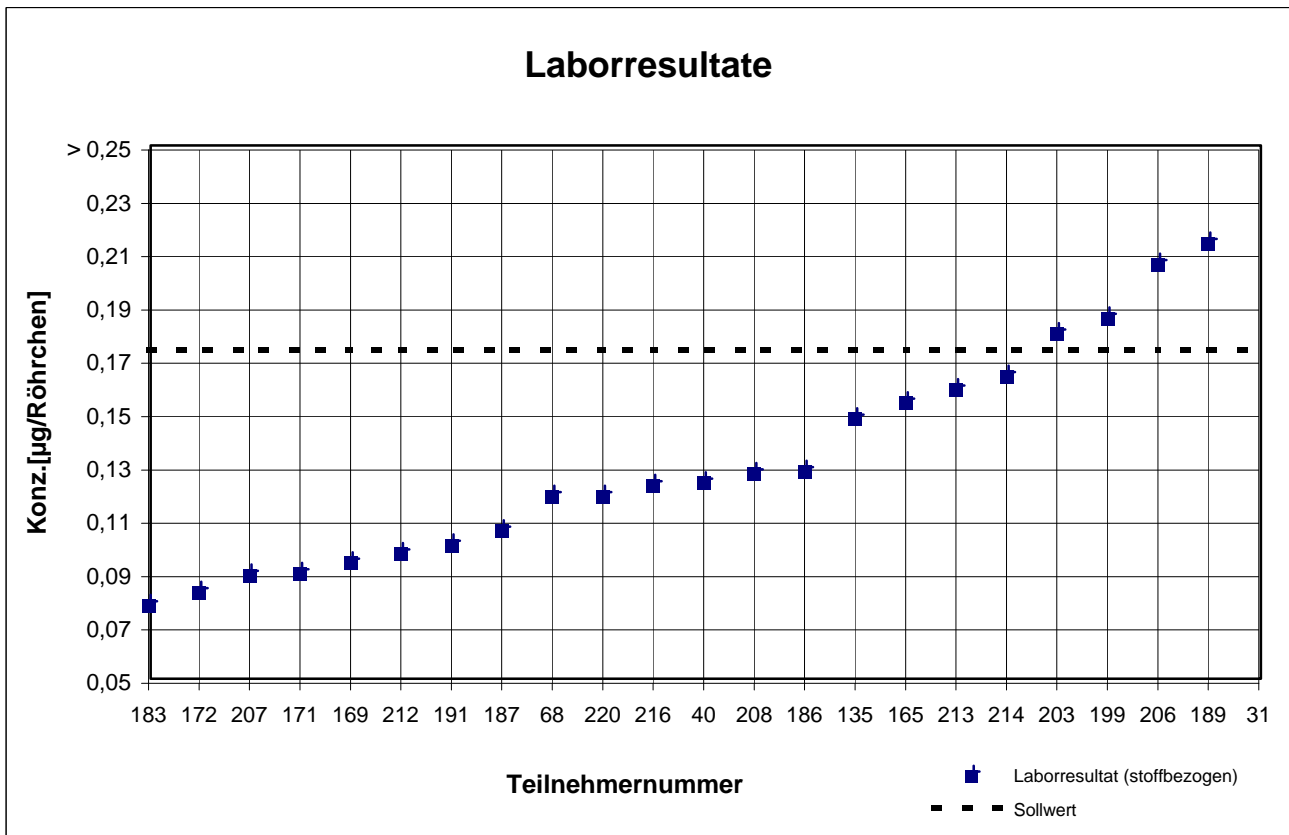
2-(2-Butoxyethoxy)ethylacetat



Teilnehmernummer + T = Ergebnis als Toluol-Äquivalent

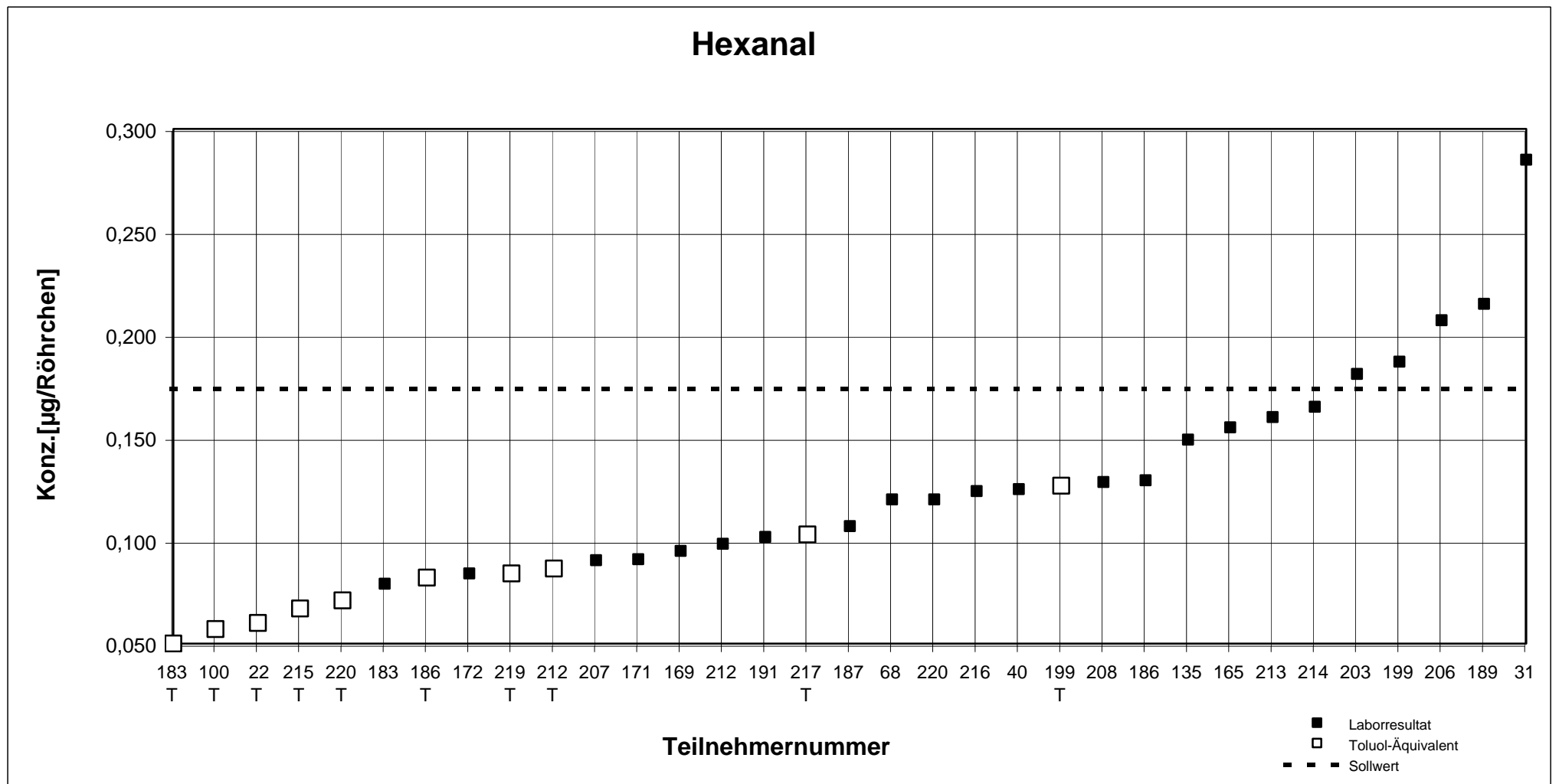
Probe 3

Hexanal



Keine z-score-Berechnung da die beaufschlagte Konzentration und der von den Teilnehmern im Mittel bestimmte Wert zu stark voneinander abweichen.

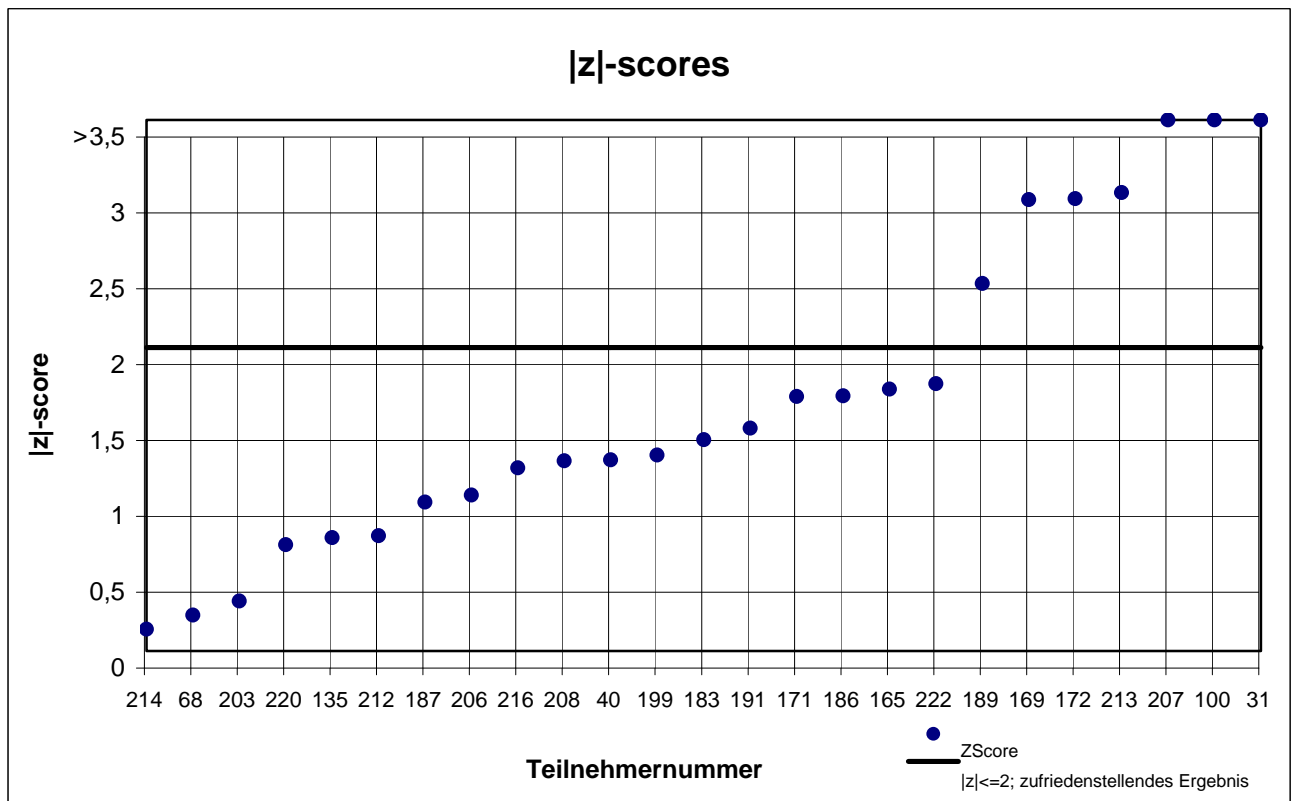
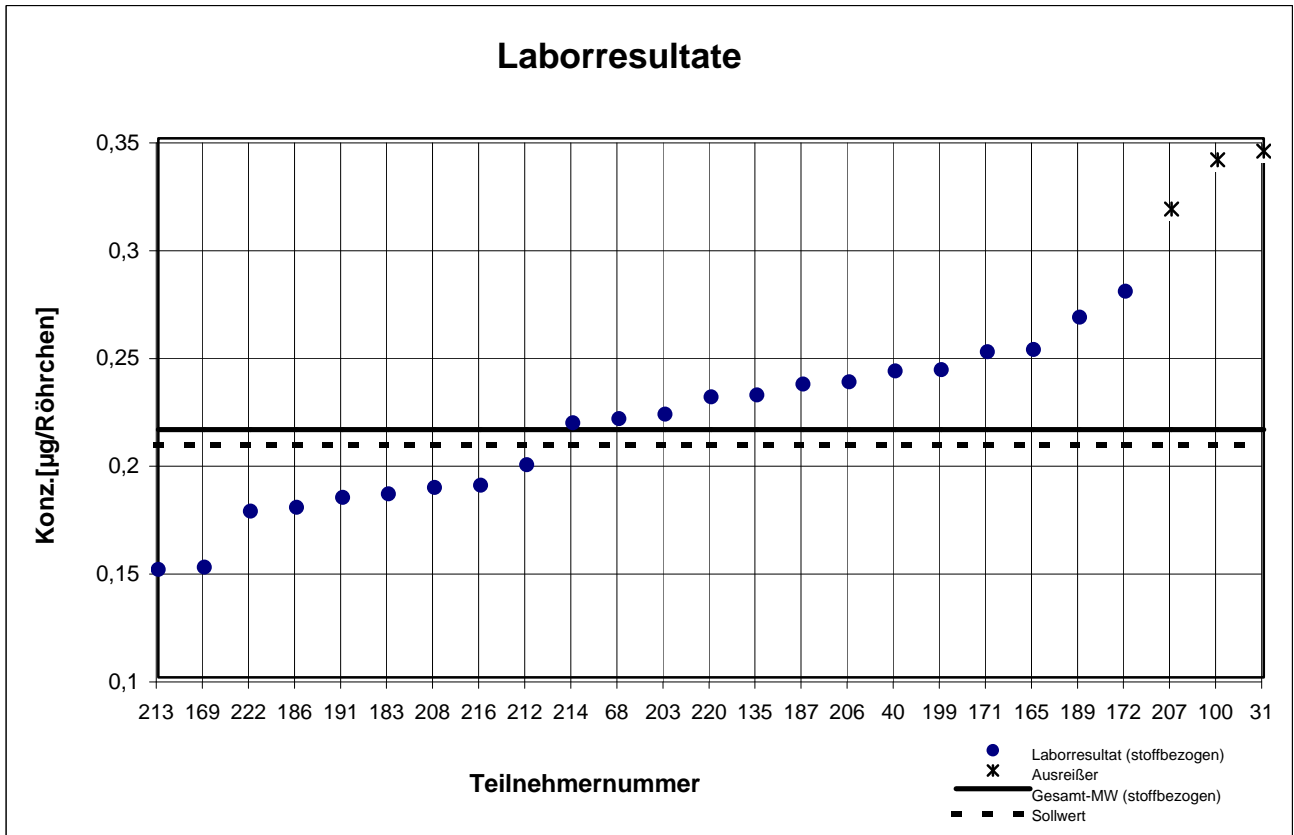
Probe 3 - Ergebnisse inkl. Toluol-Äquivalent



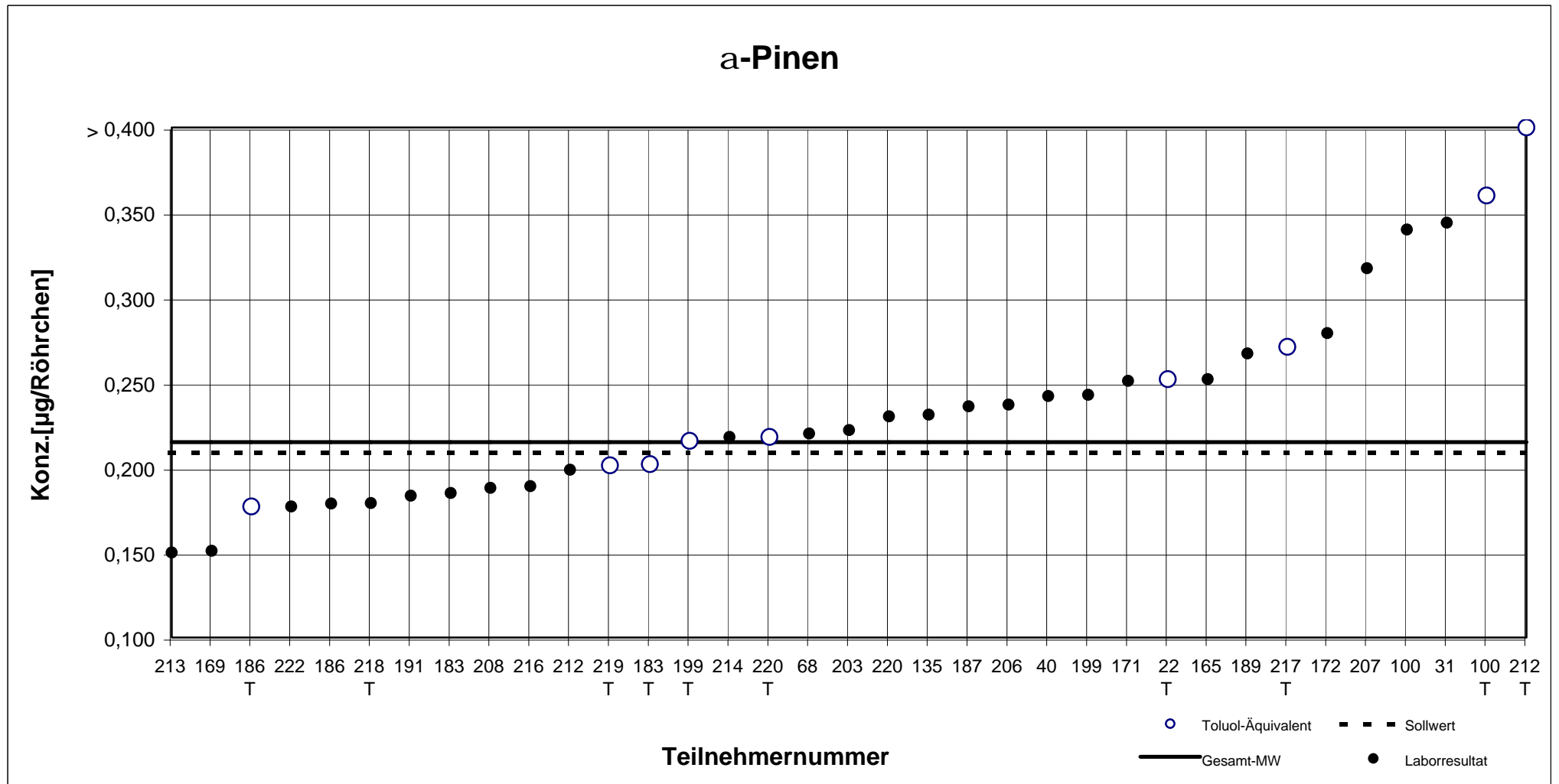
Teilnehmernummer + T = Ergebnis als Toluol-Äquivalent

Probe 3

a-Pinen



Probe 3 - Ergebnisse inkl. Toluol-Äquivalent



Teilnehmernummer + T = Ergebnis als Toluol-Äquivalent