

Anlage A  
Gleisbauer  
— Beschreibung der Baustellen und Arbeitsplätze —

---

### **Baustelle 1**

Gleisum- und -neubau im Bahnhofsbereich

- Bauzustand: Schnelles Austauschen der Gleise mit provisorischem Befestigen bei laufendem Zugverkehr (Schwellenschraub- und -bohrmaschine ohne Auspuffschalldämpfer)

### **Baustelle 2**

Gleisinspektions- und -instandhaltungsarbeiten auf offener Strecke

- Bauzustand: Austauschen von Schienenbefestigungsmaterial, Schrauben fetten

### **Baustelle 3**

Gleisumbau mit Umbauzug

- Bauzustand: Austauschen der Gleise in Weichenbereichen, Gleisjoche verladen

### **Baustelle 4**

Gleisumbau im Bahnhofsbereich

- Bauzustand: Schnelles Austauschen der Gleise bei eingeschränktem Zugverkehr (Nacht)

### **Baustelle 5**

Gleisumbau

- Bauzustand: Vormontage von Gleisen

### **Baustelle 6**

Städtische Straßenbahn: Gleisneubau auf eigener Trasse in Straßenmitte

- Bauzustand: Verankerung der Gleise in einer Betonlängsschwelle vorbereiten

### **Baustelle 7**

Gleisumbau

- Bauzustand: Schnelles Austauschen der Gleise bei laufendem Zugverkehr

### **Baustelle 8**

Schotteraustausch

- Bauzustand: Schotter mit Schottergabel verteilen und planieren, stopfen mit Einzelkraftstopfer bei laufendem Zugverkehr

### **Baustelle 9**

Gleisneubau, städtischer Betriebshof

- Bauzustand: Gleise ausrichten und nivellieren, Schotterarbeiten

### **Baustelle 10**

Gleisumbau im Bahnhofsbereich

- Bauzustand: Umbau eines normalen Gleises zum Schnellzuggleis bei laufendem Zugverkehr, Abbruch des Altgleises

### **Baustelle 11**

Gleisneubau und -verbesserung im U-Bahnbereich

- Bauzustand: Absenken eines Neubaugleises im Tunnel

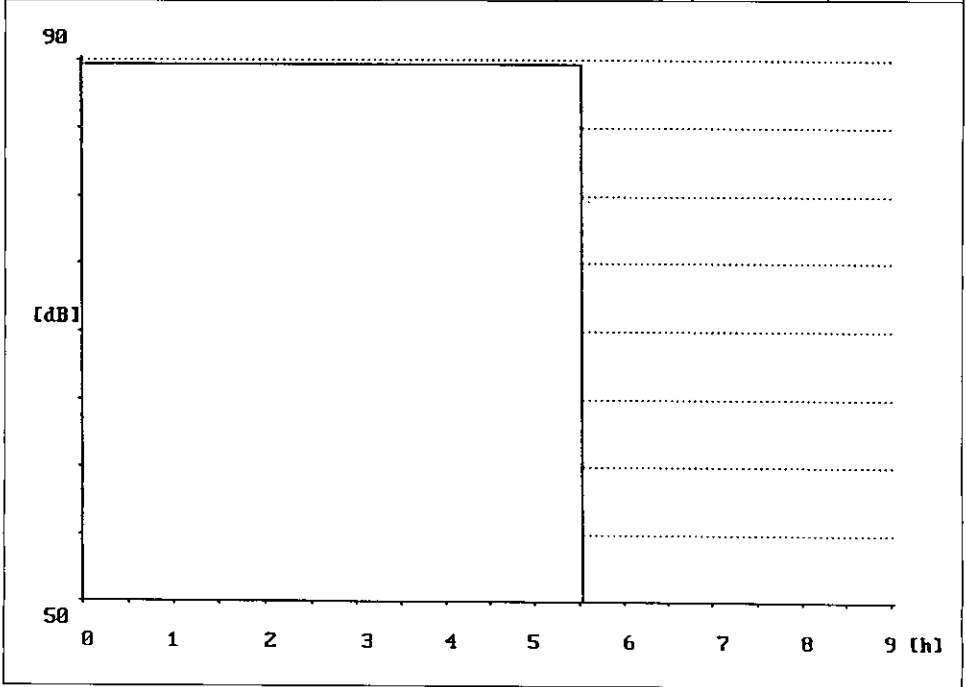
### Arbeitsplatz/Beschäftigter A 1, A 2, A 3, A 6, A 7, A 9 (Baustelle 1)

Schnelles Austauschen der Gleise mit provisorischem Befestigen bei laufendem Zugverkehr  
 Schwellenschraub- und -bohrmaschine (ohne Auspuffschalldämpfer) und Einzelkraftstopfer bedienen,  
 Arbeit mit der Schottergabel

5-Mann-Gruppe

Tabelle 1: Gleisbauer 1

Teilzeit in min	Tätigkeit(en)	$L_{Aeq}$ in dB	$L_{Aim}$ in dB	KI in dB
1 332	Arbeit mit Schottergabel, Schwellenschraub- und -bohrmaschine bedienen, Trennschleifmaschine bedienen, Arbeit mit Schottergabel	89,7	93,0	3,3
$\Sigma$ 332	Mittelungspegel	89,7	93,0	3,3



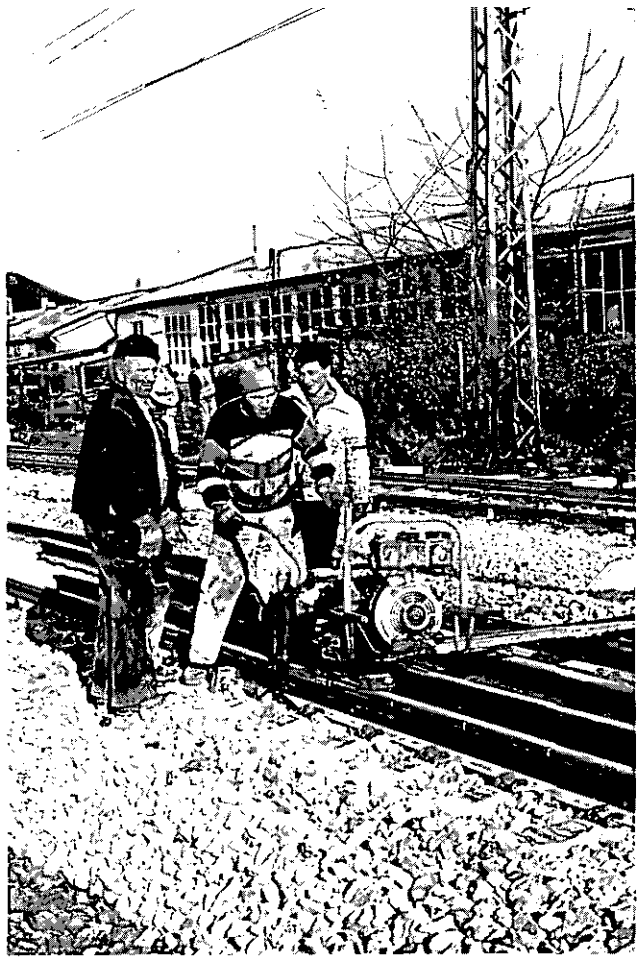


Abbildung 1:  
Schwellenschraub- und  
-bohrmaschine bedienen (A 1)

Tabelle 2: Gleisbauer 2

Teilzeit in min	Tätigkeit(en)	$L_{Aeq}$ in dB	$L_{Aim}$ in dB	KI in dB
1 412	Arbeit mit Schottergabel, Schraubzwingen der Schienenverbindungsfaschen mit Maulschlüssel lösen	87,0	92,2	5,2
$\Sigma$ 412	Mittelungspegel	87,0	92,2	5,2

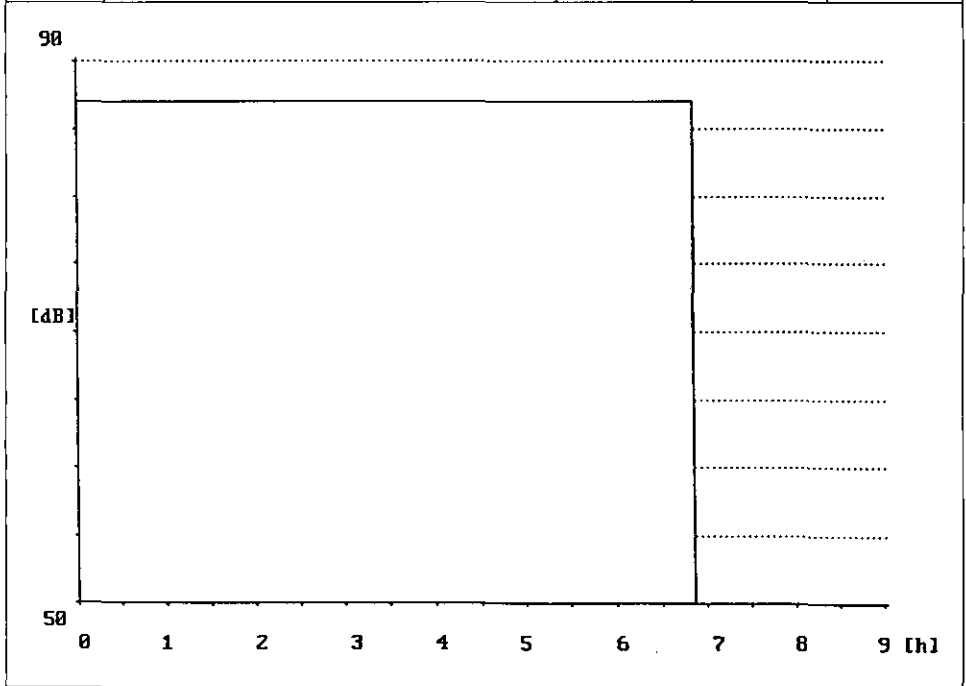
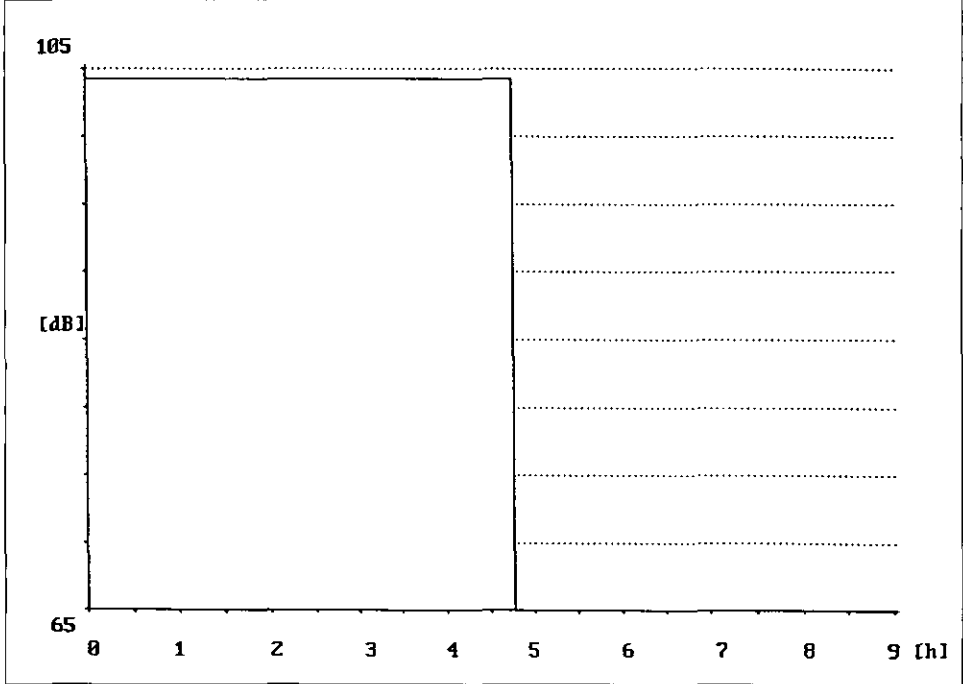


Abbildung 2:  
Schotter mit der Handgabel verteilen (A 2)



Tabelle 3: Gleisbauer 3

Teilzeit in min	Tätigkeit(en)	$L_{Aeq}$ in dB	$L_{Aim}$ in dB	KI in dB
1 286	Einzelkraftstopfer bedienen, Arbeit mit Schottergabel, Schwellenschraub- und -bohrmaschine bedienen (Auspuffschalldämpfer fehlt), Trennschleifmaschine bedienen, Fahrt mit Kfz	104,2	107,0	2,8
$\Sigma$ 286	Mittelungspegel	104,2	107,0	2,8



Arbeitsplatz/Beschäftigter A 4, A 5, A 8 (Baustelle 1)

Thermitschweißen

3-Mann-Gruppe

Tabelle 4: Gleisbauer 4

Teilzeit in min	Tätigkeit(en)	$L_{Aeq}$ in dB	$L_{Aim}$ in dB	KI in dB
I 417	Materialtransport, Thermitschweißen (Schottereinbau im Nachbargleis)	87,3	99,5	12,2
$\Sigma$ 417	Mittelungspegel	87,3	99,5	12,2

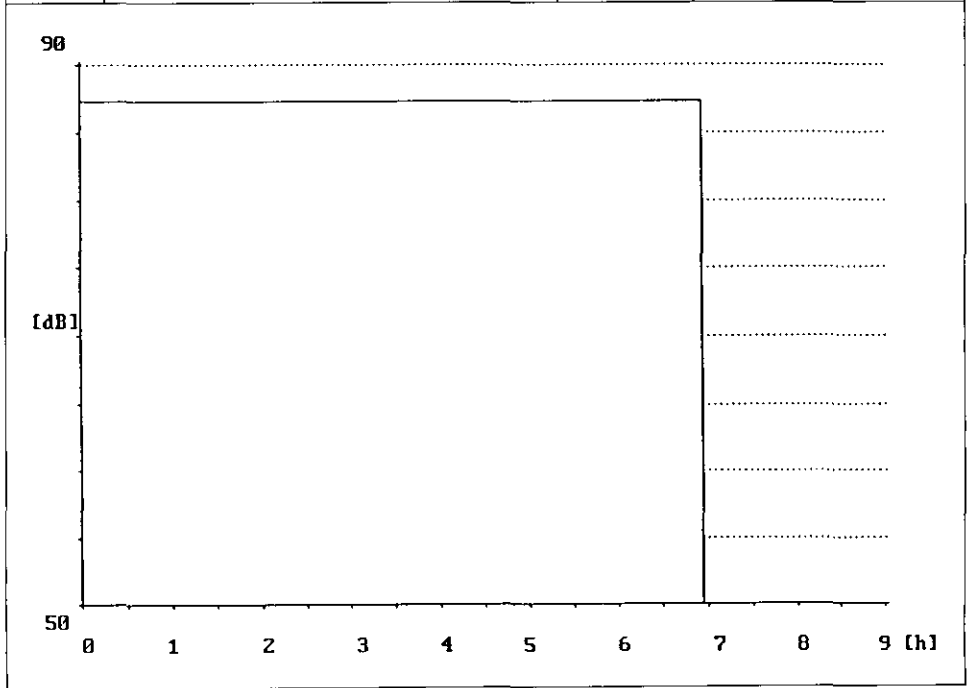
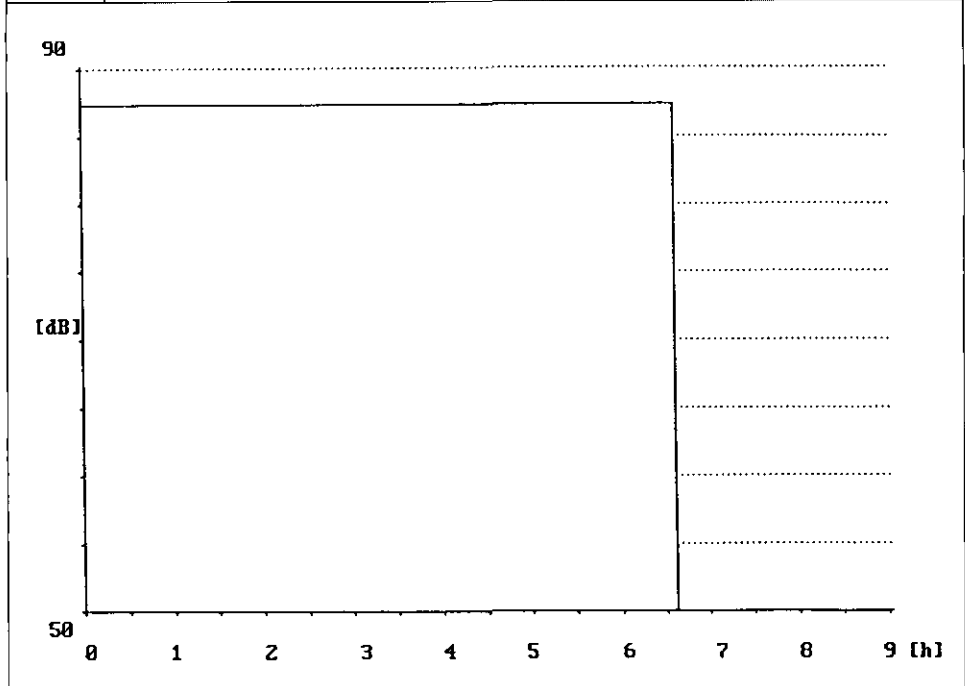




Tabelle 5: Gleisbauer 5

Teilzeit in min	Tätigkeit(en)	$L_{Aeq}$ in dB	$L_{AIm}$ in dB	KI in dB
1 397	Materialtransport, Thermitschweißen (Schottereinbau im Nachbargleis)	87,4	97,0	9,6
$\Sigma$ 397	Mittelungspegel	87,4	97,0	9,6



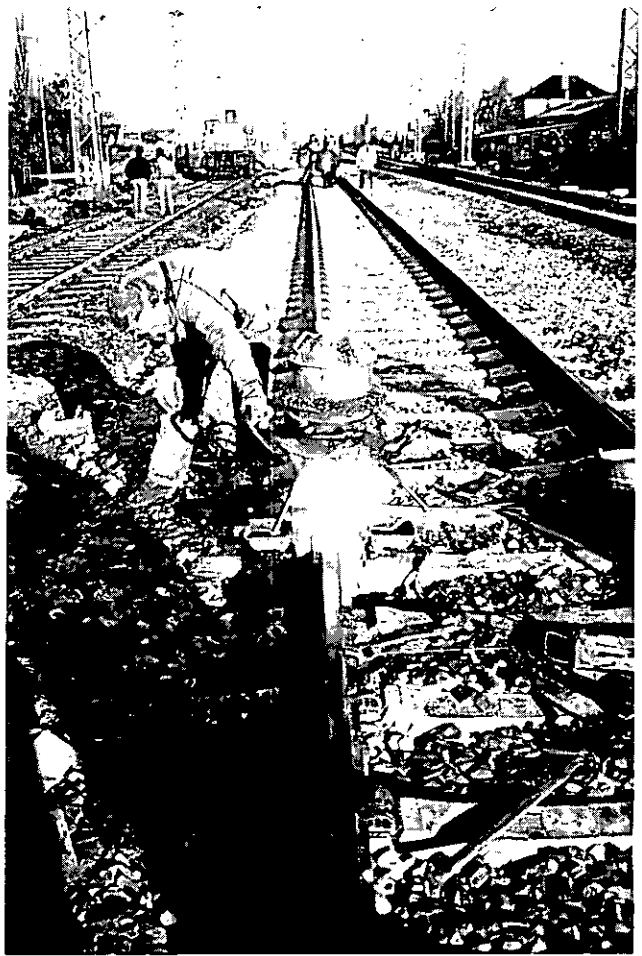


Abbildung 3:  
Thermitschweißen (A 5)

Tabelle 6: Gleisbauer 6

Teilzeit in min	Tätigkeit(en)	$L_{Aeq}$ in dB	$L_{Aim}$ in dB	KI in dB
1 344	Arbeit mit Schottergabel, Schwellenschraub- und -bohrmaschine bedienen (ohne Auspuffschalldämpfer) Trennschleifmaschine bedienen	98,1	101,0	2,9
$\Sigma$ 344	Mittelungspegel	98,1	101,0	2,9

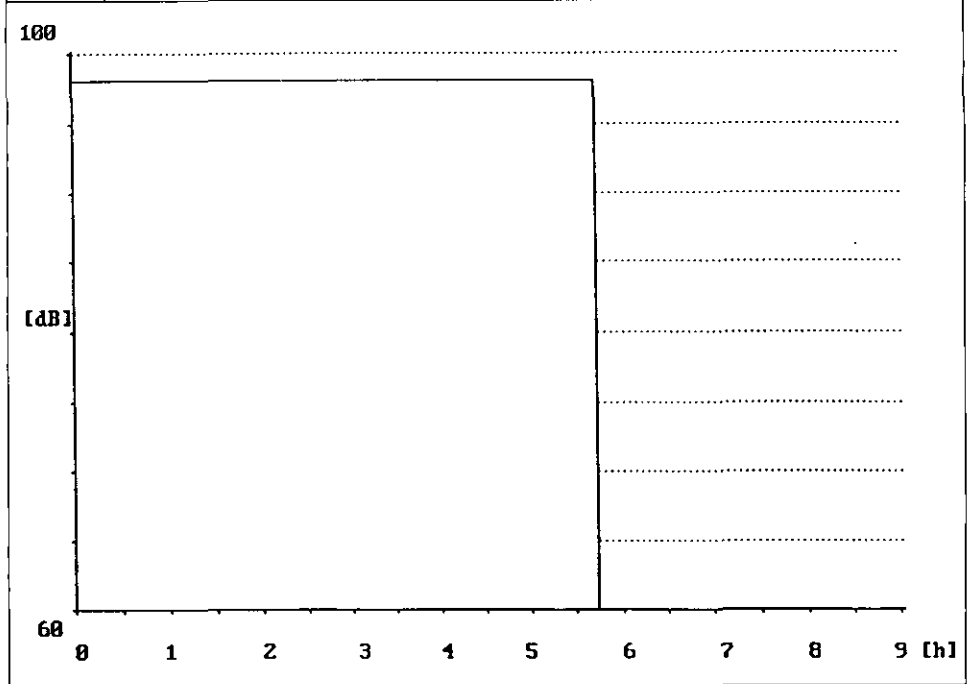


Tabelle 7: Gleisbauer 7

Teilzeit in min	Tätigkeit(en)	$L_{Aeq}$ in dB	$L_{AIm}$ in dB	KI in dB
1 376	Fahrt mit Kfz, Trennschleifmaschine bedienen, Arbeit mit Schottergabel	87,8	99,8	12,0
$\Sigma$ 376	Mittelungspegel	87,8	99,8	12,0

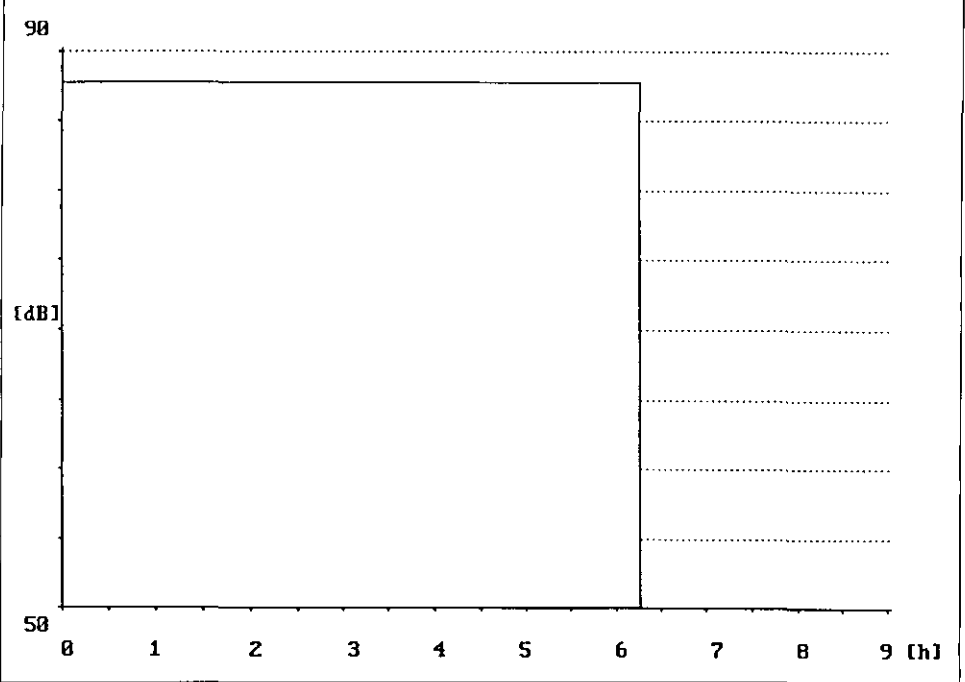


Tabelle 8: Gleisbauer 8

Teilzeit in min	Tätigkeit(en)	$L_{Aeq}$ in dB	$L_{Aim}$ in dB	KI in dB
1 399	Thermitschweißen (Zuarbeit), Steglaschen lösen (Hammer)	90,2	97,5	7,3
$\Sigma$ 339	Mittelungspegel	90,2	97,5	7,3

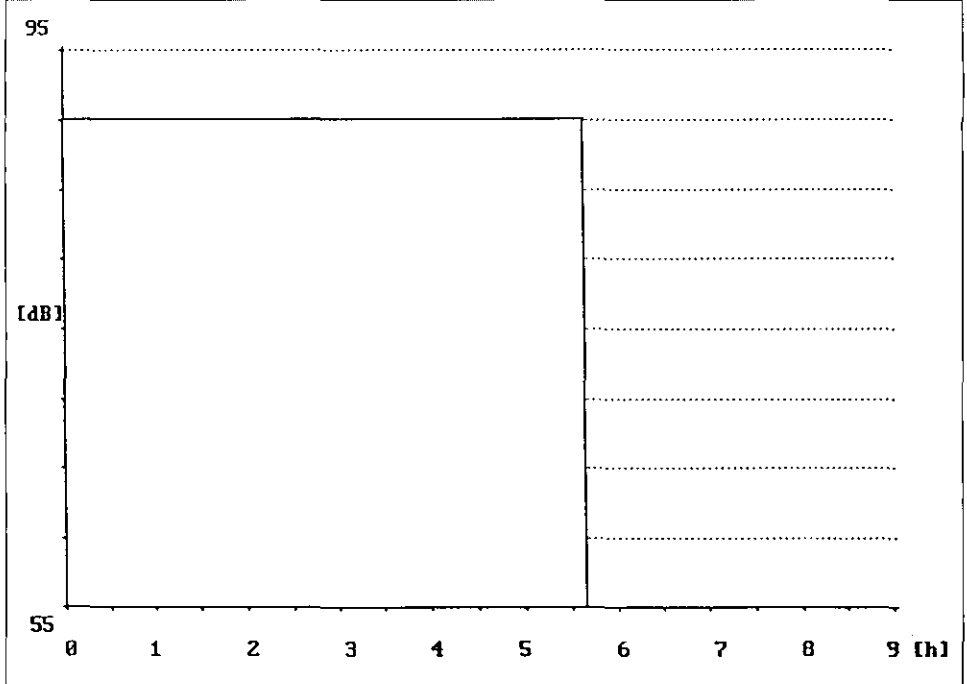
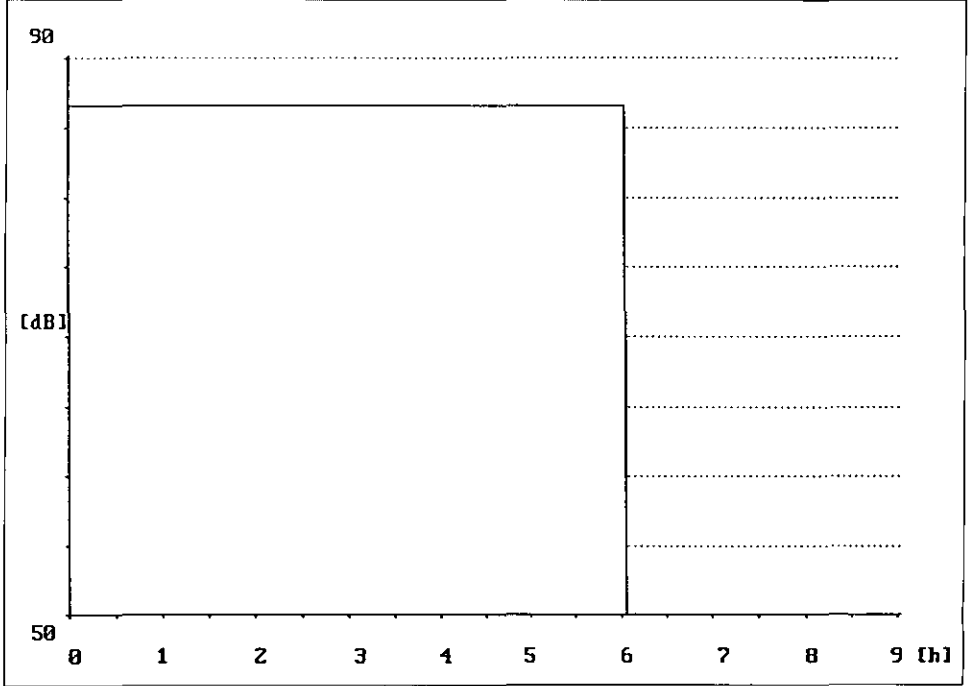


Tabelle 9: Gleisbauer 9

Teilzeit in min	Tätigkeit(en)	$L_{Aeq}$ in dB	$L_{Aim}$ in dB	KI in dB
1 363	Schwellenschraub- und -bohrmaschine bedienen, Gleisstücke demontieren, Arbeit mit Schottergabel	86,6	96,0	9,4
$\Sigma$ 363	Mittelungspegel	86,6	96,0	9,4



Arbeitsplatz/Beschäftigter A 10, A 11, A 12, A 13, A 14, A 15 (Baustelle 2)

Gleisstreckeninstandhaltung:

Austauschen von Schienenbefestigungsmaterial, Fetten der Schrauben,  
Schwellenschraub- und -bohrmaschine bedienen

3-Mann-Gruppe

Tabelle 10: Gleisbauer 10

Teilzeit in min	Tätigkeit(en)	$L_{Aeq}$ in dB	$L_{Aim}$ in dB	KI in dB
1 264	Schraubenmuttern nachfetten, Schienenbefestigungsmaterial austauschen (Hammer), Materialtransport	79,4	83,4	4,0
$\Sigma$ 264	Mittelungspegel	79,4	83,4	4,0

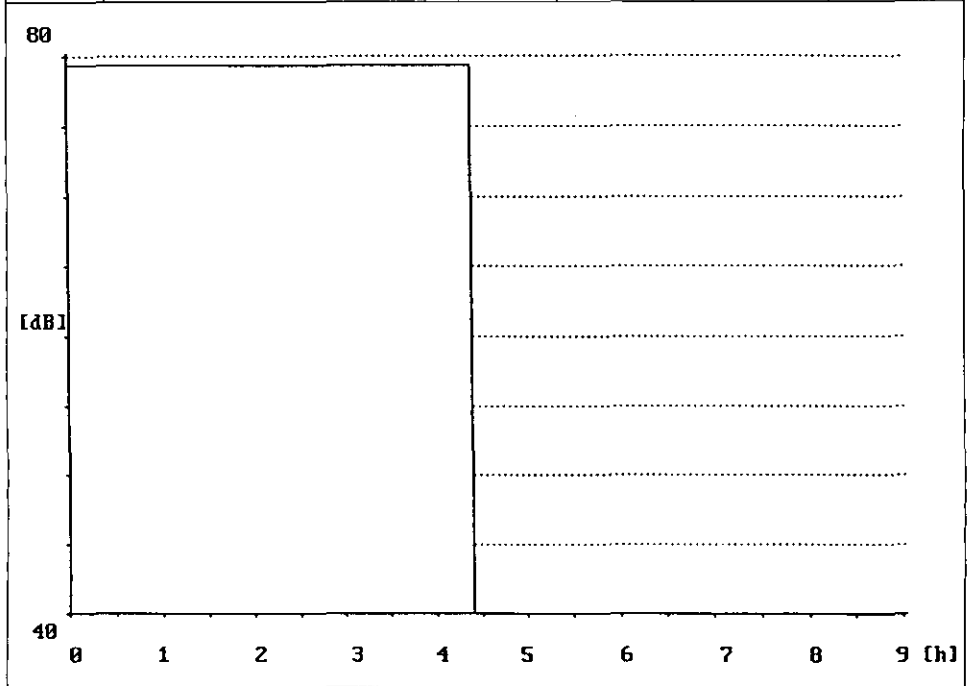




Abbildung 4:  
Schwellenschraub-  
und -bohrmaschine  
bedienen (A 10)



Tabelle 11: Gleisbauer 11

Teilzeit in min	Tätigkeit(en)	$L_{Aeq}$ in dB	$L_{Aim}$ in dB	KI in dB
1 263	Schraubenmuttern nachfetten, Materialtransport, Schwellenschraub- und -bohrmaschine bedienen, Unterlegplatten auswechseln (z.T. mit Hammer)	87,4	92,0	4,6
$\Sigma$ 263	Mittelungspegel	87,4	92,0	4,6

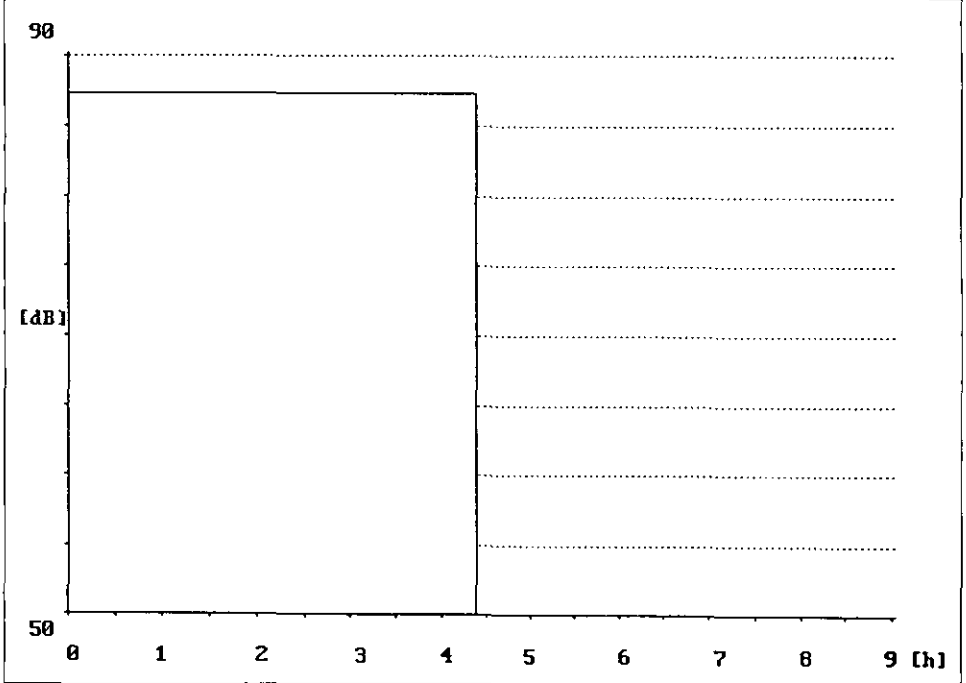


Tabelle 12: Gleisbauer 12

Teilzeit in min	Tätigkeit(en)	$L_{Aeq}$ in dB	$L_{AIm}$ in dB	KI in dB
1 313	Schienenbefestigungsmaterial austauschen, Dübel setzen (Hammer), Schwellenschraub- und -bohrmaschine bedienen	91,2	97,0	5,8
$\Sigma$ 313	Mittelungspegel	91,2	97,0	5,8

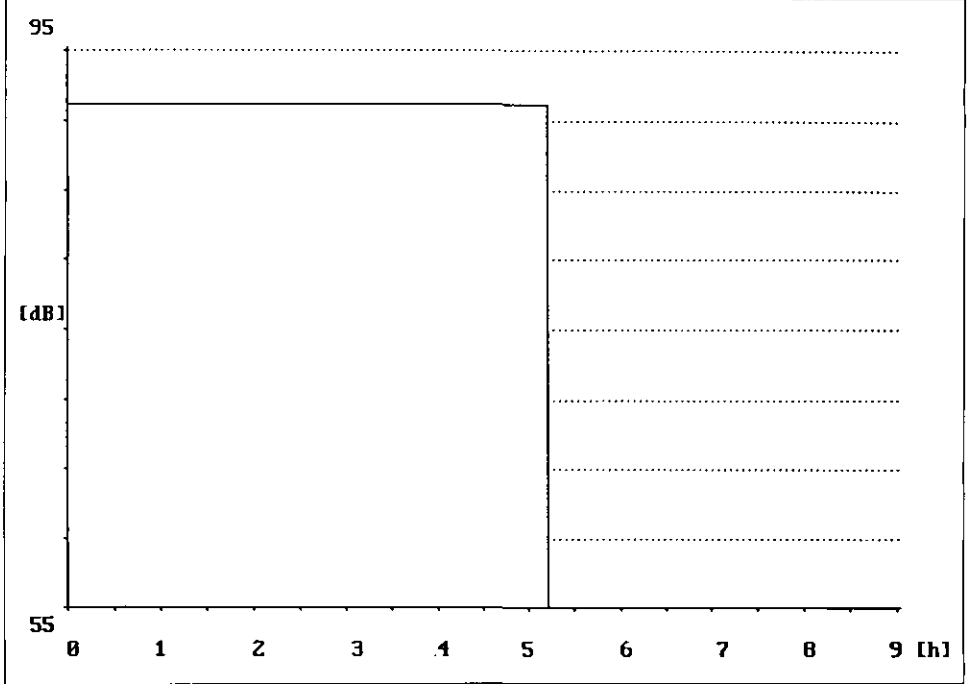


Tabelle 13: Gleisbauer 13

Teilzeit in min	Tätigkeit(en)	$L_{Aeq}$ in dB	$L_{AIm}$ in dB	Kf in dB
1 310	Schienenbefestigungsmaterial austauschen, Dübel setzen (Hammer)	87,4	92,6	5,2
$\Sigma$ 310	Mittelungspegel	87,4	92,6	5,2

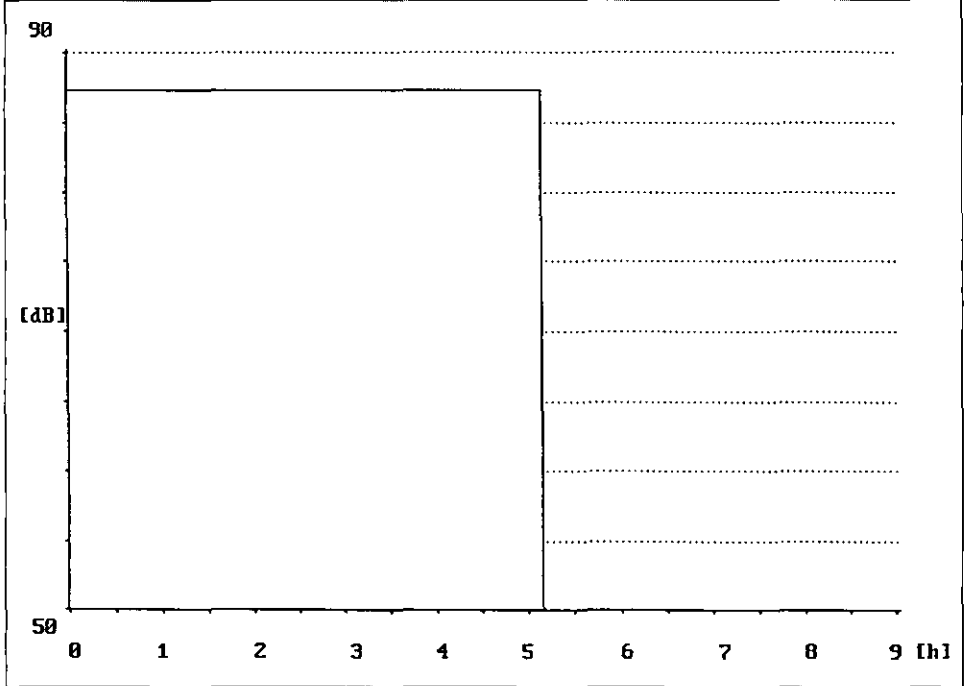


Tabelle 14: Gleisbauer 14

Teilzeit in min	Tätigkeit(en)	$L_{Aeq}$ in dB	$L_{AIm}$ in dB	KI in dB
1 233	Schienenbefestigungsmaterial austauschen, Dübel setzen (Hammer)	87,1	92,2	5,1
$\Sigma$ 233	Mittelungspegel	87,1	92,2	5,1

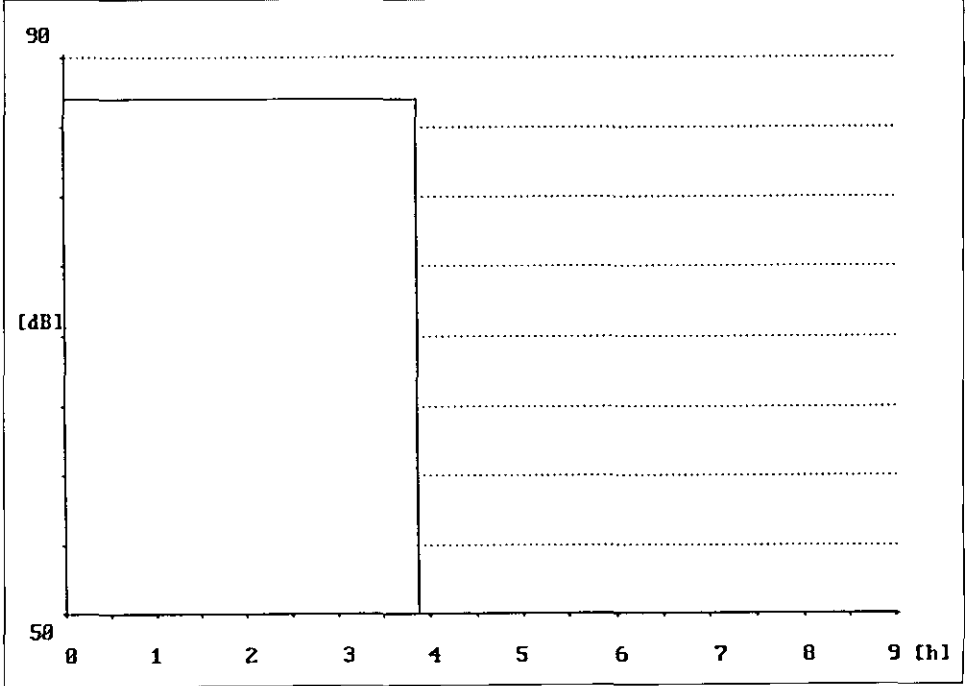
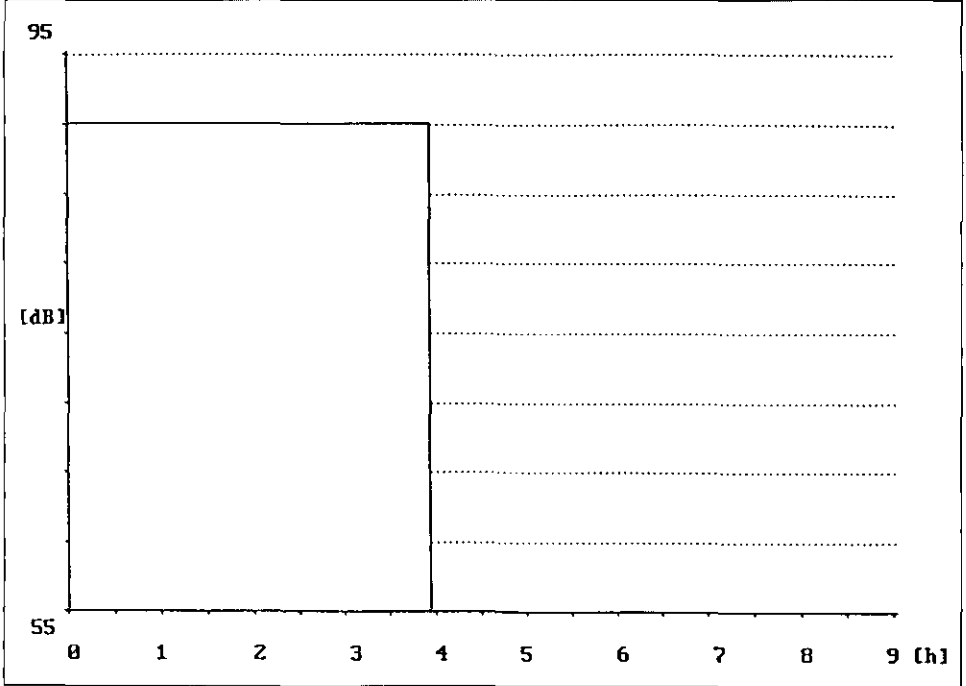


Tabelle 15: Gleisbauer 15

Teilzeit in min	Tätigkeit(en)	$L_{Aeq}$ in dB	$L_{Aim}$ in dB	KI in dB
1 236	Schwellenschraub- und -bohrmaschine bedienen, Schienenbefestigungsmaterial austauschen	90,2	93,5	3,3
$\Sigma$ 236	Mittelungspegel	90,2	93,5	3,3



Arbeitsplatz/Beschäftigter A 16, A 17, A 18, A 19 (Baustelle 3)

Gleisumbau:

Austauschen von Weichenteilen, Hilfe bei Gleisjochtransport mit Kran

3-Mann-Gruppe

Tabelle 16: Gleisbauer 16

Teilzeit in min	Tätigkeit(en)	$L_{Aeq}$ in dB	$L_{AIm}$ in dB	KI in dB
1 198	Gleisjoche: Hilfestellung beim Verladen (Kran), Materialtransport, Gleisjoche: Hilfestellung beim Abladen	87,4	90,7	3,3
$\Sigma$ 198	Mittelungspegel	87,4	90,7	3,3

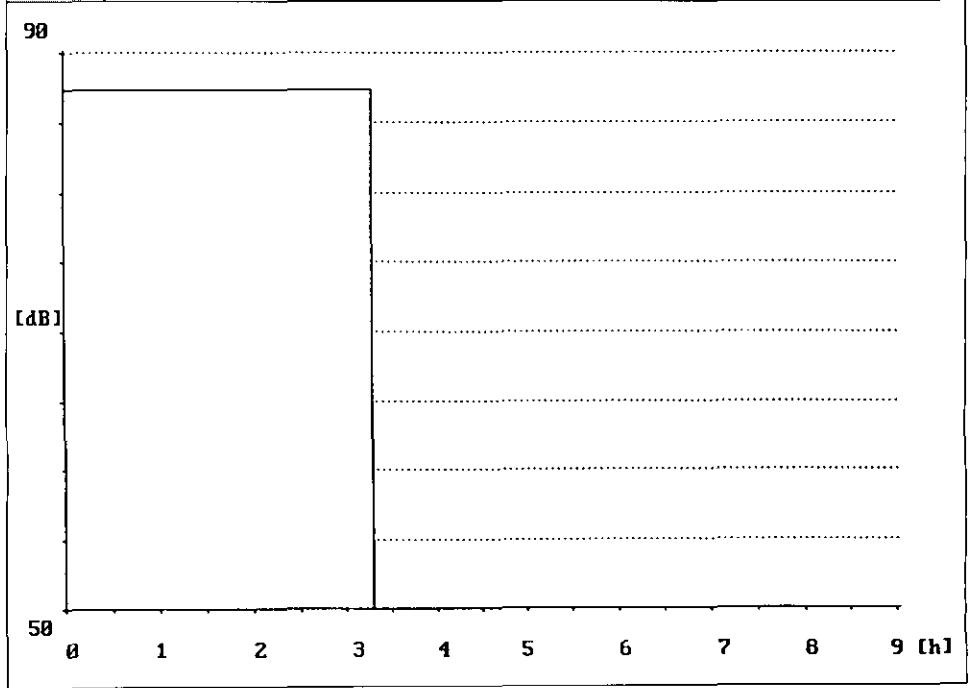


Tabelle 17: Gleisbauer 17

Teilzeit in min	Tätigkeit(en)	$L_{Aeq}$ in dB	$L_{Aim}$ in dB	KI in dB
1 202	Gleisjoche: Hilfestellung beim Verladen (Kran), Materialtransport, Gleisjoche: Hilfestellung beim Abladen (Kran)	80,6	86,7	6,1
$\Sigma$ 202	Mittelungspegel	80,6	86,7	6,1

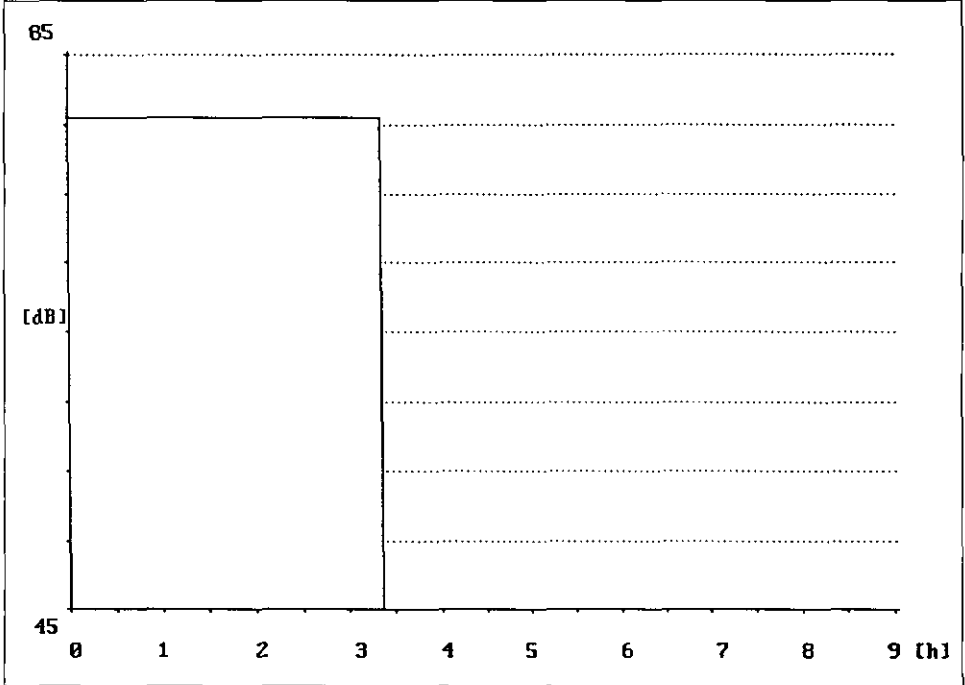


Abbildung 5:  
Hilfe bei Gleisjochtransport mit Kran (A 16 und A 17)





Tabelle 18: Gleisbauer 18

Teilzeit in min	Tätigkeit(en)	$L_{Aeq}$ in dB	$L_{Aim}$ in dB	KI in dB
1 268	Gleisstücke demonstrieren, Gleisjoche: Hilfestellung beim Abladen (Kran), Materialtransport, Weichen-teile: Hilfestellung beim Transport (Kran)	86,0	94,1	8,1
$\Sigma$ 268	Mittelungspegel	86,0	94,1	8,1

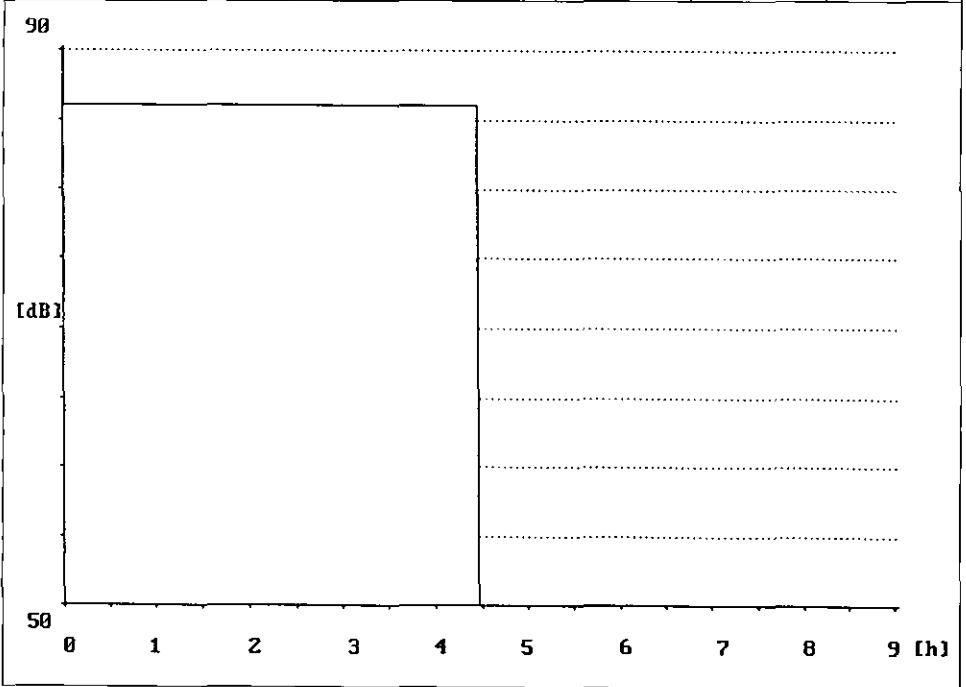
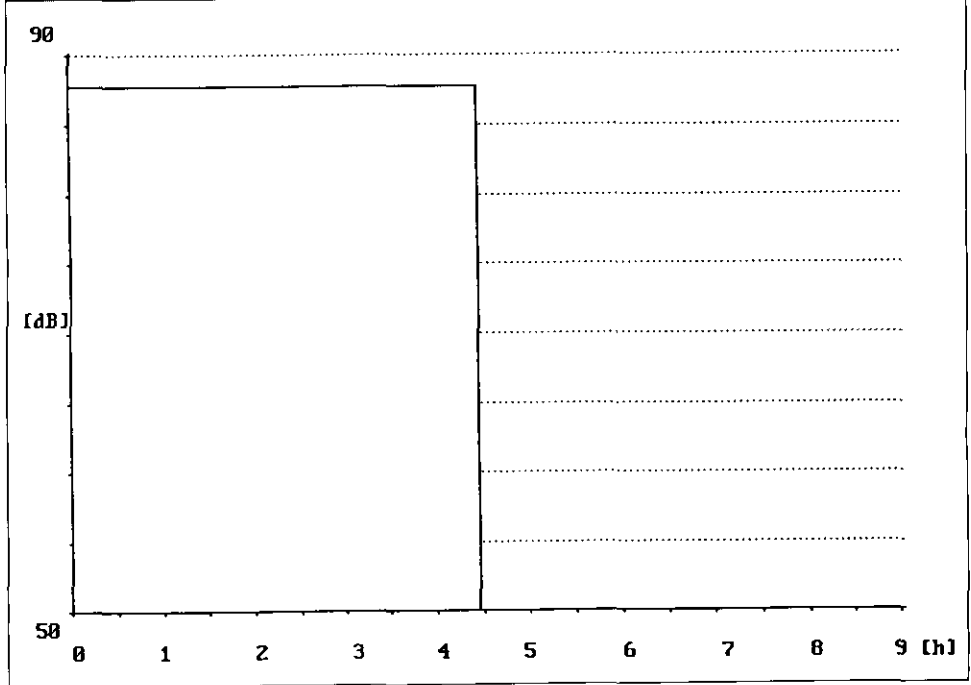


Tabelle 19: Gleisbauer 19

Teilzeit in min	Tätigkeit(en)	$L_{Aeq}$ in dB	$L_{A1m}$ in dB	K1 in dB
1 267	Schienenbefestigungsmaterial austauschen (z.T. Hammer), Gleisjoche: Hilfestellung beim Abladen (Kran), Weichenteile: Hilfe- stellung beim Transport (Kran)	87,8	93,5	5,7
$\Sigma$ 267	Mittelungspegel	87,8	93,5	5,7



Arbeitsplatz/Beschäftigter A 20, A 21, A 22 (Baustelle 4)

Gleisumbau:

Austauschen der Gleise, Schottern, Arbeit mit der Schottergabel,  
Schwellenschraub- und -bohrmaschine bedienen

3-Mann-Gruppe

Tabelle 20: Gleisbauer 20

Teilzeit in min	Tätigkeit(en)	$L_{Aeq}$ in dB	$L_{Aim}$ in dB	KI in dB
1 329	Schwellenschraub- und -bohrmaschine bedienen, Schienenbefestigungsmaterial austauschen (Hammer), Schotterwaggonklappe bedienen, Arbeit mit Schottergabel (z.T. direkt neben Stopfmaschine)	91,4	93,6	2,2
$\Sigma$ 329	Mittelungspegel	91,4	93,6	2,2

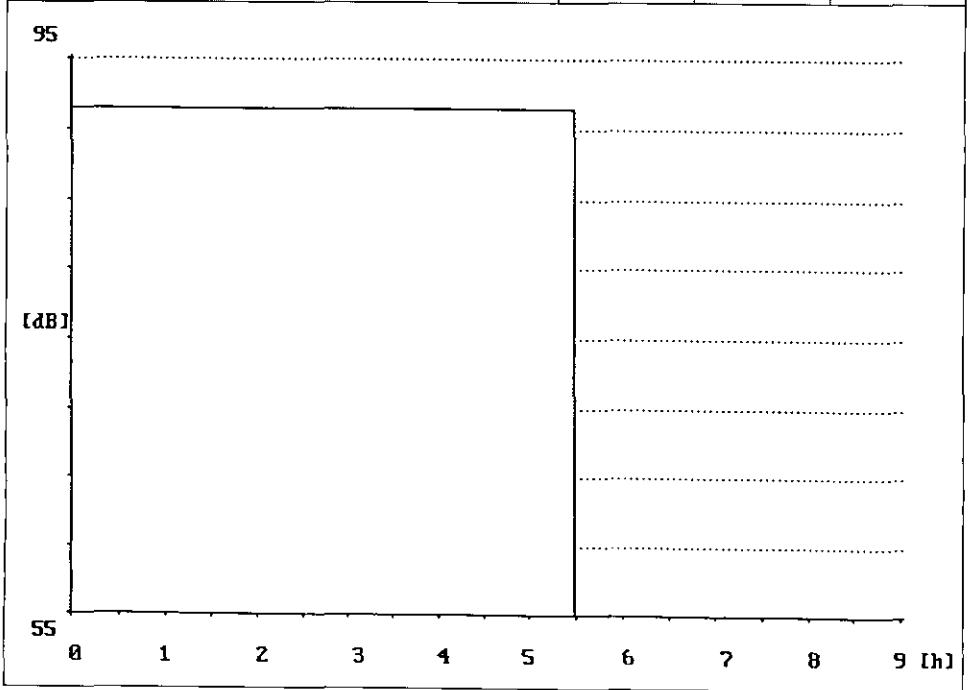


Abbildung 6:  
Arbeit mit der Schottergabel in der Nähe der Gleisstopfmaschine (A 20, A 21, A 22)



Tabelle 21: Gleisbauer 21

Teilzeit in min	Tätigkeit(en)	$L_{Aeq}$ in dB	$L_{Aim}$ in dB	KI in dB
1 318	Schienenbefestigungsmaterial austauschen, Materialtransport, Arbeit mit Schottergabel (z.T. direkt neben Stopfmaschine)	85,1	90,7	5,6
$\Sigma$ 318	Mittelungspegel	85,1	90,7	5,6

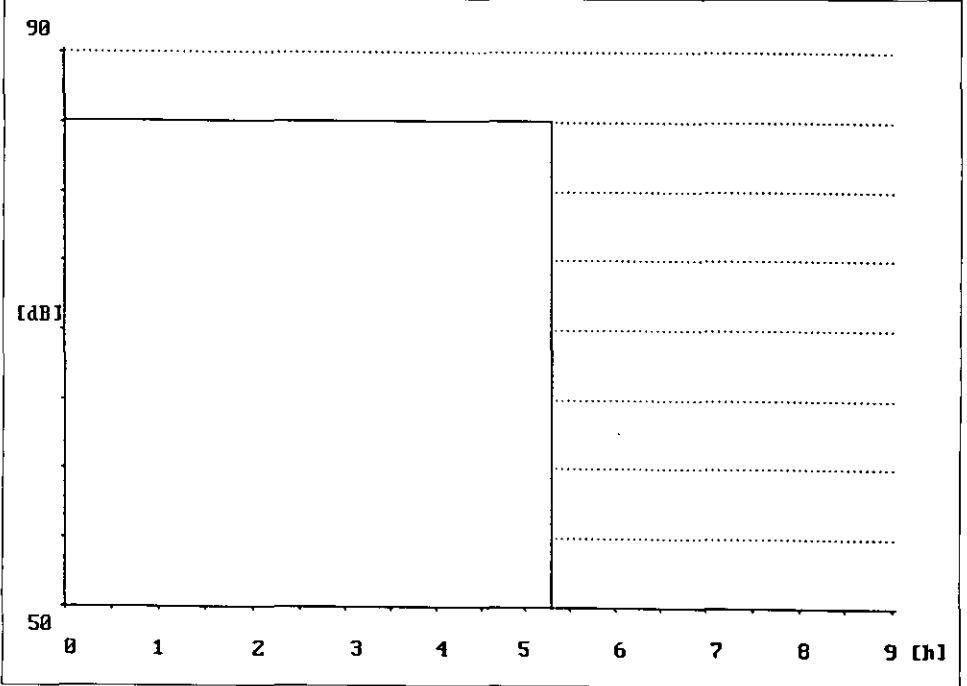
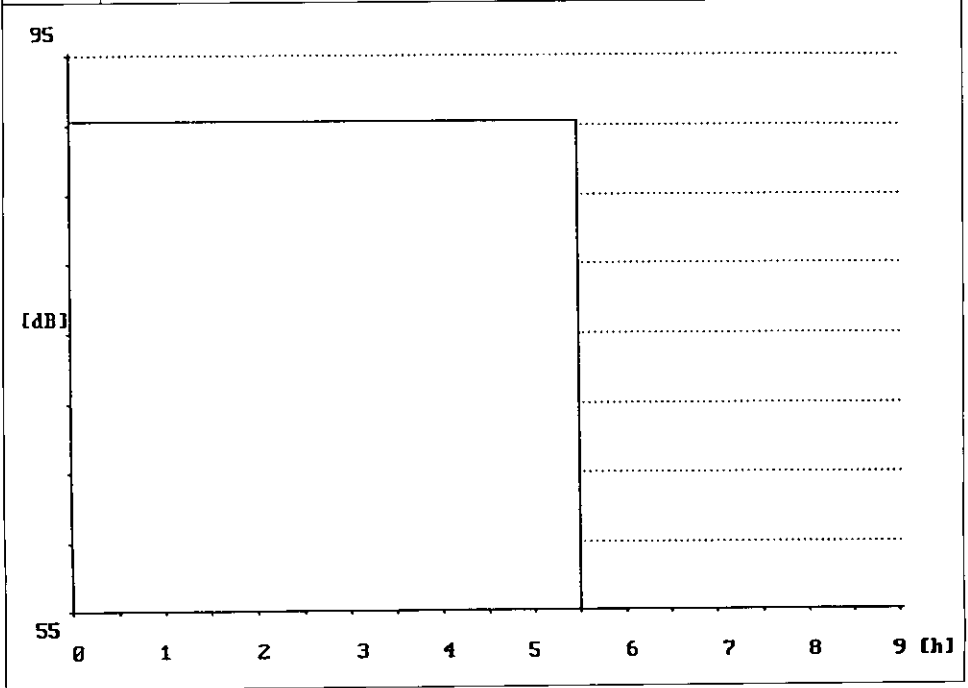


Tabelle 22: Gleisbauer 22

Teilzeit in min	Tätigkeit(en)	$L_{Aeq}$ in dB	$L_{A1m}$ in dB	KI in dB
1 330	Schienenbefestigungsmaterial austauschen, Steglaschen anbringen (Hammer, Laschenzwin- ge, Maulschlüssel), Schotterwaggonklappe bedienen, Arbeit mit Schottergabel (z.T. direkt bei Stopfmaschine)	90,3	96,3	6,0
$\Sigma$ 330	Mittelungspegel	90,3	96,3	6,0



Arbeitsplatz/Beschäftigter A 23, A 24 (Baustelle 5)

Gleisumbau:

Ausbau von Gleisstücken, Vormontieren der Ersatzgleise, Trennschleifmaschine bedienen

3-Mann-Gruppe

Tabelle 23: Gleisbauer 23

Teilzeit in min	Tätigkeit(en)	$L_{Aeq}$ in dB	$L_{Aim}$ in dB	KI in dB
1 11	Trennschleifmaschine bedienen	106,7	106,7	0,0
2 34	Materialtransport	81,0	85,7	4,7
3 44	Gleisstücke demonstrieren (Kreuzhacke)	87,0	94,4	7,4
4 82	Weichteile/Schwellen: Hilfestellung beim Verladen (Kran)	84,4	90,7	6,3
5 12	Kleineisenteile in Baggerschaufel werfen (Gabel)	92,6	100,6	8,0
6 9	Aufräumen	80,8	85,4	4,6
7 23	Schwellen legen (Bagger)	82,2	86,9	4,7
8 69	Gleisstücke vormontieren	82,0	86,2	4,2
$\Sigma$ 284	Mittelungspegel	93,3	95,1	1,8

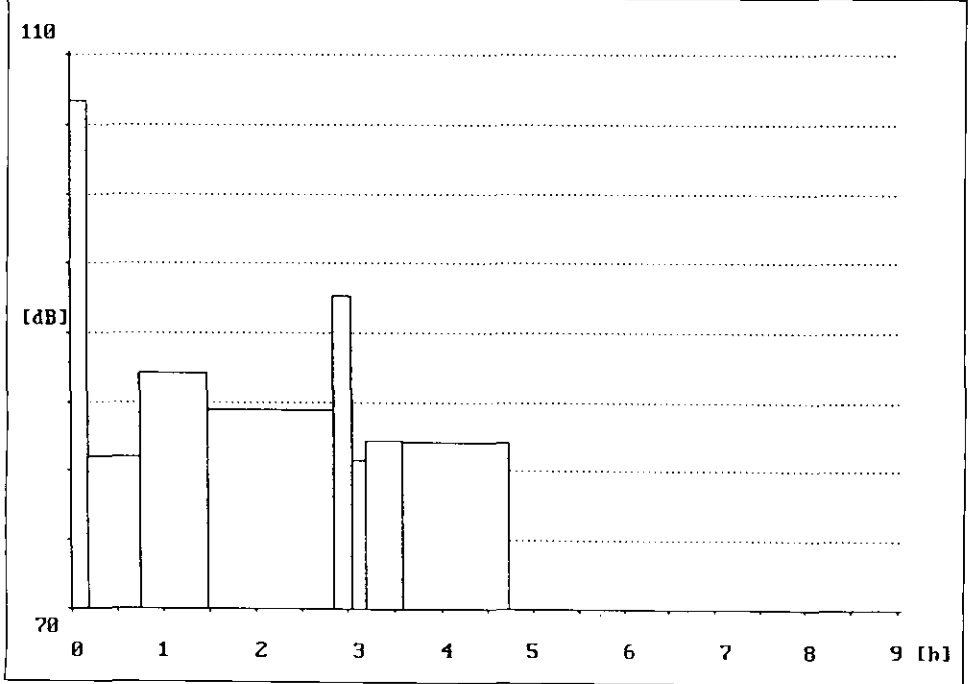


Abbildung 7:  
Vormontieren der Ersatzgleise (A 23, A 24)

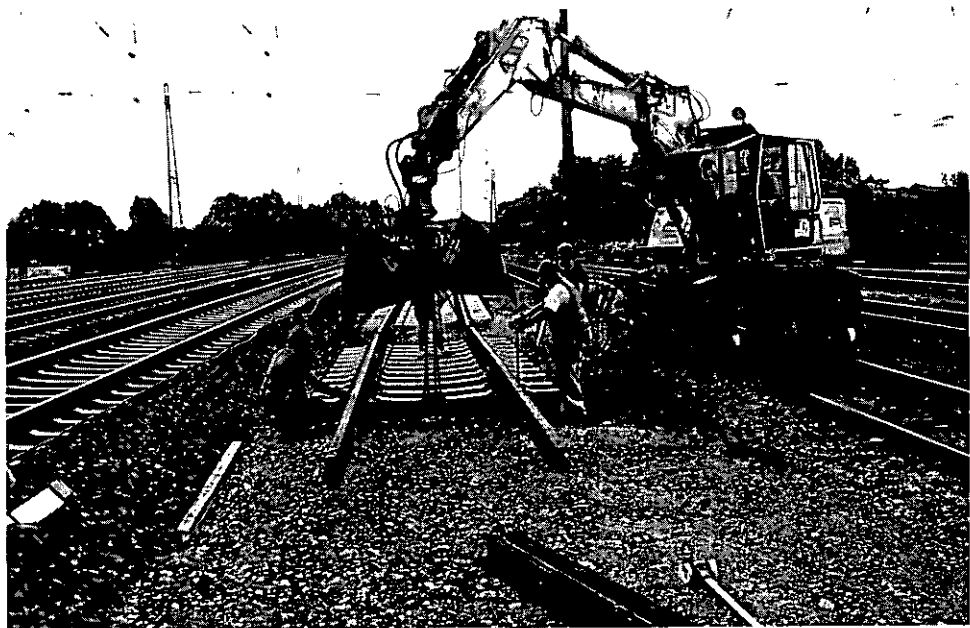
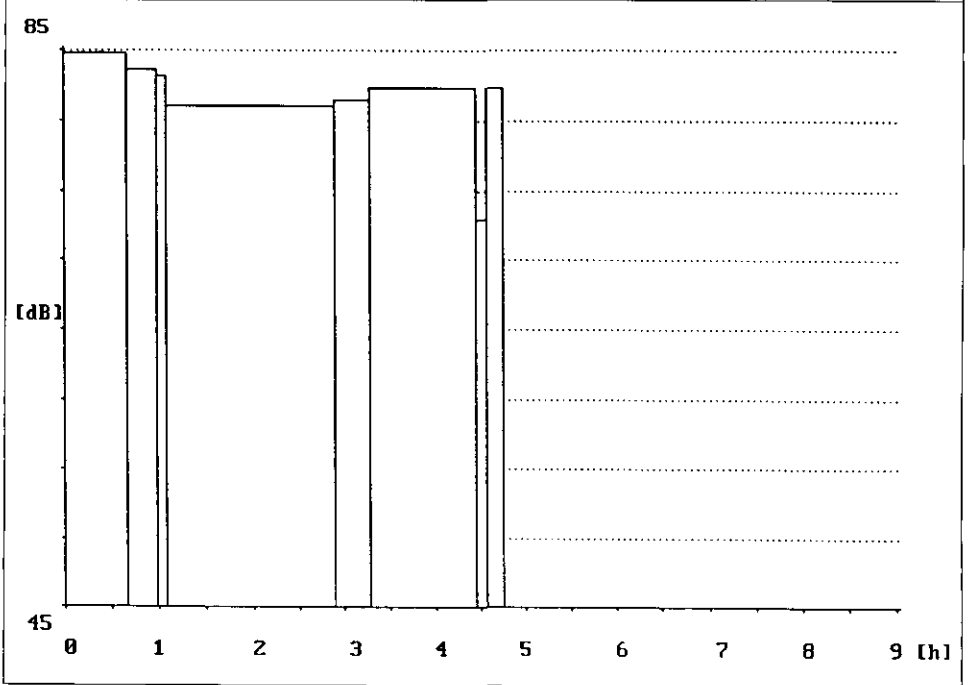




Tabelle 24: Gleisbauer 24

Teilzeit in min	Tätigkeit(en)	$L_{Aeq}$ in dB	$L_{Aim}$ in dB	KI in dB
1 40	Gleisstücke demontieren	84,8	93,6	8,8
2 19	Hilfestellung beim Verladen	83,7	92,7	9,0
3 6	Kleiseisenteile in Baggerschaufel werfen (Gabel)	83,3	90,7	7,4
4 109	Aufräumen	81,1	88,1	7,0
5 23	Schwellen legen	81,4	86,2	4,8
6 70	Gleisstücke vormontieren	82,3	86,2	3,9
7 7	Fegen	72,9	78,6	5,7
8 11	Bagger einweisen	82,4	86,7	4,3
$\Sigma$ 285	Mittelungspegel	82,4	89,4	7,0



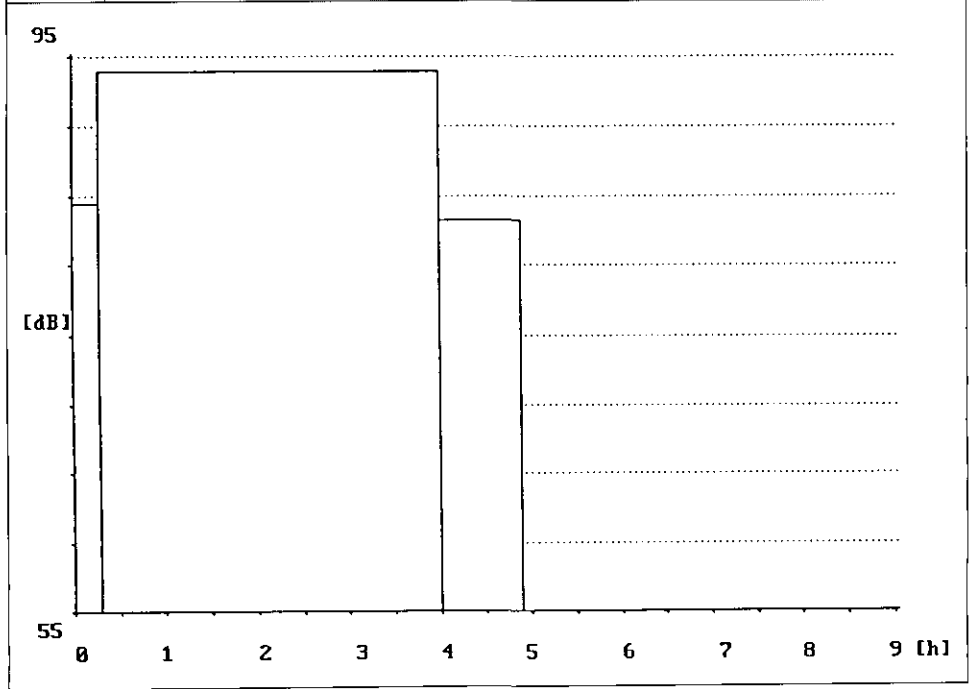
Arbeitsplatz/Beschäftigter A 25, A 26, A 27 (Baustelle 6)

Gleisneubau auf eigener Trasse in Straßenmitte: Bohrmaschine bedienen, Bohrlöcher mit Druckluft säubern, Gleis befestigen

6-Mann-Gruppe

Tabelle 25: Gleisbauer 25

Teilzeit in min	Tätigkeit(en)	$L_{Aeq}$ in dB	$L_{Aim}$ in dB	KI in dB
1 17	Materialtransport	84,4	86,5	2,1
2 223	Befestigungslöcher bohren	94,0	94,7	0,7
3 54	Vorbohren	83,3	86,9	3,6
$\Sigma$ 294	Mittelungspegel	92,9	93,7	0,8



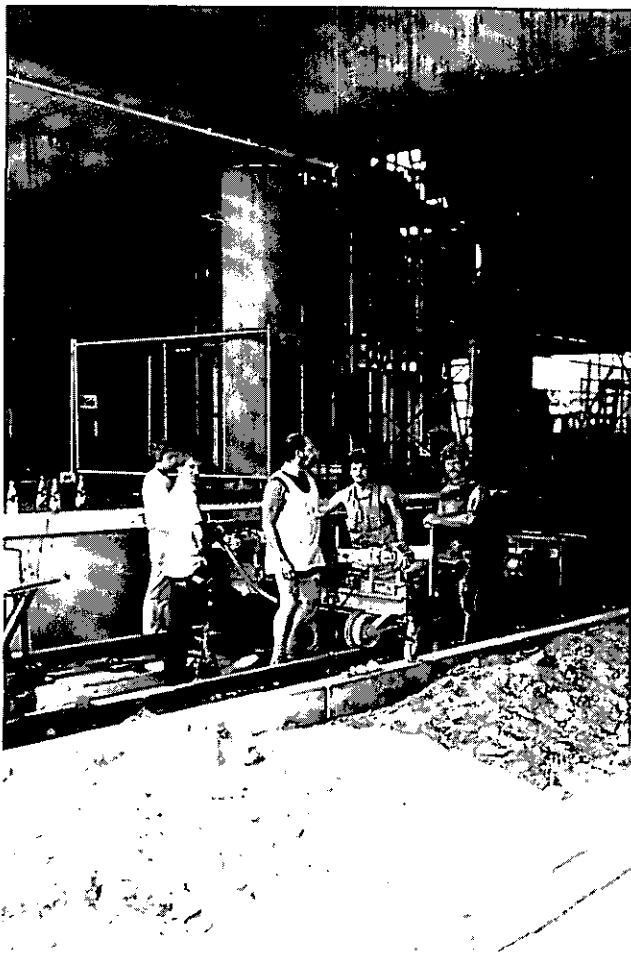


Abbildung 8:  
Befestigungslöcher bohren  
(A 25)

Tabelle 26: Gleisbauer 26

Teilzeit in min	Tätigkeit(en)	$L_{Aeq}$ in dB	$L_{AIm}$ in dB	KI in dB
1 37	Kompressor: Hilfestellung beim Transport (Bagger)	79,5	89,6	10,1
2 13	Befestigungslöcher säubern (Druckluftlanze 3 bar)	98,6	99,0	0,4
3 124	Betonlängsschwellen säubern (Druckluft)	90,5	92,7	2,2
4 94	betonierte Bauteile feuchthalten (Juteabdeckung)	80,4	88,6	8,2
$\Sigma$ 268	Mittelungspegel	89,6	92,1	2,5

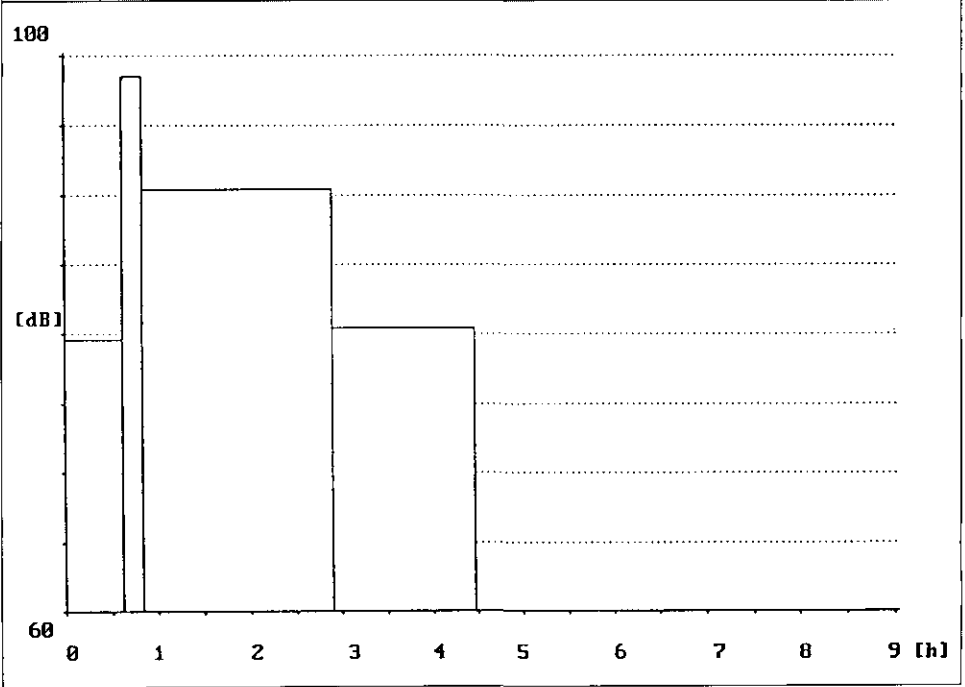
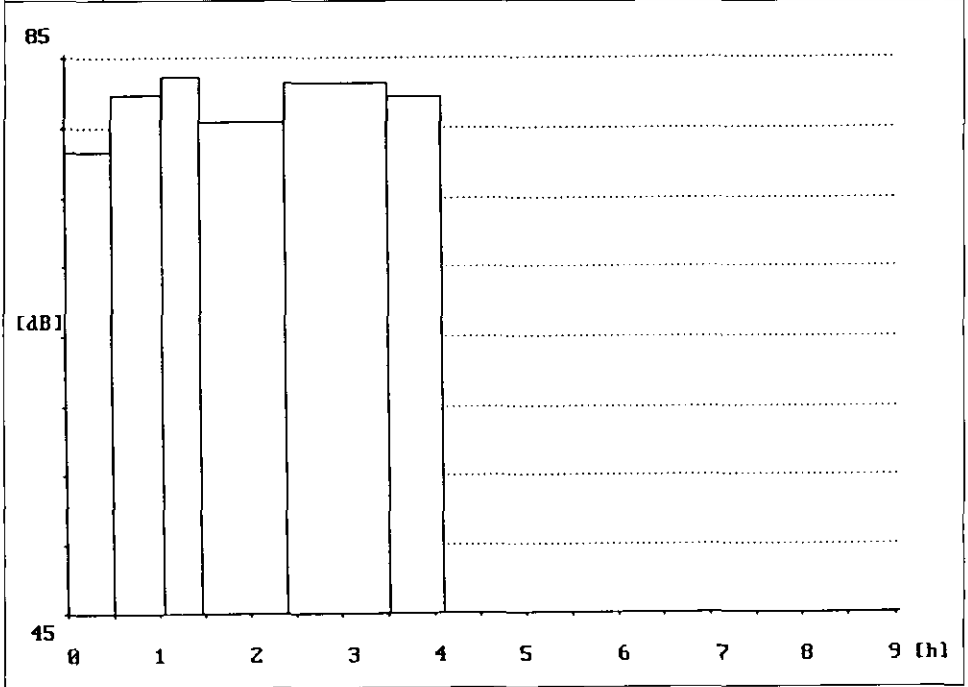


Abbildung 9:  
Bohlöcher mit Druckluft säubern (A 26)



Tabelle 27: Gleisbauer 27

Teilzeit in min	Tätigkeit(en)	$L_{Aeq}$ in dB	$L_{Aim}$ in dB	KI in dB
1 30	Fahrt mit Kfz	78,3	89,8	11,5
2 33	Hilfestellung beim Transport	82,3	93,1	10,8
3 25	Aufräumen	83,7	88,0	4,3
4 56	Schiene: Vermessen	80,5	97,5	17,0
5 67	Befestigungen und Schienen: Richten (Hammer)	83,2	86,8	3,6
6 35	Schienenbefestigungsmaterial austauschen	82,2	84,3	2,1
$\Sigma$ 246	Mittelungspegel	82,1	92,8	10,7



Arbeitsplatz/Beschäftigter A 28, A 29 (Baustelle 7)

Schnelle Gleisdemontage:

Ausbau von Gleisstücken, Abtransport mit Kran/Waggon, teilweiser Austausch des Schotter

5-Mann-Gruppe

Tabelle 28: Gleisbauer 28

Teilzeit in min	Tätigkeit(en)	$L_{Aeq}$ in dB	$L_{Aim}$ in dB	KI in dB
1 59	Gasflaschen: Materialtransport	78,7	83,2	4,5
2 45	Weichteile: Hilfestellung beim Transport	85,5	90,5	5,0
3 121	Gleisjoche: Hilfestellung beim Verladen (Kran und Bagger)	85,5	90,7	5,2
4 11	Kippwaggon entleeren (Schotter)	92,4	97,9	5,5
$\Sigma$ 236	Mittelungspegel	85,4	90,6	5,2

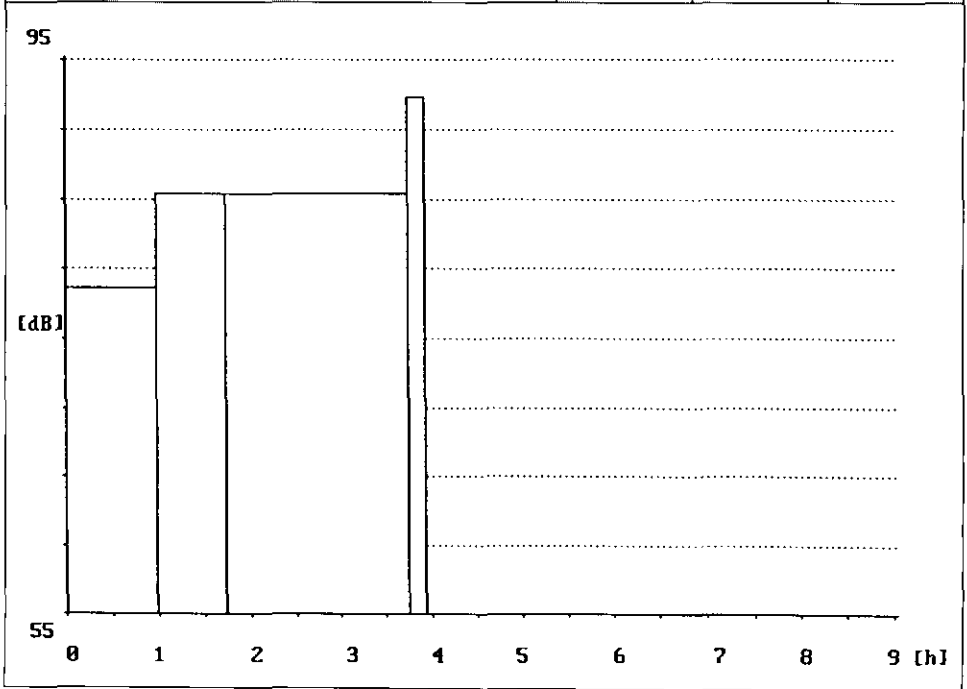


Abbildung 10:  
Ausbau von Gleisstücken (A 28, A 29)

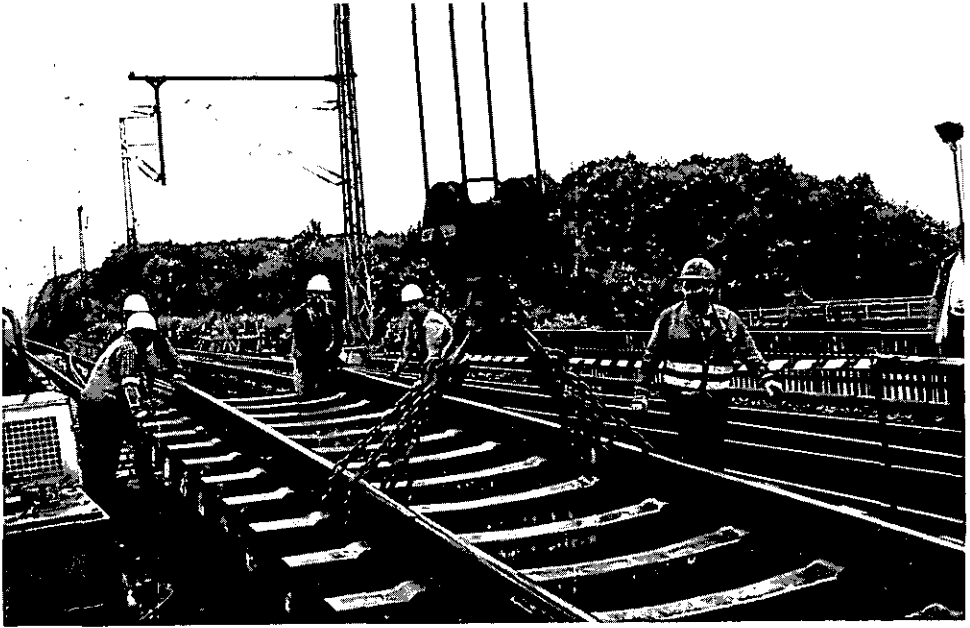
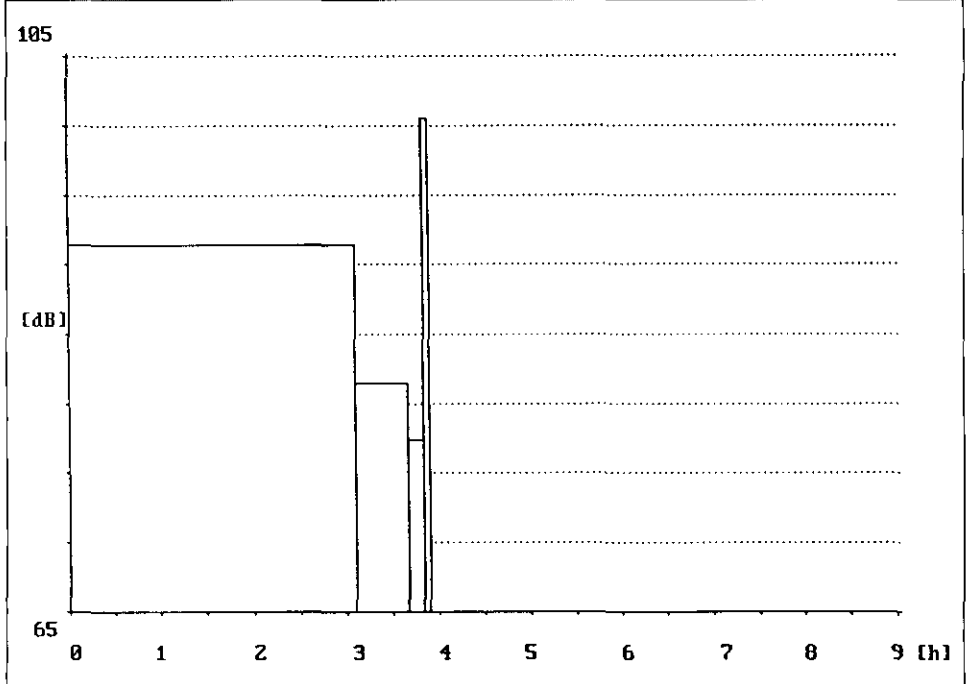




Tabelle 29: Gleisbauer 29

Teilzeit in min	Tätigkeit(en)	$L_{Aeq}$ in dB	$L_{Aim}$ in dB	KI in dB
1 186	Arbeit mit Schottergabel	91,4	94,5	3,1
2 34	Materialtransport	81,5	85,5	4,0
3 10	Bagger einweisen	77,3	85,7	8,4
4 4	Waggonrungen lösen	100,6	109,8	9,2
$\Sigma$ 234	Mittelungspegel	91,2	96,0	4,8



Arbeitsplatz/Beschäftigter A 30, A 31, A 32, A 33, A 34, A 35, A 36, A37, A 38 (Baustelle 8)

Schotteraustausch:

Arbeit mit der Schottergabel, Einzelkraftstopfer bedienen

5-Mann-Gruppe

Tabelle 30: Gleisbauer 30

Teilzeit in min	Tätigkeit(en)	$L_{Aeq}$ in dB	$L_{Aim}$ in dB	KI in dB
1 52	Arbeit mit Schottergabel	82,5	89,2	6,7
2 181	Einzelkraftstopfer bedienen	106,4	109,0	2,6
3 14	Standortwechsel	73,7	78,0	4,3
4 13	Aufräumen	81,1	89,0	7,9
$\Sigma$ 260	Mittelungspegel	104,8	107,4	2,6

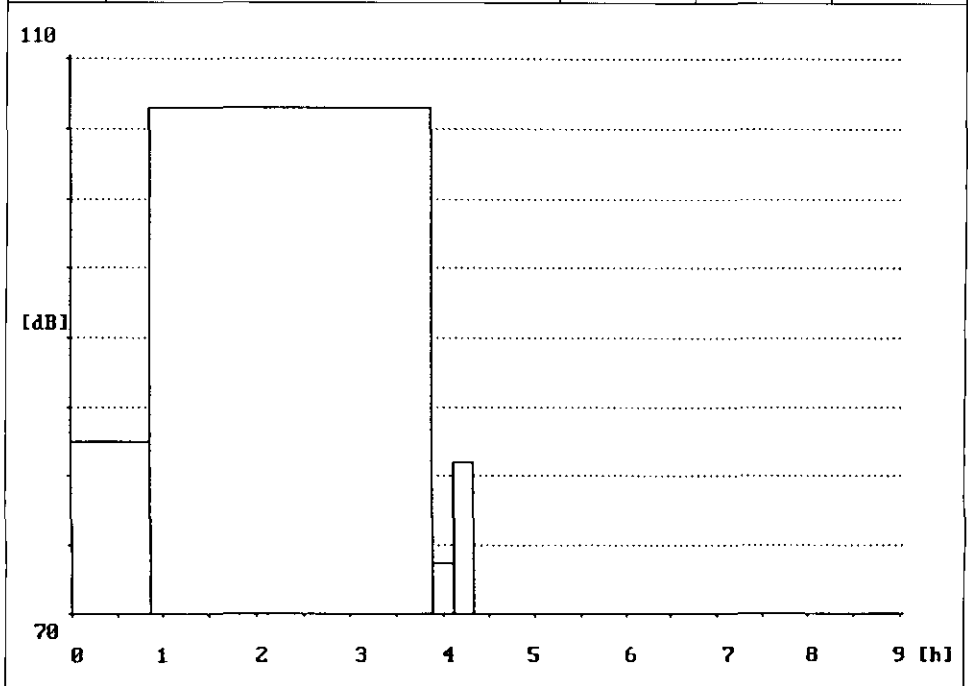


Abbildung 11:  
Einzelkraftstopfer bedienen (A 30, A 31, A 32)



Tabelle 31: Gleisbauer 31

Teilzeit in min	Tätigkeit(en)	$L_{Aeq}$ in dB	$L_{Aim}$ in dB	Kl in dB
1 49	Arbeit mit Schottergabel	80,9	87,6	6,7
2 178	Einzelkraftstopfer bedienen	106,1	107,0	0,9
3 13	Standortwechsel	79,7	84,4	4,7
4 17	Aufräumen	78,3	85,7	7,4
$\Sigma$ 257	Mittelungspegel	104,5	105,4	0,9

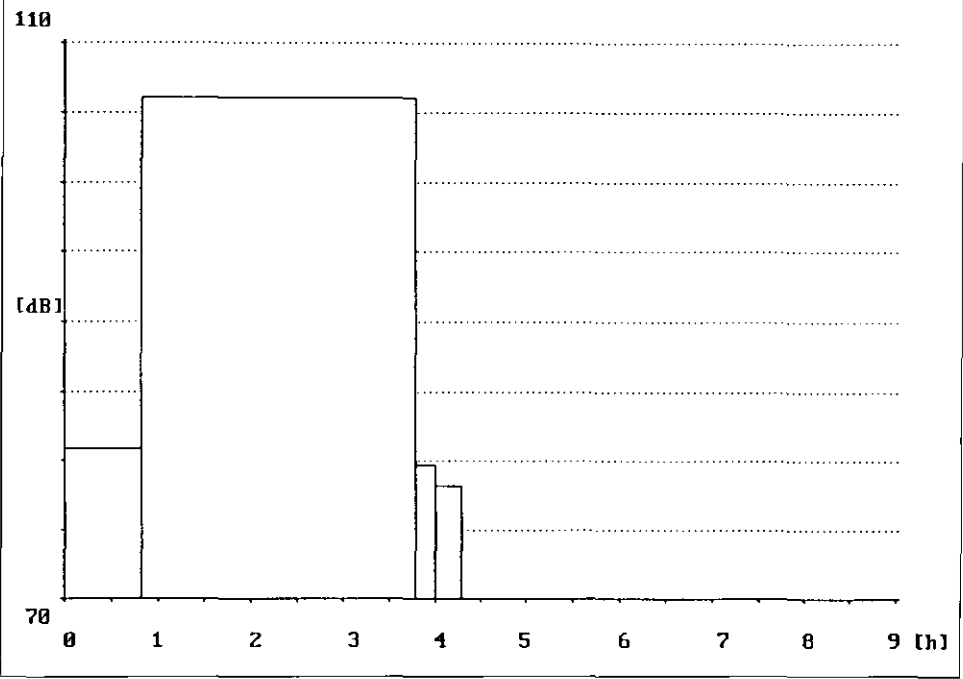


Tabelle 32: Gleisbauer 32

Teilzeit in min	Tätigkeit(en)	$L_{Aeq}$ in dB	$L_{AIm}$ in dB	KI in dB
1 204	Arbeit mit Schottergabel (in Einzelkraftstopfernähe)	101,4	102,8	1,4
2 23	Einzelkraftstopfer bedienen	107,9	109,0	1,1
3 12	Standortwechsel	77,9	83,5	5,6
4 15	Aufräumen	83,5	93,3	9,8
$\Sigma$ 254	Mittelungspegel	102,2	103,5	1,3

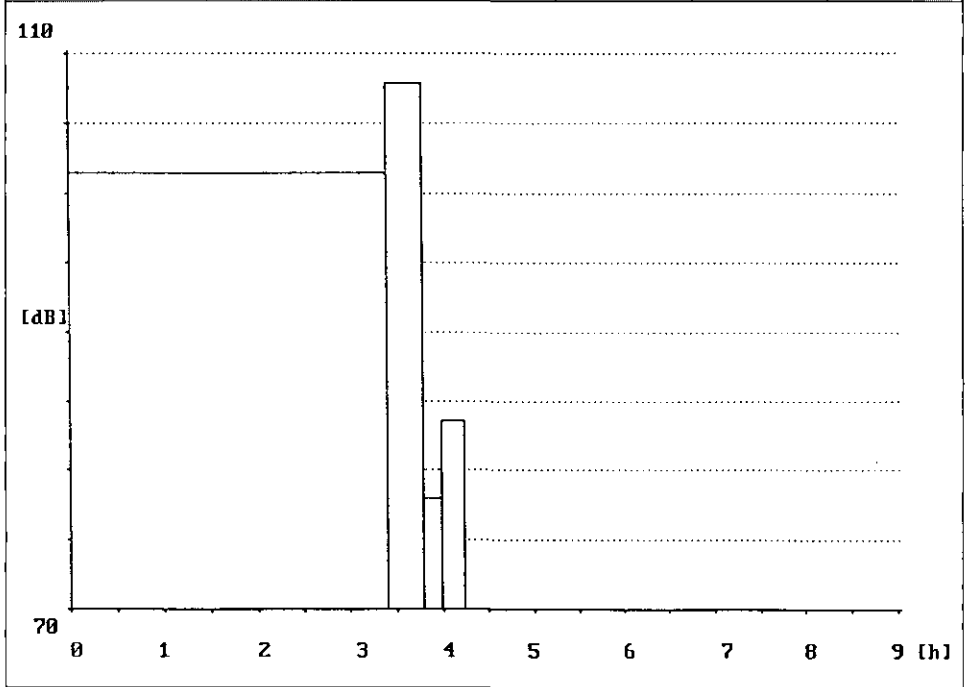


Tabelle 33: Gleisbauer 33

Teilzeit in min	Tätigkeit(en)	$L_{Aeq}$ in dB	$L_{Aim}$ in dB	KI in dB
1 209	Arbeit mit Schottergabel	84,8	91,5	6,7
2 18	Fahrt mit Kfz	78,3	82,4	4,1
3 13	Unterlegplatten auswechseln	74,9	84,1	9,2
$\Sigma$ 240	Mittelungspegel	84,3	91,0	6,7

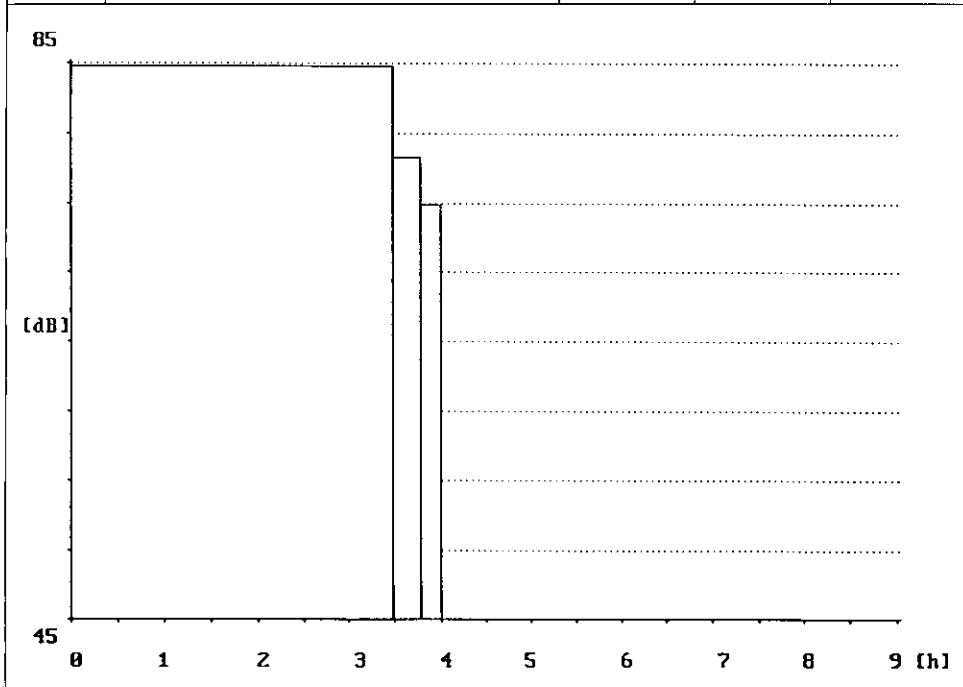


Tabelle 34: Gleisbauer 34

Teilzeit in min	Tätigkeit(en)	$L_{Aeq}$ in dB	$L_{Aim}$ in dB	Kl in dB
1 217	Arbeit mit Schottergabel	80,9	86,6	5,7
2 14	Fahrt mit Kfz	71,0	75,6	4,6
3 13	Materialtransport	76,5	78,9	2,4
$\Sigma$ 244	Mittelungspegel	80,5	86,2	5,7

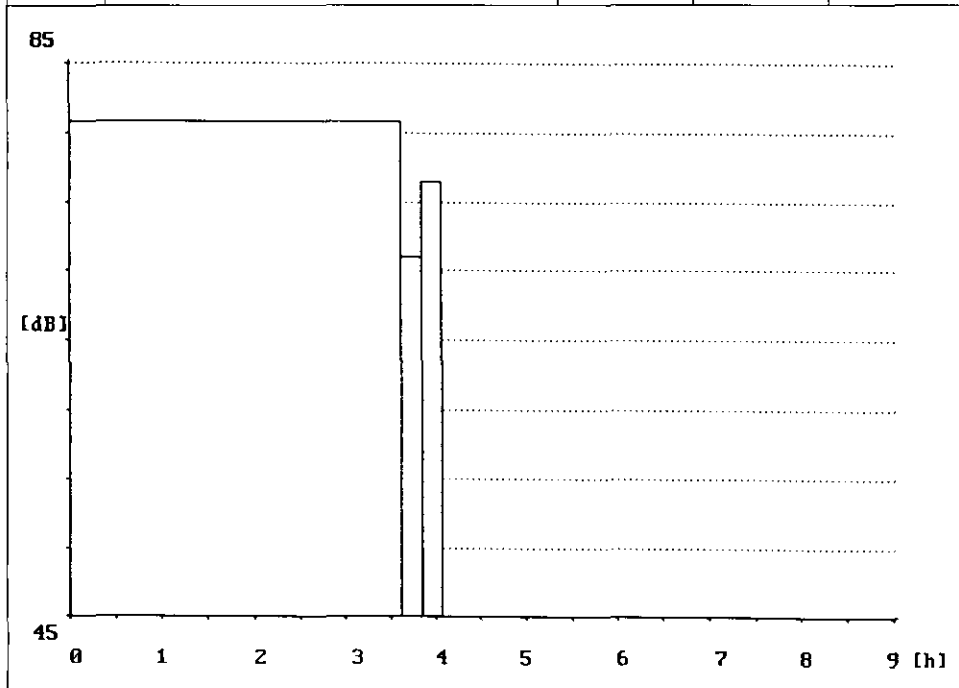


Tabelle 35: Gleisbauer 35

Teilzeit in min	Tätigkeit(en)	$L_{Aeq}$ in dB	$L_{Aim}$ in dB	KI in dB
1 210	Arbeit mit Schottergabel	84,4	90,4	6,0
2 11	Fahrt mit Kfz	77,5	80,9	3,4
3 20	Materialtransport	81,5	89,5	8,0
$\Sigma$ 241	Mittelungspegel	84,1	90,1	6,0

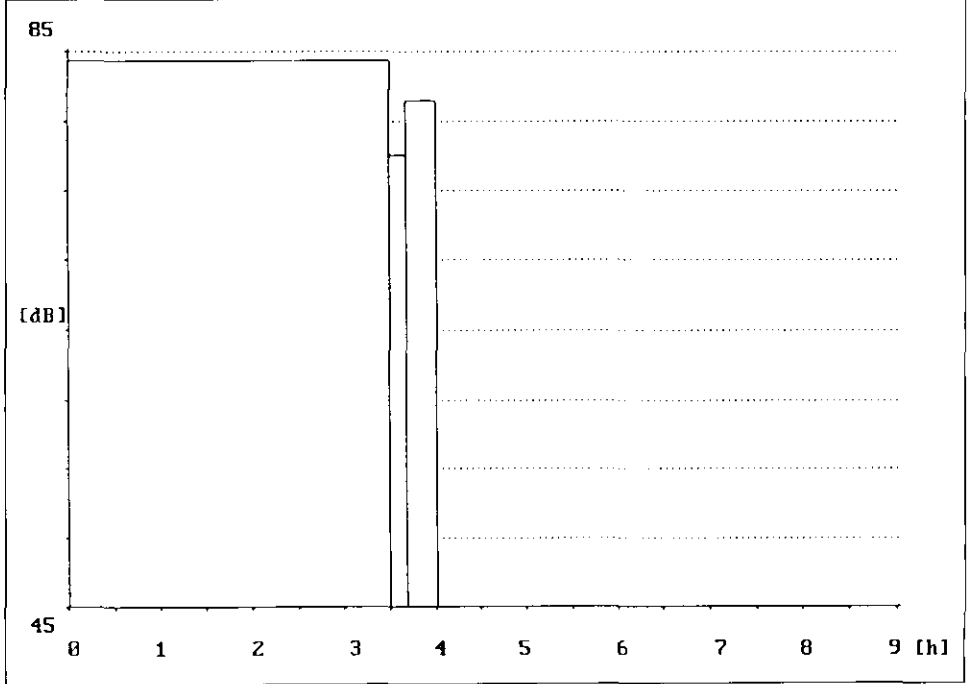




Tabelle 36: Gleisbauer 36

Teilzeit in min	Tätigkeit(en)	$L_{Aeq}$ in dB	$L_{Aim}$ in dB	KI in dB
1 235	Arbeit mit Schottergabel	84,6	91,7	7,1
2 15	Fahrt mit Kfz	78,1	83,2	5,1
$\Sigma$ 250	Mittelungspegel	84,4	91,5	7,1

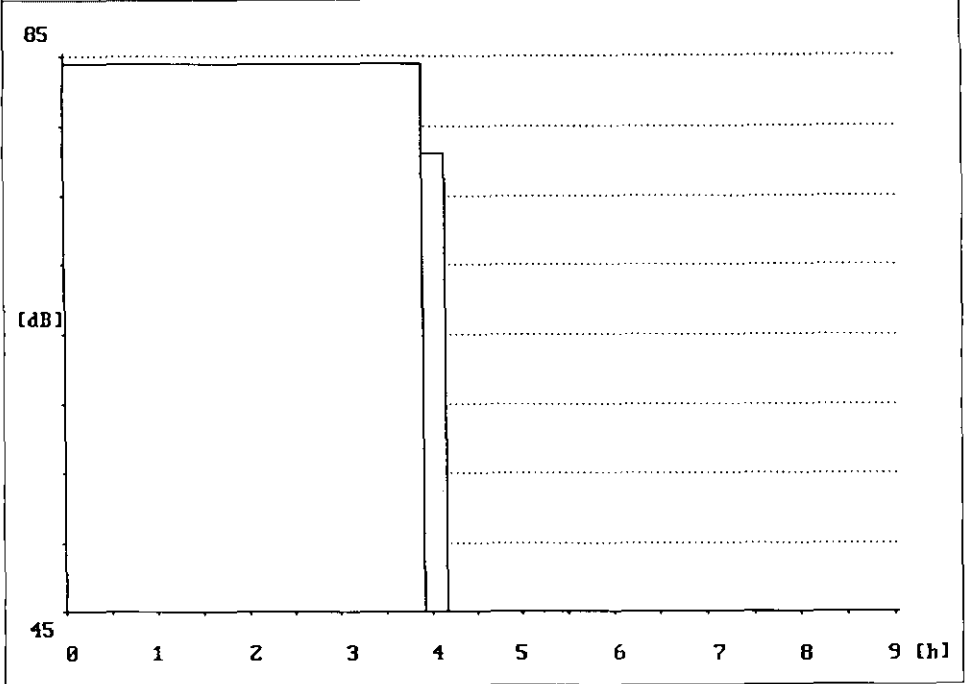


Abbildung 12:  
Arbeit mit der Schottergabel (A 36, A 37, A 38)



Tabelle 37: Gleisbauer 37

Teilzeit in min	Tätigkeit(en)	$L_{Aeq}$ in dB	$L_{AIm}$ in dB	Kl in dB
1 226	Arbeit mit Schottergabel	88,6	96,5	7,9
2 22	Fahrt mit Kfz	79,6	90,5	10,9
$\Sigma$ 248	Mittelungspegel	88,2	96,2	8,0

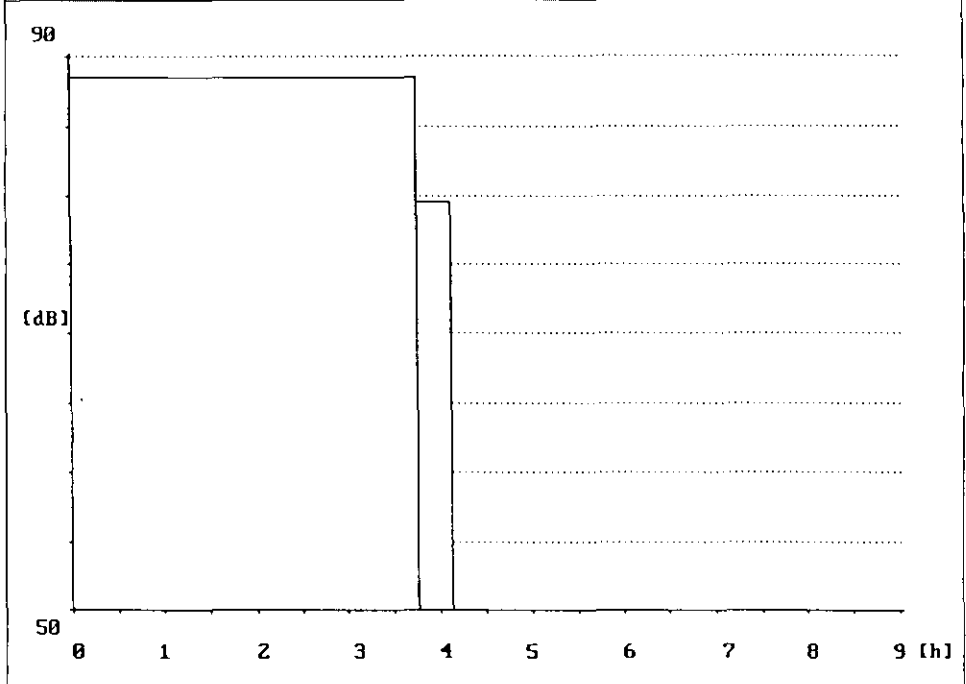
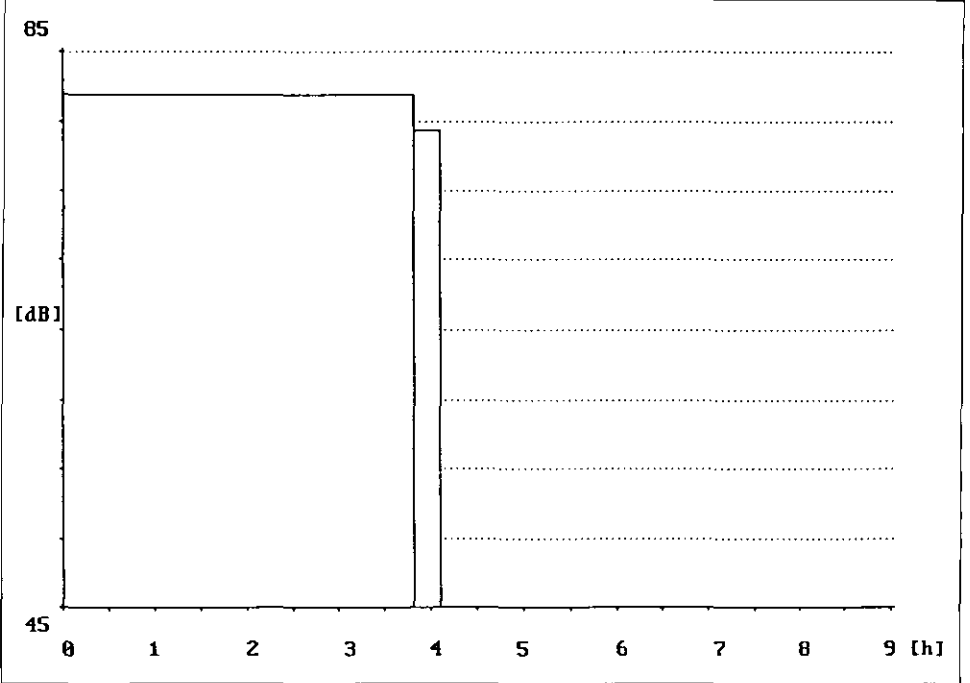


Tabelle 38: Gleisbauer 38

Teilzeit in min	Tätigkeit(en)	$L_{Aeq}$ in dB	$L_{AIm}$ in dB	KI in dB
1 229	Arbeit mit Schottergabel	81,9	88,2	6,3
2 17	Fahrt mit Kfz	79,4	84,1	4,7
$\Sigma$ 246	Mittelungspegel	81,8	88,0	6,2



Arbeitsplatz/Beschäftigter A 39, A 40, A 41, A 42, A 43, A 44 (Baustelle 9)

Gleisneubau:

Gleise ausrichten und nivellieren, Gleiswinden bedienen, Arbeit mit der Schottergabel, Stegglaschen-Befestigungslöcher bohren, Schwellenschraub- und -bohrmaschine bedienen

5-Mann-Gruppe

Tabelle 39: Gleisbauer 39

Teilzeit in min	Tätigkeit(en)	$L_{Aeq}$ in dB	$L_{Aim}$ in dB	KI in dB
1 251	Vermessen (Höhenniveau kontrollieren)	86,3	90,0	3,7
$\Sigma$ 251	Mittelungspegel	86,3	90,0	3,7

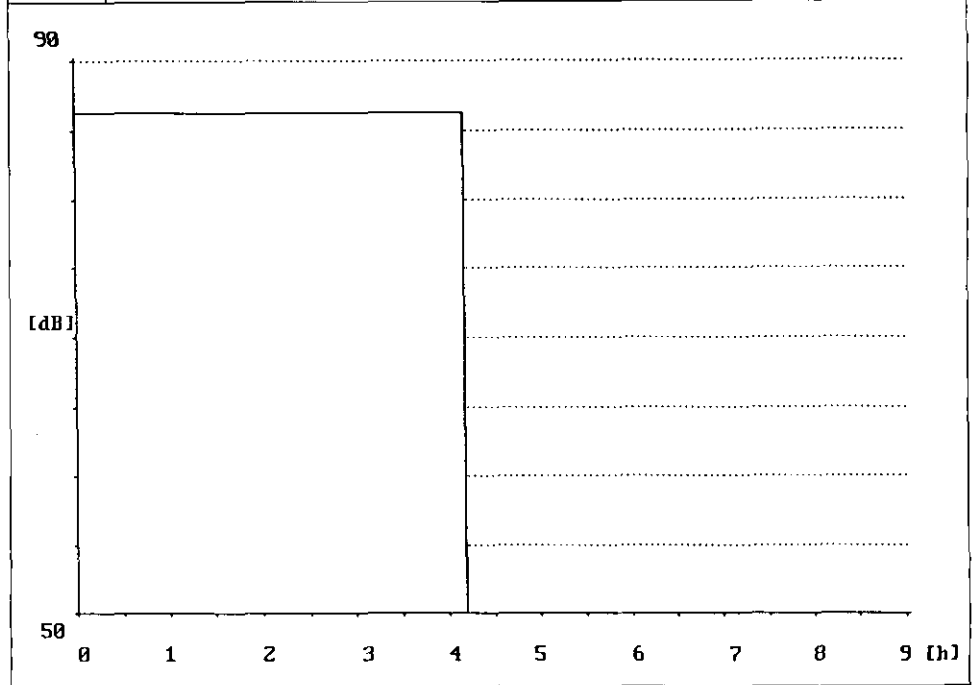


Abbildung 13:  
Gleise ausrichten und nivellieren (A 39, A 40, A 41)



Tabelle 40: Gleisbauer 40

Teilzeit in min	Tätigkeit(en)	$L_{Aeq}$ in dB	$L_{AIm}$ in dB	KI in dB
1 247	Vermessen (Meßlatte anlegen/halten)	89,1	90,6	1,5
$\Sigma$ 247	Mittelungspegel	89,1	90,6	1,5

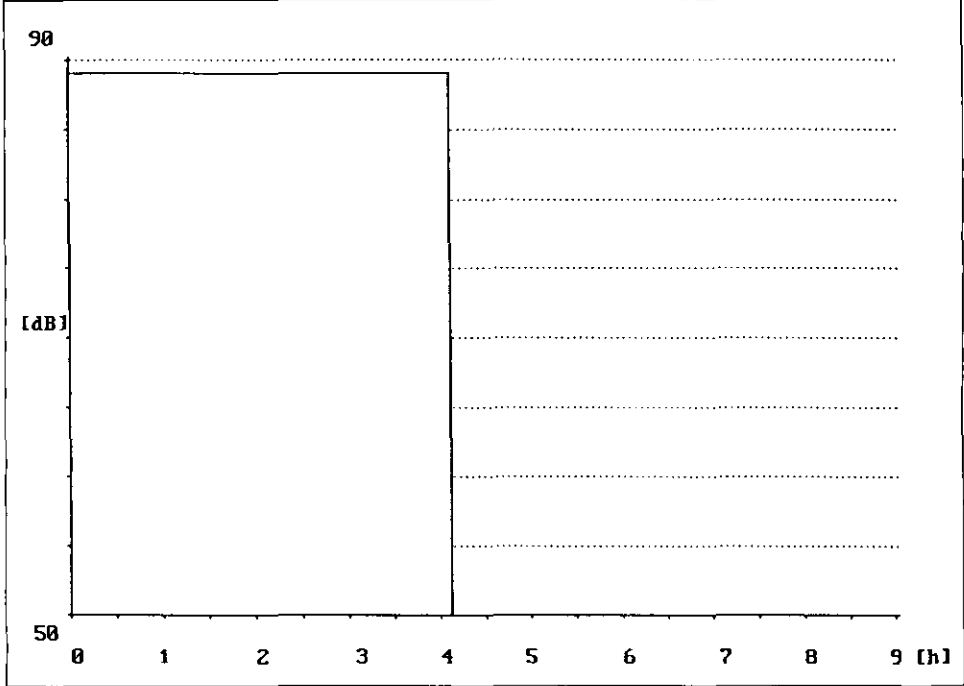


Tabelle 41): Gleisbauer 41

Teilzeit in min	Tätigkeit(en)	$L_{Aeq}$ in dB	$L_{Aim}$ in dB	KI in dB
1 29	Arbeit mit Schottergabel	85,6	87,8	2,2
2 6	Standortwechsel	85,1	93,4	8,3
3 35	Gleiswinde bedienen	93,2	94,5	1,3
4 178	Vermessen	90,7	92,1	1,4
$\Sigma$ 248	Mittelungspegel	90,7	92,3	1,6

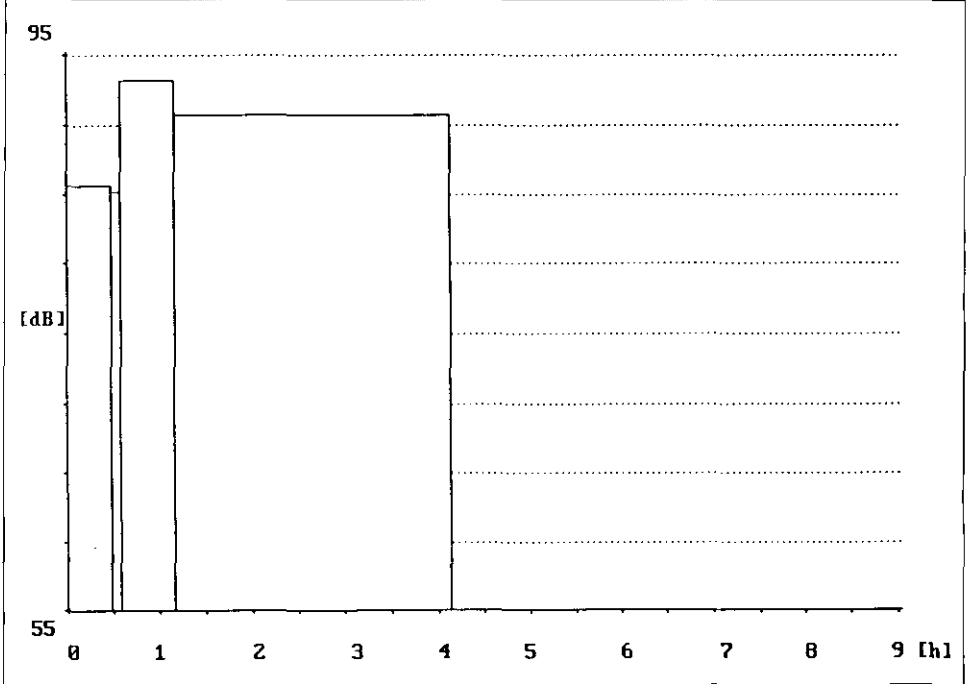




Tabelle 42: Gleisbauer 42

Teilzeit in min	Tätigkeit(en)	$L_{Aeq}$ in dB	$L_{AIm}$ in dB	KI in dB
1 42	Materialtransport	87,9	91,5	3,6
2 197	Vermessen	83,8	86,5	2,7
3 21	Radlader fahren	87,2	90,9	3,7
4 60	Arbeitsgespräch (Schottereinbau)	83,1	86,4	3,3
$\Sigma$ 320	Mittelungspegel	84,8	87,9	3,1

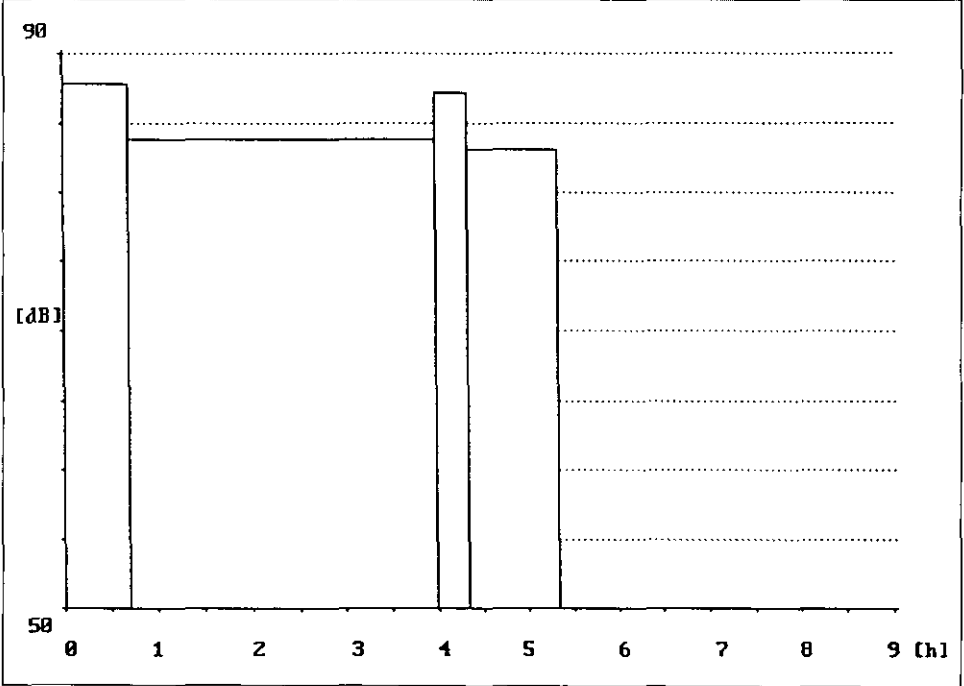


Abbildung 14:  
Schotter ins Gleis füllen (A 42, A 43, A 44)



Tabelle 43: Gleisbauer 43

Teilzeit in min	Tätigkeit(en)	$L_{Aeq}$ in dB	$L_{Aim}$ in dB	KI in dB
1 58	Arbeit mit Schottergabel	83,0	87,5	4,5
2 7	Materialtransport	78,3	81,5	3,2
3 11	Standortwechsel (Mitfahrt auf Rodlader)	82,7	88,3	5,6
4 219	Vermessen (Meßlatte halten)	88,9	90,4	1,5
5 25	Arbeitsgespräch	68,5	72,1	3,6
$\Sigma$ 320	Mittelungspegel	87,6	89,4	1,8

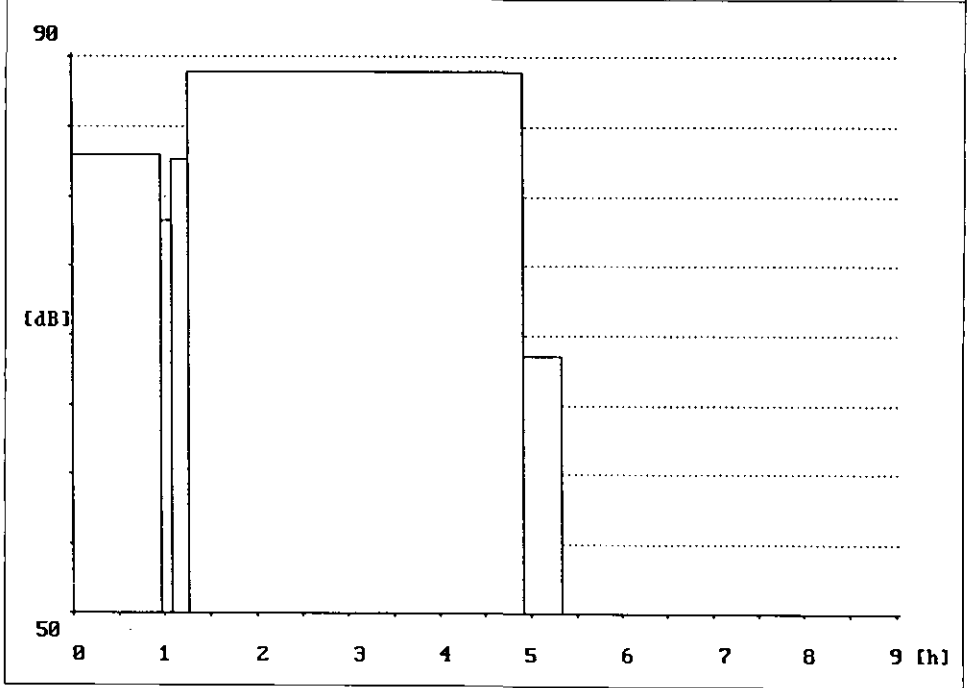
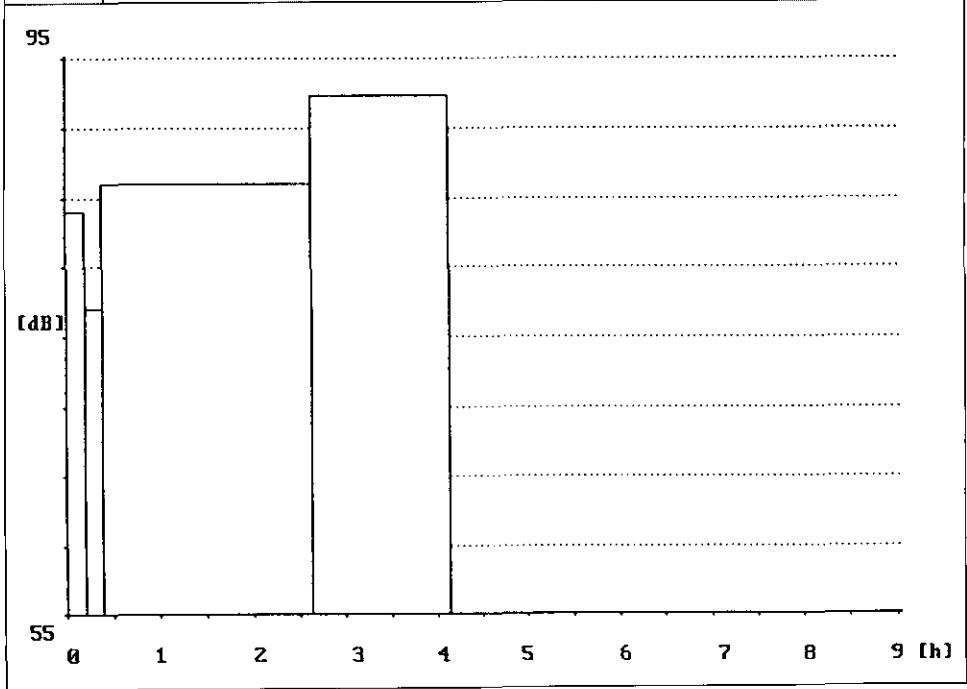


Tabelle 44: Gleisbauer 44

Teilzeit in min	Tätigkeit(en)	$L_{Aeq}$ in dB	$L_{Aim}$ in dB	KI in dB
1 12	Arbeit mit Schottergabel	83,9	91,9	8,0
2 11	Standortwechsel	77,0	81,7	4,7
3 135	Steglaschen anbringen	86,1	90,9	4,8
4 90	Befestigungslöcher bohren	92,4	95,3	2,9
$\Sigma$ 248	Mittelungspegel	89,4	93,0	3,6



Arbeitsplatz/Beschäftigter A 45, A 46, A 47 (Baustelle 10)

Gleisumbau im Bahnhofsbereich:

Bahnsteigkante mit Drucklufthammer entfernen, Schaufelarbeit, alte Gleise demontieren und abtransportieren, Schotter entfernen, neues Planum anlegen, Radlader fahren

4-Mann-Gruppe

Tabelle 45: Gleisbauer 45

Teilzeit in min	Tätigkeit(en)	$L_{Aeq}$ in dB	$L_{Aim}$ in dB	KI in dB
1 9	Standortwechsel	85,3	91,2	5,9
2 10	Arbeitsgespräch (direkt neben Aufbruchhammer)	84,3	90,8	6,5
3 179	Schaufelarbeit (z.T. direkt neben Aufbruchhammer)	92,0	96,5	4,5
4 47	Drucklufthammer bedienen	93,8	97,5	3,7
$\Sigma$ 245	Mittelungspegel	92,2	96,5	4,3

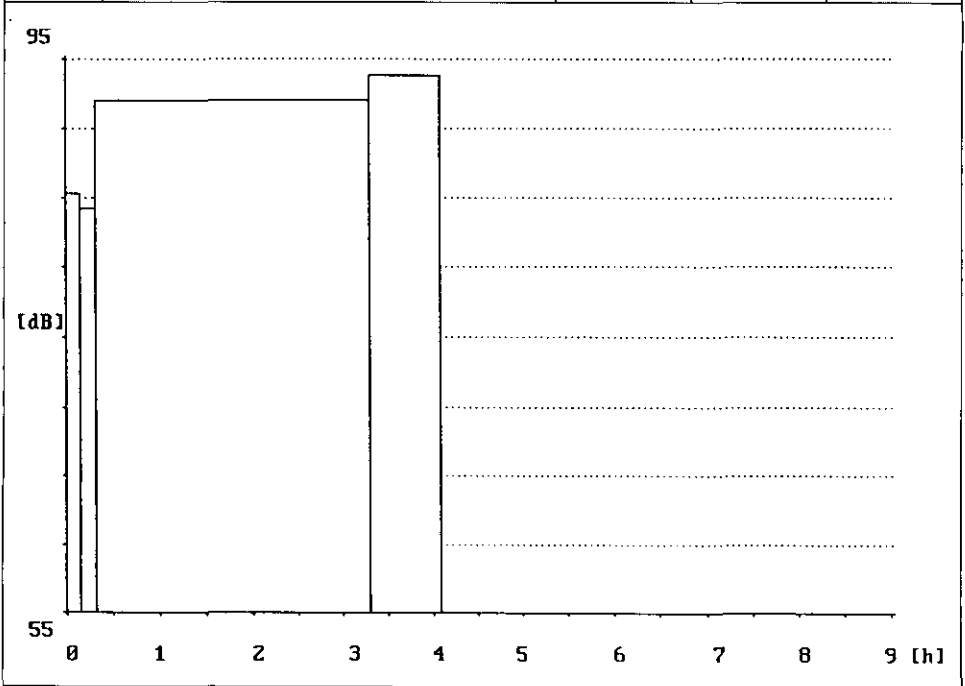


Tabelle 46: Gleisbauer 46

Teilzeit in min	Tätigkeit(en)	$L_{Aeq}$ in dB	$L_{Aim}$ in dB	KI in dB
1 18	Arbeit mit Schottergabel	82,9	89,2	6,3
2 128	Hilfestellung beim Verladen	86,1	92,1	6,0
3 14	Radlader fahren	77,6	83,3	5,7
4 12	Arbeitsgespräch	67,9	78,6	10,7
5 18	Schaufelarbeit	79,1	85,2	6,1
6 65	Drucklufthammer bedienen	92,0	96,3	4,3
$\Sigma$ 255	Mittelungspegel	88,0	93,0	5,0

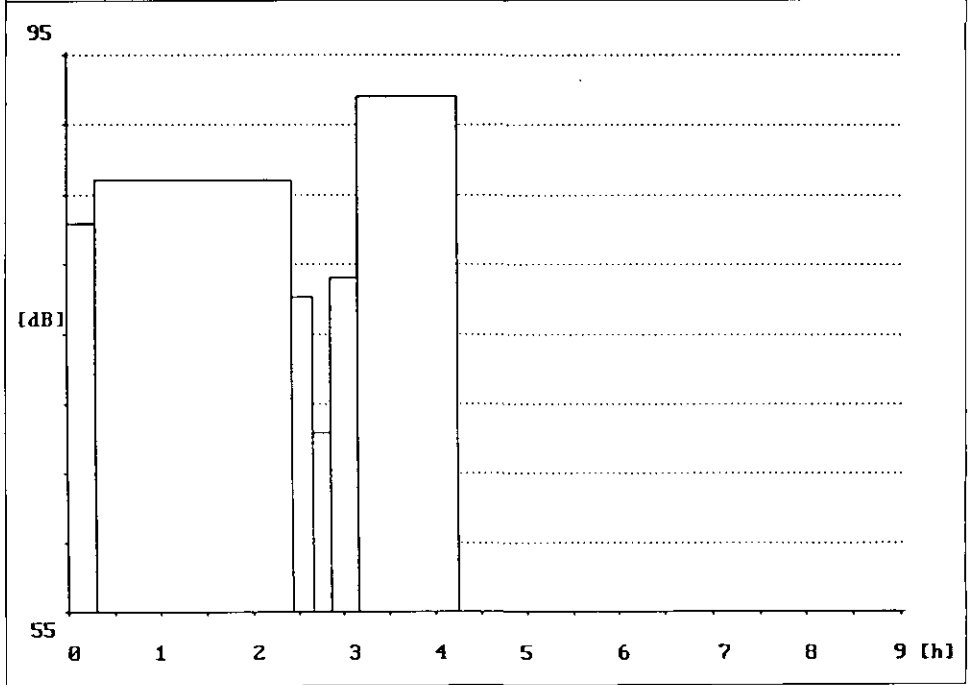


Abbildung 15:  
Neues Planum anlagen (A 46)

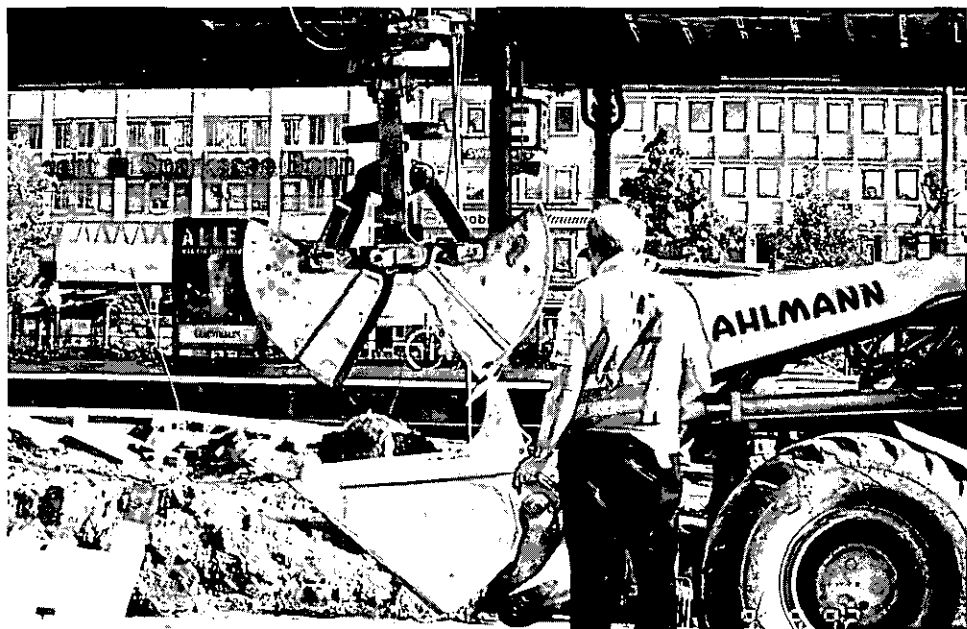


Tabelle 47: Gleisbauer 47

Teilzeit in min	Tätigkeit(en)	$L_{Aeq}$ in dB	$L_{A1m}$ in dB	K1 in dB
1 32	Arbeit mit Schottergabel	83,0	94,0	11,0
2 189	Schaufelararbeit	93,8	96,6	2,8
3 23	Drucklufthammer bedienen	97,8	97,9	0,1
$\Sigma$ 244	Mittelungspegel	93,9	96,5	2,6

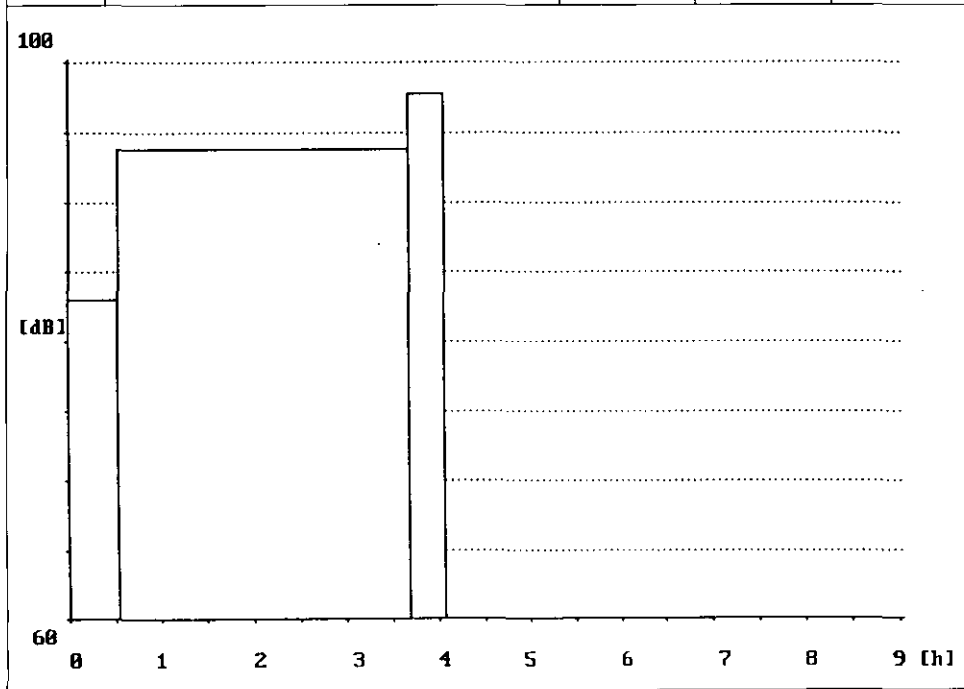






Abbildung 16:  
Bahnsteigkante mit Druckluft-  
hammer entfernen (A 47)

Arbeitsplatz/Beschäftigter A 48, A 49, A 50, A 51, A 52, A 53 (Baustelle 11)

Gleisumbau im U-Bahn-Bahnhofsbereich:

Gleise tieferlegen, Schotter entfernen (Bagger), Arbeit mit der Schottergabel

3-Mann-Gruppe

Tabelle 48: Gleisbauer 48

Teilzeit in min	Tätigkeit(en)	$L_{Aeq}$ in dB	$L_{Aim}$ in dB	KI in dB
1 180	Arbeit mit Schottergabel	90,4	95,3	4,9
2 26	Fahrt mit Kfz (Mitfahrt auf Bagger)	91,7	93,9	2,2
3 27	Arbeitsgespräch	77,0	83,0	6,0
$\Sigma$ 233	Mittelungspegel	90,1	94,6	4,5

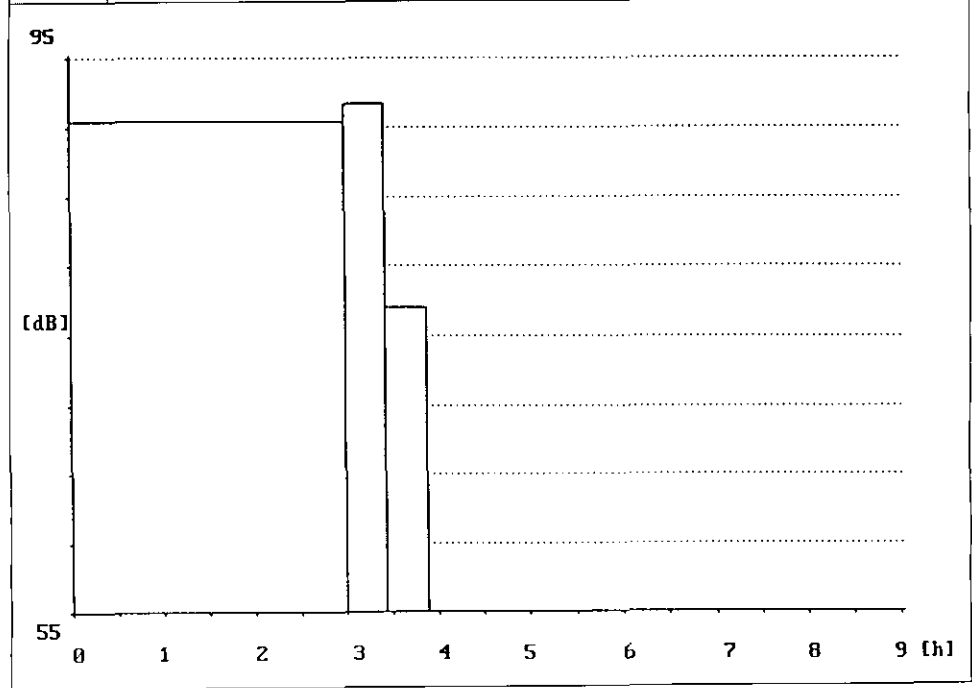




Abbildung 17:  
Arbeit mit der Schottergabel  
(A 48, A 49, A 50)

Tabelle 49: Gleisbauer 49

Teilzeit in min	Tätigkeit(en)	$L_{Aeq}$ in dB	$L_{AIm}$ in dB	KI in dB
1 170	Arbeit mit Schottergabel	88,8	93,5	4,7
2 31	Fahrt mit Kfz (Mitfahrt auf Bagger)	92,3	93,3	1,0
3 30	Arbeitsgespräch	73,2	78,3	5,1
$\Sigma$ 231	Mittelungspegel	89,0	92,9	3,9

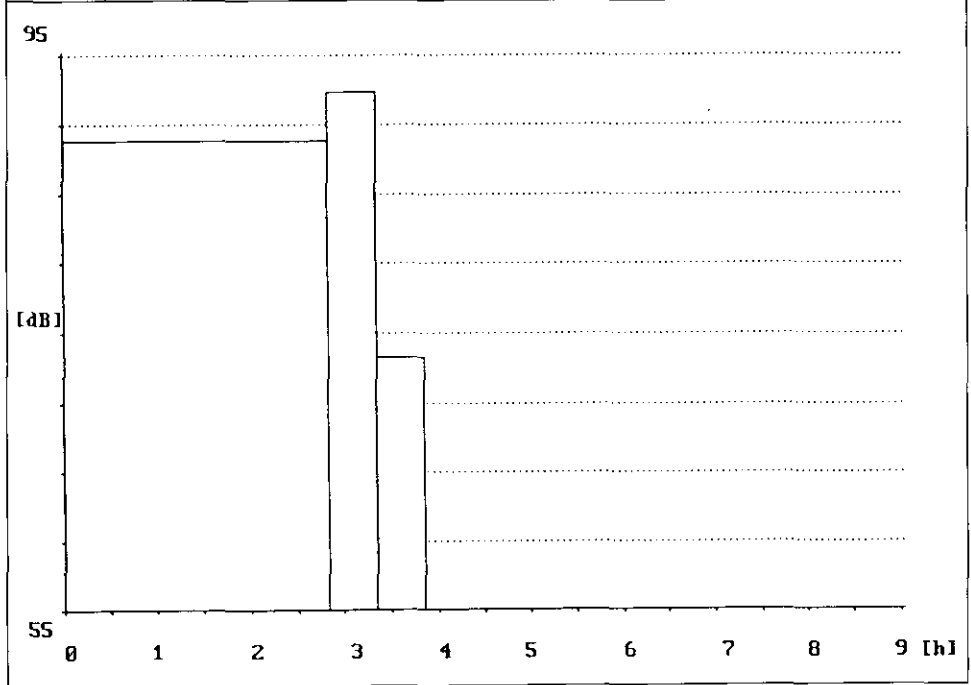


Tabelle 50: Gleisbauer 50

Teilzeit in min	Tätigkeit(en)	$L_{Aeq}$ in dB	$L_{AIm}$ in dB	KI in dB
1 166	Arbeit mit Schottergabel	90,1	94,1	4,0
2 29	Fahrt mit Kfz (Mitfahrt auf Bagger)	91,0	93,9	2,9
3 35	Arbeitsgespräch	73,8	78,4	4,6
$\Sigma$ 230	Mittelungspegel	89,5	93,4	3,9

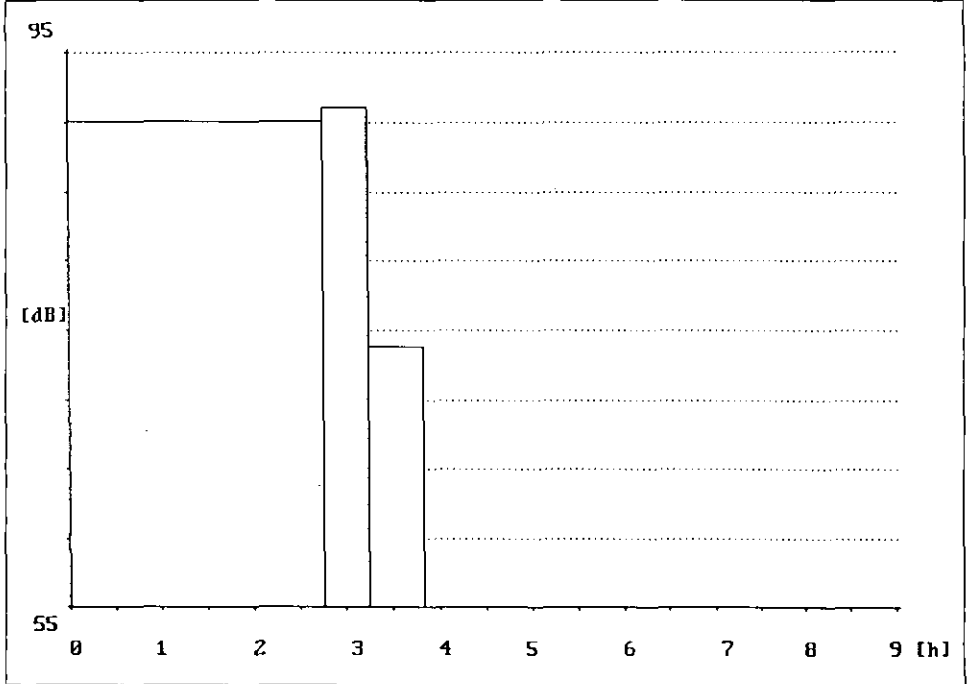


Tabelle 51: Gleisbauer 51

Teilzeit in min	Tätigkeit(en)	$L_{Aeq}$ in dB	$L_{AIm}$ in dB	KI in dB
1 193	Arbeit mit Schottergabel	91,6	97,0	5,4
2 17	Fahrt mit Kfz	82,8	88,1	5,3
3 24	Arbeitsgespräch	77,6	83,3	5,7
$\Sigma$ 234	Mittelungspegel	90,8	96,2	5,4

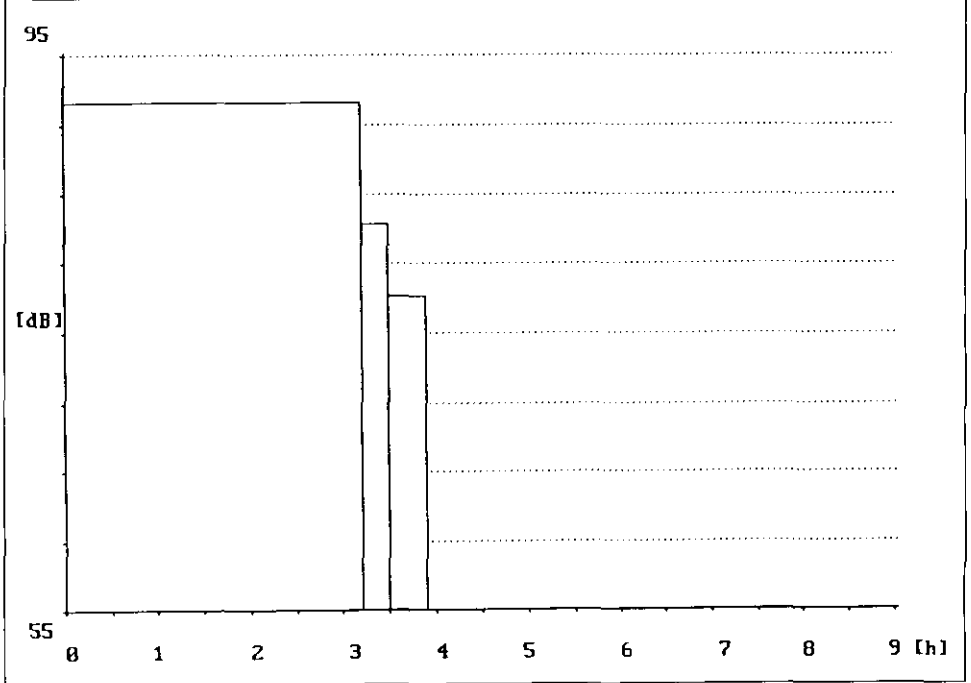


Tabelle 52: Gleisbauer 52

Teilzeit in min	Tätigkeit(en)	$L_{Aeq}$ in dB	$L_{Aim}$ in dB	Kl in dB
1 130	Arbeit mit Schottergabel	87,3	92,8	5,5
2 15	Fahrt mit Kfz	80,7	85,8	5,1
3 80	Boggergreifer wechseln	90,1	94,1	4,0
$\Sigma$ 225	Mittelungspegel	88,3	93,1	4,8

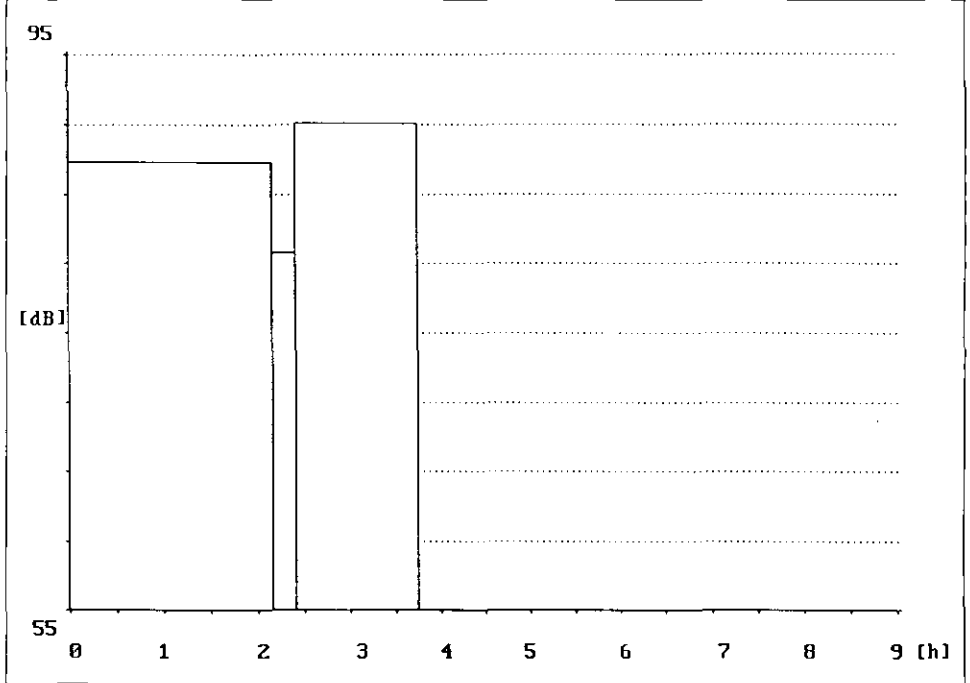


Tabelle 53: Gleisbauer 53

Teilzeit in min	Tätigkeit(en)	$L_{Aeq}$ in dB	$L_{AIm}$ in dB	KI in dB
1 193	Arbeit mit Schottergabel	91,8	96,9	5,1
2 14	Fahrt mit Kfz	81,6	86,7	5,1
3 21	Arbeitsgespräch	73,7	79,6	5,9
$\Sigma$ 228	Mittelungspegel	91,1	96,2	5,1

